



SAFRANO

by CORDIA

KARTA LOKALU MIESZKALNEGO

| | |
|---------------|----------|
| budynek | A |
| mieszkanie nr | 3 |
| piętro | 0 |
| liczba pokoi | 2 |

ZESTAWIENIE POWIERZCHNI

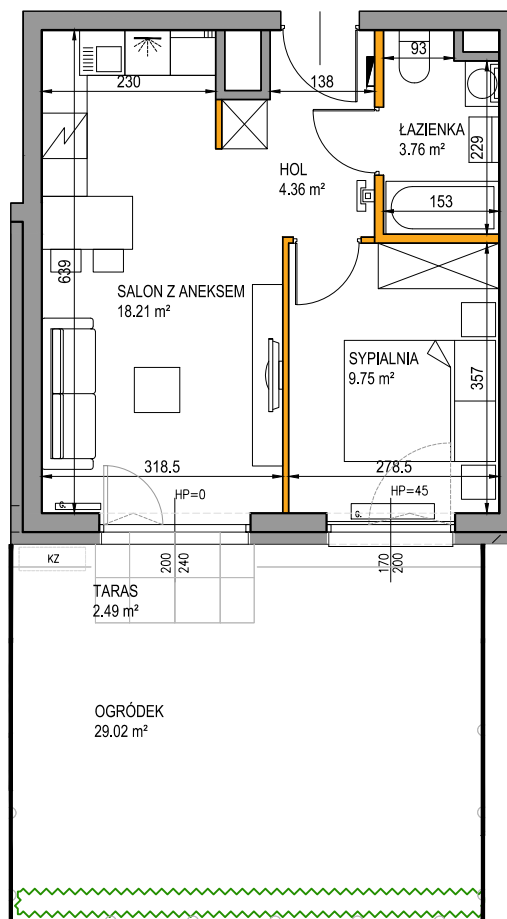
| | |
|-----------------|----------------------|
| SALON Z ANEKSEM | 18.21 m ² |
| SYPIALNIA | 9.75 m ² |
| HOL | 4.36 m ² |
| ŁAZIENKA | 3.76 m ² |

| | |
|----------------------|----------------------------|
| POW. UŻYTKOWA | 36.09 m² |
|----------------------|----------------------------|

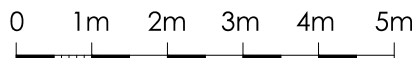
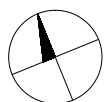
| | |
|----------------------|---------------------------|
| POW. PRZEGRÓD | 1.26 m² |
|----------------------|---------------------------|

| | |
|---------------------------|----------------------------|
| POW. ROZLICZENIOWA | 37.35 m² |
|---------------------------|----------------------------|

| | |
|-----------|----------------------|
| * OGRÓDEK | 31.51 m ² |
|-----------|----------------------|



* powierzchnia tarasu wliczona w powierzchnię ogródka

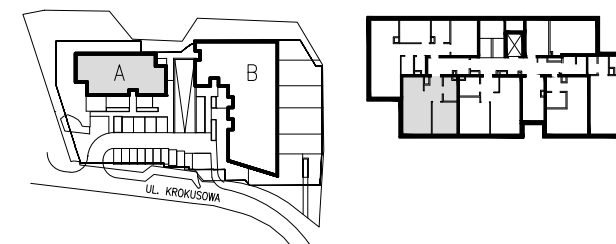


— przegrody możliwe do aranżacji
 — ściany niedemontowalne



— nawietrzak
 — możliwa lokalizacja jednostki zewnętrznej klimatyzacji

POŁOŻENIE NA KONDYGNACJI



DEWELOPER:

CORDIA

www.cordiapolska.pl

PROJEKTANT:

3Darchitekci

www.grupa3d.pl

Karta ma jedynie znaczenie poglądowe i przedstawia przykładową aranżacją lokalu, mogą wystąpić różnice wymiarów i usytuowania elementów powstałe w trakcie realizacji prac budowlanych. Wymiary pomieszczeń, lokalizację przyborów sanitarnych, rozmieszczenie punktów instalacyjnych itp. podano zgodnie z projektem wykonawczym. Powierzchnia użytkowa lokalu jest określona na podstawie Rozporządzenia Ministra Transportu, Budownictwa i Gospodarki Morskiej z dnia 25 kwietnia 2012 r. w sprawie szczegółowego zakresu i formy projektu budowlanego, zgodnie z zasadami zawartymi w polskiej normie PN-ISO 9836:1997. Powierzchnia użytkowa lokalu jest obliczana w metrach kwadratowych z dokładnością do dwóch miejsc po przecinku. Powierzchnia rozliczeniowa została wyliczona zgodnie z zasadami szczegółowo opisanymi w umowie deweloperskiej/przedwstępnej. Przedstawiona aranżacja i wykończenie mają charakter wyłącznie przykładowy, w szczególności jedynie przykładowe - i nie wchodzące w skład oferty oraz wykończenia zbywanego lokalu są elementy aranżacyjne (meble, AGD, elementy dekoracyjne, ozdoby itp.). Podane na karcie wymiary pomieszczeń są poglądowe, wskazano je zgodnie z projektem wykonawczym (bez uwzględnienia grubości tynków), w świetle pionowych przegród (ścian) w stanie surowym. Karta nie stanowi publicznego zapewnienia Dewelopera co do właściwości lokalu.