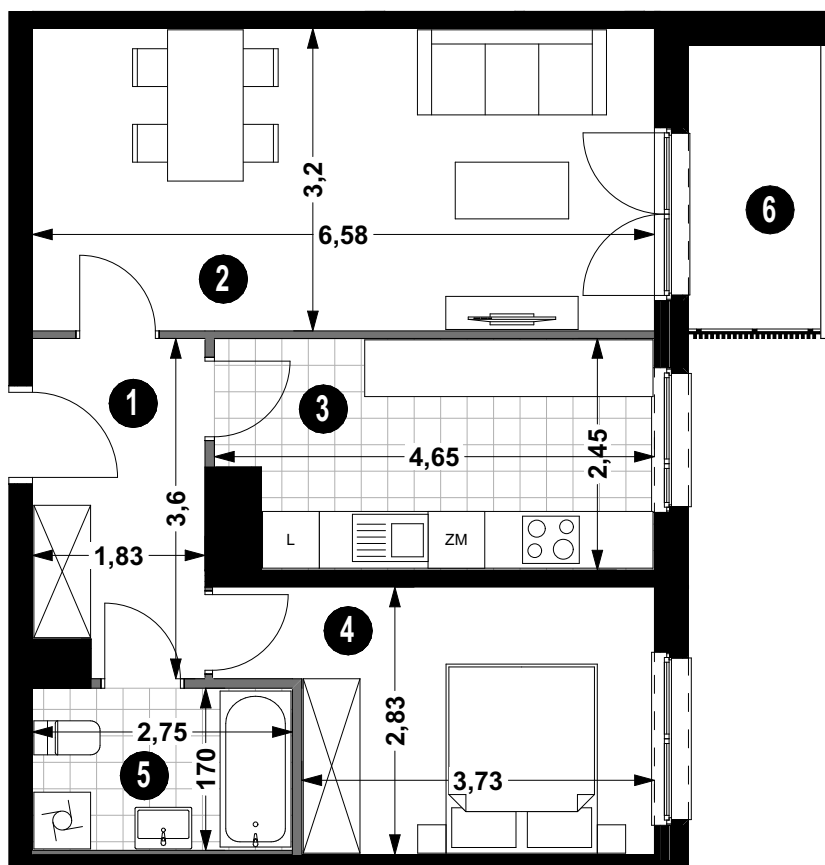
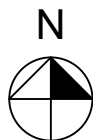


BUDYNEK **1A**

MIESZKANIE NR **3/20**

PIĘTRO **2**

POWIERZCHNIA **54,43 m²**

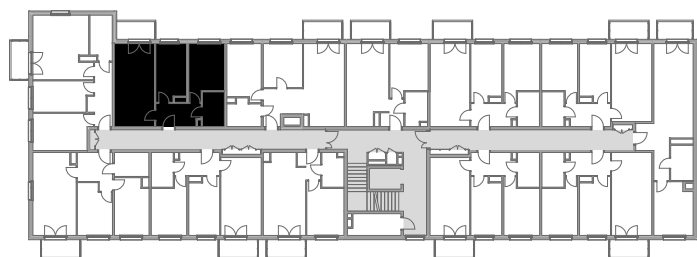


3/20

| | |
|-----------------|----------------------|
| 1 PRZEDPOKÓJ | 6,31 m ² |
| 2 POKÓJ DZIENNY | 21,06 m ² |
| 3 KUCHNIA | 10,87 m ² |
| 4 POKÓJ | 11,47 m ² |
| 5 ŁAZIENKA | 4,72 m ² |
| 6 BALKON | 4,20 m ² |

POW. UŻYTKOWA 54,43 m²

— ŚCIANA DZIAŁOWA
— ŚCIANA KONSTRUKCYJNA I OSŁONOWA



Projekt:

AP SZCZEPANIAK

