

# MIESZKANIE 1

Mieszkanie	3-pokojowe
Piętro	parter

Powierzchnia **63,05 m<sup>2</sup>**

Powierzchnia pod ściankami działowymi **0,61 m<sup>2</sup>**

Salon + aneks kuchenny **27,61 m<sup>2</sup>**

Przedpokój **6,40 m<sup>2</sup>**

Łazienka **4,56 m<sup>2</sup>**

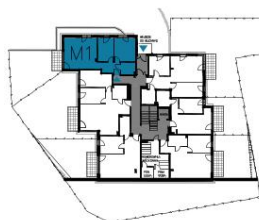
Sypialnia **10,31 m<sup>2</sup>**

Sypialnia **13,56 m<sup>2</sup>**

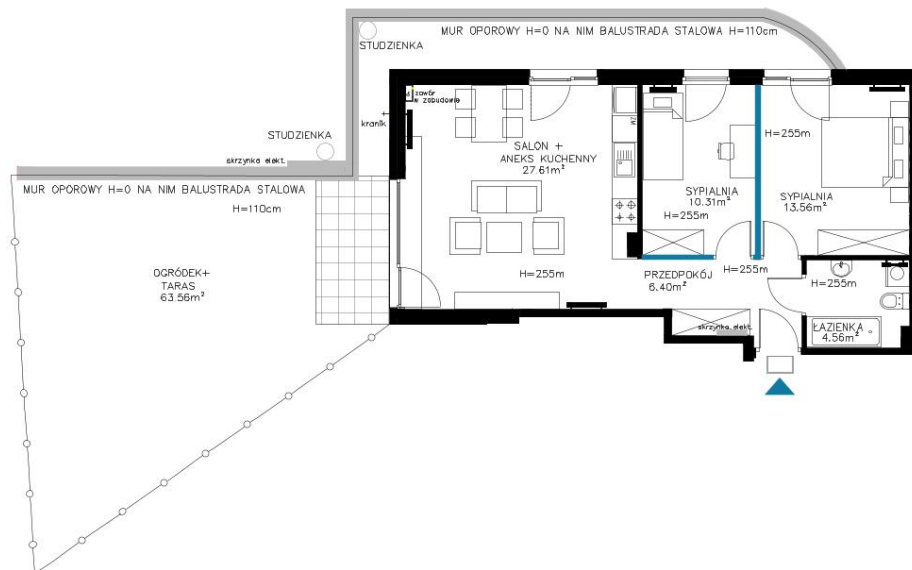
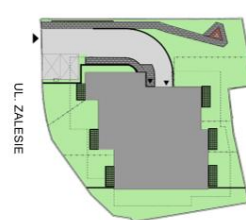
Ogródek i taras **63,56 m<sup>2</sup>**



RZUT KONDYGNACJI PARTERU



PZT



Niniejsza broszura nie stanowi oferty w rozumieniu przepisów Kodeksu Cywilnego. Przedstawione rzuty mają charakter poglądowy. Mieszkanie nie będzie wyposażone w widoczne na rzucie elementy sanitarne, drzwi wewnętrzne, meble, sprzęty RTV i AGD. Rozmieszczenie urządzeń sanitarnych i kuchennych jest przykładowe i może ulec zmianie. Powierzchnie i wymiary mogą ulec niewielkim zmianom wynikającym z realizacji obiektu. Powierzchnia użytkowa mieszkania obliczona zgodnie z normą PN-ISO 9836:1997, która uwzględnia powierzchnie elementów nadających się do demontażu i rozbiórki (rury, kanały i ścianki działowe) oznaczone kolorem niebieskim. Przy czym powierzchnia ta została powiększona o powierzchnię stanowiącą iloczyn szerokości okna i grubości ściany pomniejszonej o grubość stolarki okiennej. Dotyczy powierzchni znajdującej się przy oknach w poziomie podłogi.