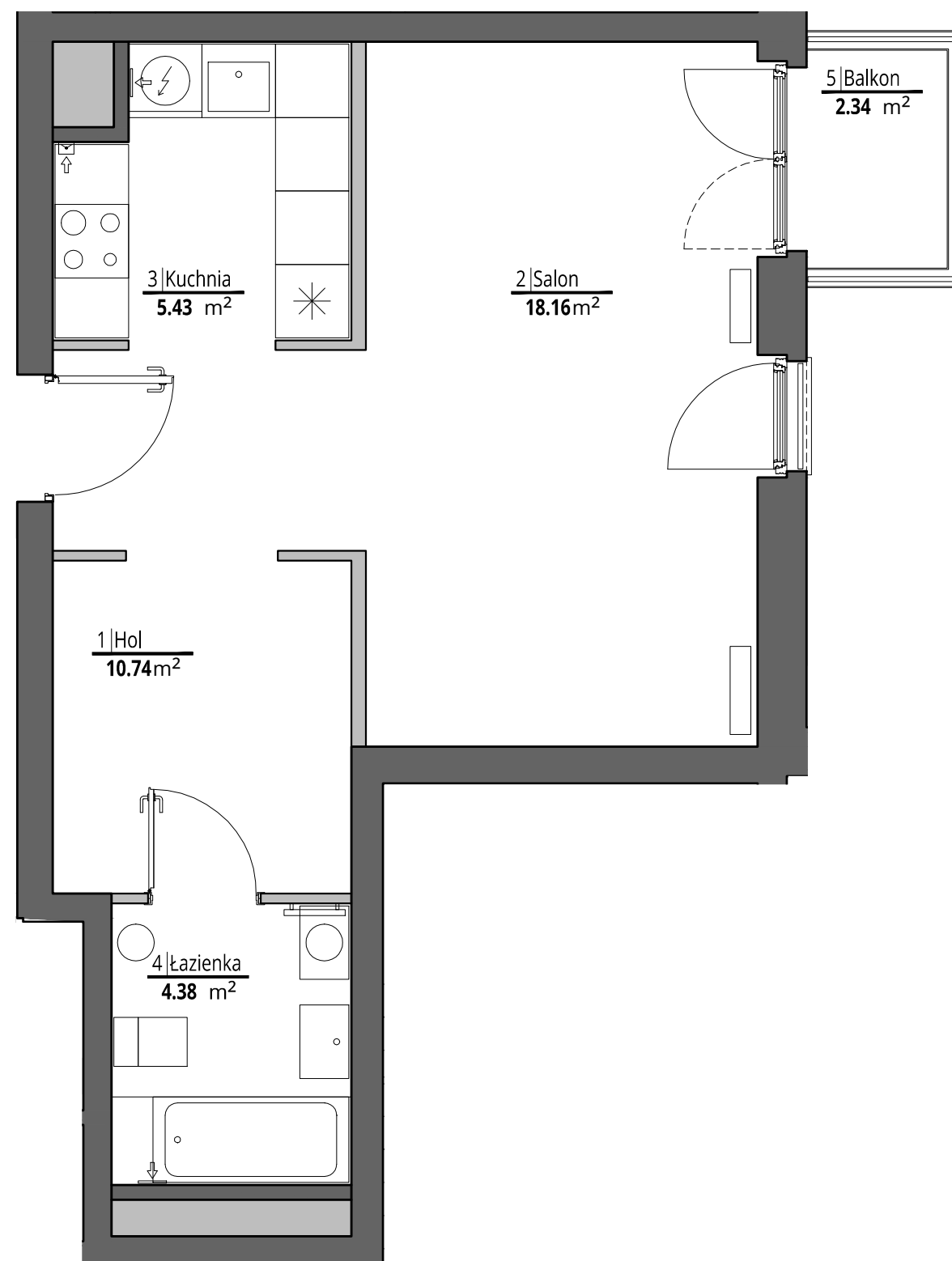
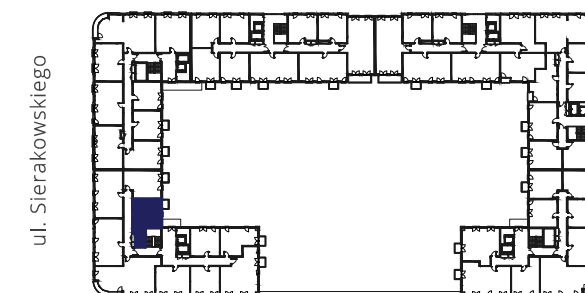


miasto nowej generacji

**PORT PRASKI**

**PORT PRASKI**  
Spółka z ograniczoną odpowiedzialnością S.K.A.  
ul. Krowia 6, 03-711 Warszawa  
T: +48 22 288 50 85 www.portpraski.pl

**BUDYNEK MIESZKALNY  
WIELORODZINNY Z USŁUGAMI**  
ul. Sierakowskiego 4  
Warszawa



### MIESZKANIE NR 237

**KLATKA** F  
**PIĘTRO** 2  
**LICZBA POKOI** 1

1. HOL	10,74 m <sup>2</sup>
2. SALON	18,16 m <sup>2</sup>
3. KUCHNIA	5,43 m <sup>2</sup>
4. ŁAZIENKA	4,38 m <sup>2</sup>

**POWIERZCHNIA MIESZKANIA: 38,71 m<sup>2</sup>**

5. BALKON 2,34 m<sup>2</sup>

skala 1:50



ściany działowe  
ściany konstrukcyjne i kominy

**UWAGI** Wszystkie powierzchnie podano na podstawie projektu wykonawczego w oparciu o par. 11 ust. 2 lit. b) Rozporządzenia Ministra Transportu Budownictwa i Gospodarki Morskiej z dnia 25 kwietnia 2012 r. w sprawie szczegółowego zakresu i formy projektu budowlanego. Rozmieszczenie wyposażenia nie stanowi zobowiązania umownego i służy do przykładowej prezentacji graficznej.

**MK - ARCHITEKCI**  
ARCHITEKTURA - PLANOWANIE - PROJECT MANAGEMENT

ul.Chmielna 4 m 8  
00-020 Warszawa  
www.apakurylowicz.pl