

UL. JANINY
KWAŚNIEWSKIEJ

2/1

122,56 m²

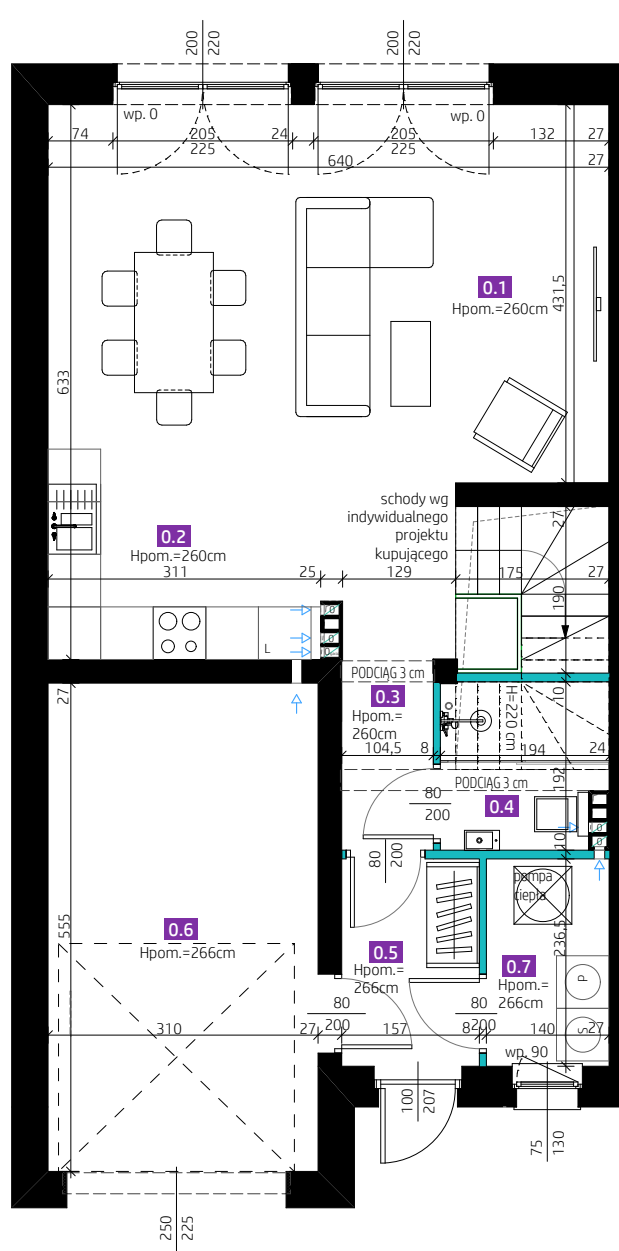
PO PODŁODZE:
129,26 m²

DZIAŁKA:
ok. 398 m²



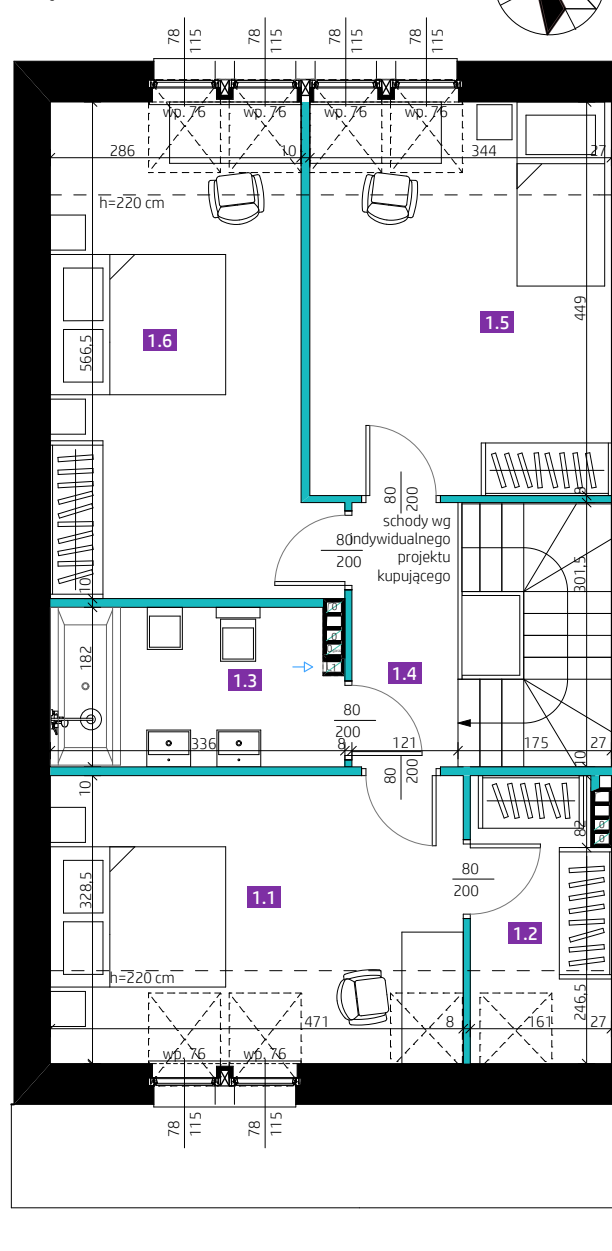
OSIEDLE
BOJEROWA

PARTER



— Ściany demontowalne — Ściany niedemontowalne

PIĘTRO



PARTER

0.1	pokój dzienny + jadalnia	27,03 m ²
0.2	aneks kuchenny	7,25 m ²
0.3	komunikacja	5,49 m ²
0.4	wc	2,93 m ²
0.5	wiatrołap	3,71 m ²
0.6	garaż 1 stanowisko	17,20 m ²
0.7	pom. gospodarcze	3,31 m ²

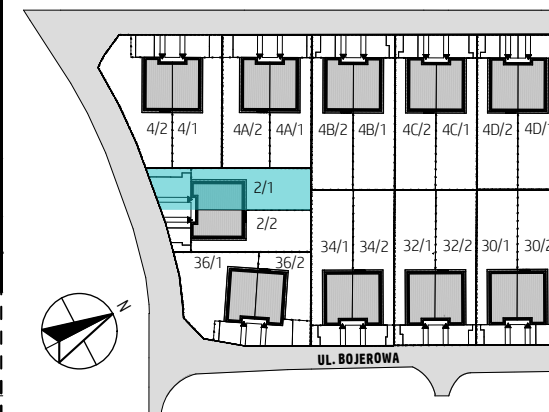
RAZEM 66,92 m²

PIĘTRO

1.1	sypialnia	12,98 m ²
1.2	garderoba	4,24 m ²
1.3	łazienka	5,90 m ²
1.4	komunikacja	3,68 m ²
1.5	pokój_1	13,62 m ²
1.6	pokój_2	15,22 m ²

RAZEM 55,64 m²

PLAN OSIEDLA



BIURO SPRZEDAŻY
UL. HAWELAŃSKA 9/41

61-625 Poznań
+48 61 852 22 46
+48 600 961 920

www.bojerowa.pl

Joanna Norsesowicz
ARCHITEKT
ul. Pocztowa 54, 62-070 Pałędzie
tel. 504 044 506 www.jnarchitekt.pl

Niniejsza broszura nie stanowi oferty w rozumieniu przepisów Kodeksu Cywilnego. Przedstawione wizualizacje, zagospodarowanie terenu i rzuty mają charakter poglądowy. Wymiary pomieszczeń, lokalizację przyrządów sanitarnych i inne podano na podstawie projektu budowlanego. W trakcie budowy mogą wystąpić różnice w stosunku do stanu wynikającego z projektu, wynikające ze specyfiki prac budowlanych. Aranżacja mieszkania przedstawiona na rysunku ma charakter poglądowy, przybliżający wielkość mieszkania i nie stanowi oferty handlowej.