

Apartament: 5

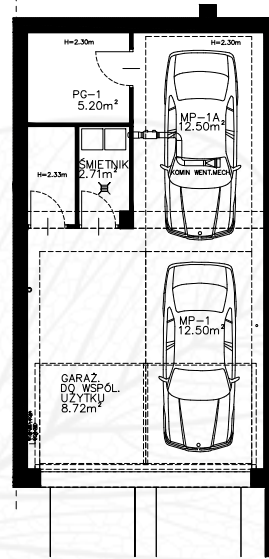
Etap II

Numer roboczy: BUD3M5

Budynek	3
Poziom	2-poziomowe
Pokoje	5
Powierzchnia	96,25 m ²
Powierzchnia pod ściankami	1,36 m ²

Parter

Wiatrołap	1,71 m ²
Korytarz	2,42 m ²
Schówek	1,16 m ²
Salon + aneks kuchenny	28,46 m ²
Sypialnia	11,60 m ²
WC	2,41 m ²
Ogródek + Taras	73,39 m ²
Ogródek + Taras	13,22 m ²

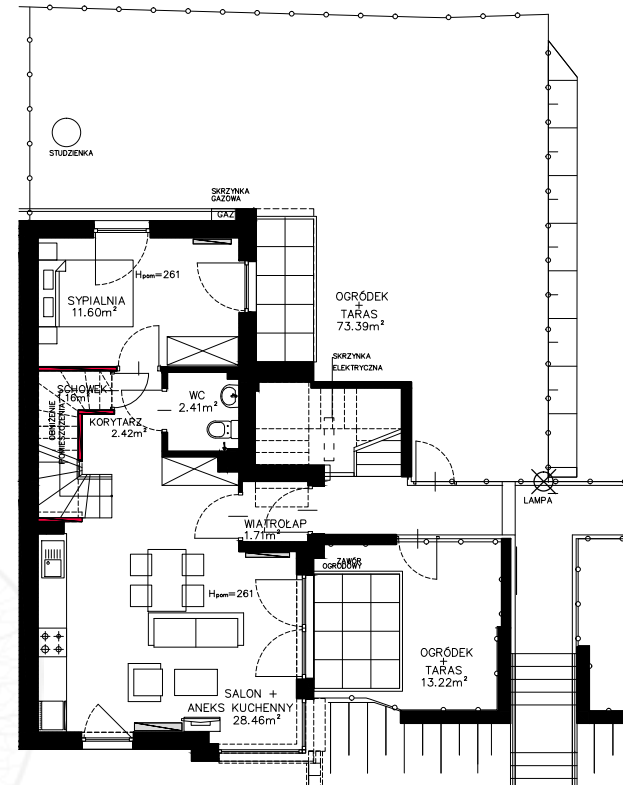


Garaż

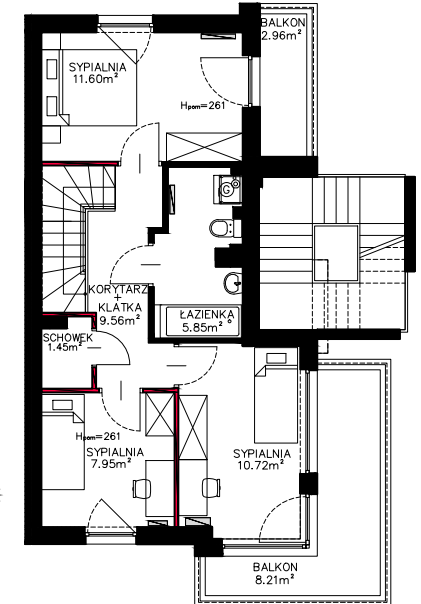
Piętrol

Korytarz + klatka	9,56 m ²
Sypialnia	11,60 m ²
Łazienka	5,85 m ²
Sypialnia	10,72 m ²
Sypialnia	7,95 m ²
Schówek	1,45 m ²
Balkon	2,96 m ²
Balkon	8,21 m ²

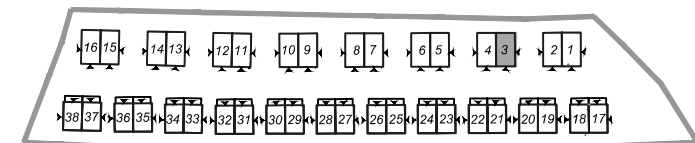
Miejsce postojowe MP-1	12,50m ²
Miejsce postojowe MP-1A	12,50m ²
Pomieszczenie gosp.	5,20 m ²



Parter



Piętrol



Niniejsza broszura nie stanowi oferty w rozumieniu przepisów Kodeksu Cywilnego. Przedstawione rzuty mają charakter poglądowy. Mieszkanie nie będzie wyposażone w widoczne na rzucie elementy sanitarne, drzwi wewnętrzne, meble, sprzęty RTV i AGD. Rozmieszczenie urządzeń sanitarnych i kuchennych jest przykładowe i może ulec zmianie. Powierzchnie i wymiary mogą ulec niewielkim zmianom wynikającym z realizacji obiektu. Powierzchnia użytkowa mieszkania obliczona zgodnie z normą PN-ISO 9836:1997, która uwzględnia powierzchnie elementów nadających się do demontażu i rozbiórki (rury, kanały i ścianki działowe) oznaczone kolorem czerwonym. Przy czym powierzchnia ta została powiększona o powierzchnię stanowiącą iloczyn szerokości okna i grubości ściany pomniejszonej o grubość stolarki okiennej. Dotyczy powierzchni znajdującej się przy oknach w poziomie podłogi.