

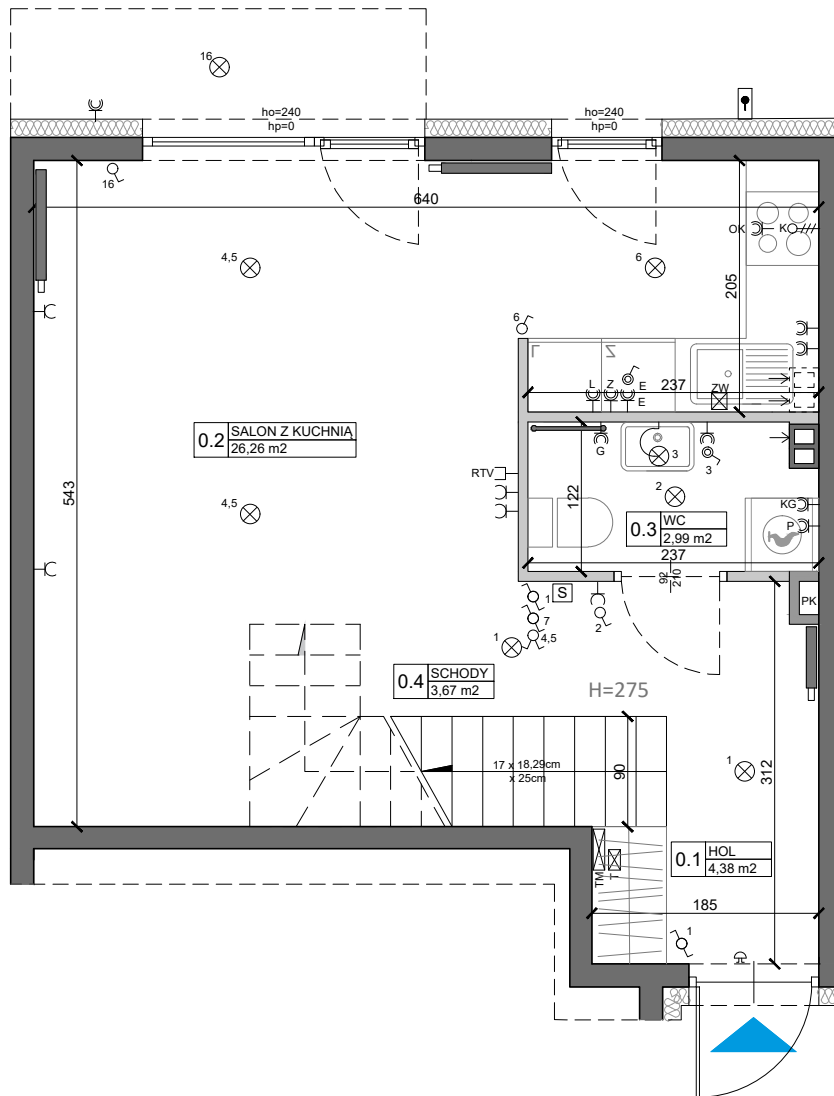
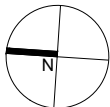
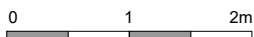
## ZAŁĄCZNIK NR 1 DO PROSPEKTU INFORMACYJNEGO

Inwestycja: Ogrody Przyjaciół 4  
Warszawa - Białołęka, ul. Cieślowskich

Oznaczenie lokalu: 35A

Parter 37,30 m<sup>2</sup>  
Piętro 33,38 m<sup>2</sup>  
Razem powierzchnia użytkowa 70,68 m<sup>2</sup>

Powierzchnia ogrodu ok. 46 m<sup>2</sup>



L.p.	Pomieszczenie	Powierzchnia użytkowa [m <sup>2</sup> ]*	Powierzchnia o wysokości 1,40m ≤ h ≤ 2,20m (wliczona do pow. uż. lokalu w 50%)	Powierzchnia o wysokości h ≤ 1,40m (nie wliczona do pow. uż. lokalu)
0.1	HOL	4,38	0,00	0,00
0.2	SALON Z KUCHNIĄ	26,26	1,01	1,54
0.3	WC	2,99	0,00	0,00
0.4	SCHODY	3,67	0,00	0,00
RAZEM		37,30	1,01	1,54

### OZNACZENIA ELEKTRYCZNE:

TM	TABLICA MIESZKANIA
T	SKRZYŃKA TELETECHNICZNA
S	STEROWNIK C.O.
⊙	ŁĄCZNIK DZWONKOWY
⊕	WYPUST DZWONKA
⊗	WYPUST ŚWIETLNY
⊗	WYPUST ŚWIETLNY ŚCIENNY
⊗	ŁĄCZNIK JEDNOBIEGUNOWY
⊗	ŁĄCZNIK SCHODOWY
⊗	ŁĄCZNIK GRUPOWY
⊕	GNIAZDO 1xL+N+PE
⊕	GNIAZDO 1-F Z BOLCEM OCHRONNYM 16A, IP44
⊕	WYPUST TRÓJFAZOWY
⊕	GNIAZDO ANTENOWE

### OZNACZENIA GNIAZD:

L	- lodówka,	h= 0,6m
OK	- okap,	h= 2,0m
K	- kuchnia,	h= 0,6m
Z	- zmywarka,	h= 0,6m
P	- pralka,	h= 1,1m
E	- oświetlenie szafek	h= 2,2m
G	- gniazdo grzałki grzejnikowej	
pozostałe gniazda:		
kuchnia, łazienka	- h= 1,1m	
pozostałe pom.	- h= 0,3m	

### OZNACZENIA C.O. I GAZ:

⊕	GRZEJNIK PŁYTOWY
⊕	GRZEJNIK ŁAZIENKOWY
⊕	OGRZEWANIE PODŁOG.
⊕	ZAWÓR RTL
⊕	KOCIÓŁ GAZOWY

### OZNACZENIA WOD-KAN:

PK	PION KANALIZACYJNY
ZW	ZAWÓR WODY
⊕	KRAN ZEWNĘTRZNY

### OZNACZENIA POZOSTAŁE:

H=	WYSOKOŚĆ KONDYGNACJI
ho=	WYSOKOŚĆ OKNA
hp=	WYSOKOŚĆ PARAPETU WEWNĘTRZNEGO
⊕	ŚCIANY NOŚNE I SZACHTY
⊕	ŚCIANKI MOŻLIWE DO REARANŻACJI

### UWAGI:

- WYMIARY OTWORÓW DRZWIOWYCH PODANO W ŚWIETLE OŚCIEŻY.
- PODANA SKALA DOTYCZY STANU SUROWEGO I MA CHARAKTER ORIENTACYJNY.
- PODANE POWIERZCHNIE I WYMIARY LINIOWE MAJĄ CHARAKTER ORIENTACYJNY I MOGĄ ULEĆ KOREKCIE NA PODSTAWIE INWENTARYZACJI WG OMIARIU PO WYKONANIU BUDYNKU.
- PUNKTY INSTALACJI ELEKTRYCZNYCH I SANITARNYCH ORAZ LOKALIZACJA OKIEN DACHOWYCH MOGĄ ULEĆ KOREKTOM ZE WZGLĘDÓW TECHNICZNYCH.
- NA PODASZU MOGĄ WYSTĄPIĆ ELEMENTY DREWNIANE WIĘŻBY DACHOWEJ NP. SŁUPY

POMIARU POWIERZCHNI UŻYTKOWEJ BUDYNKU DOKONUJE SIĘ NA ZASADACH OKREŚLONYCH W ROZPORZĄDZENIU MINISTRA TRANSPORTU, BUDOWNICTWA I GOSPODARKI MORSKIEJ Z DNIA 25 KWIEŹNIA 2012 W SPRAWIE SZCZEGÓLOWEGO ZAKRESU I FORMY PROJEKTU BUDOWLANEGO (DZ.U. Z 2012R., POZ. 462 ZE ZM.), TO JEST W OPARCIU O NORMĘ PN-ISO 9836:1997, PRZY CZYM POMIARU DOKONUJE SIĘ NA POZIOMI PODŁOGI, Z DOKŁADNOŚCIĄ DO 0,01m<sup>2</sup> (JEDNA SETNA METRA KWADRATOWEGO), W MIESZKANIU W STANIE CAŁKOWICIE WYKOŃCZONYM, A WIĘC Z TYNKAMI; DO POWIERZCHNI WLICZANE SĄ ŚCIANKI DZIAŁOWE NADAJĄCE SIĘ NA DEMONTAŻU.

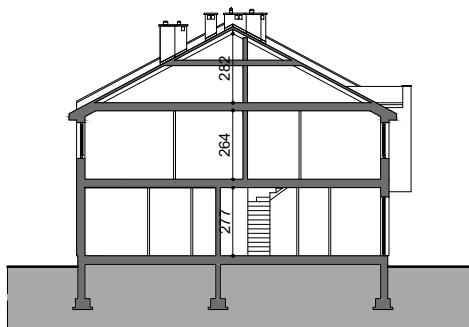
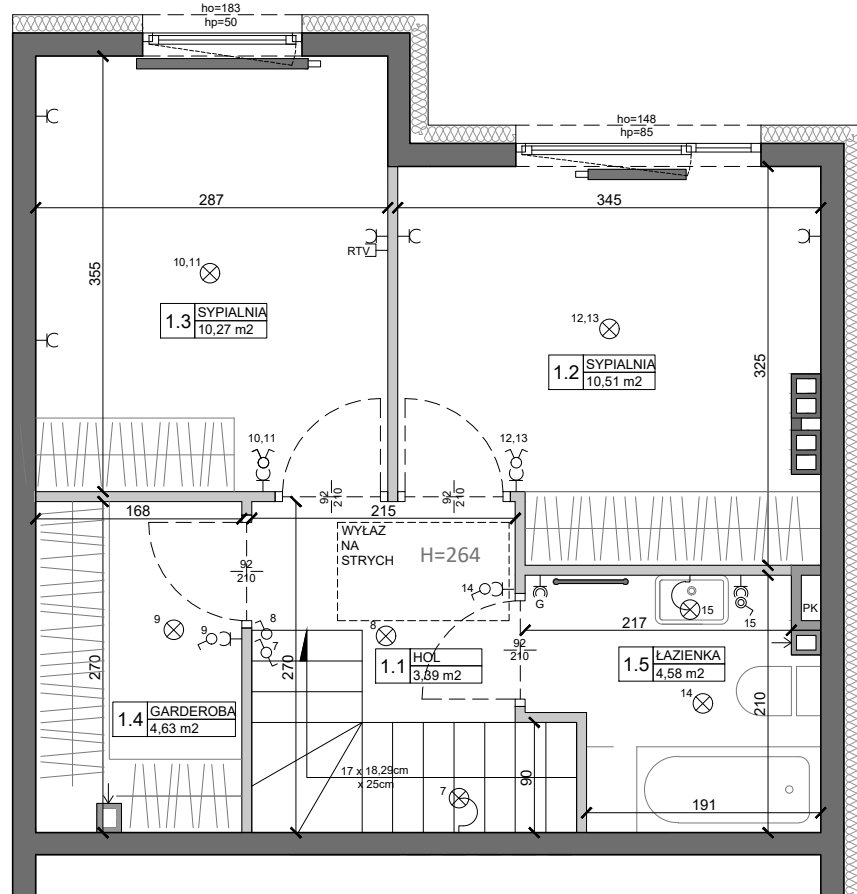
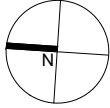
## ZAŁĄCZNIK NR 1 DO PROSPEKTU INFORMACYJNEGO

Inwestycja: Ogrody Przyjaciół 4  
Warszawa - Białołęka, ul. Cieślowskich

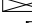
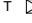







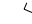








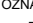

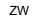


Oznaczenie lokalu: 35A

Parter 37,30 m<sup>2</sup>  
Piętro 33,38 m<sup>2</sup>  
Razem powierzchnia użytkowa 70,68 m<sup>2</sup>

Powierzchnia ogrodu ok. 46 m<sup>2</sup>



Lp.	Pomieszczenie	Powierzchnia użytkowa [m <sup>2</sup> ]*	Powierzchnia o wysokości 1,40m ≤ h ≤ 2,20m (wliczona do pow. uż. lokalu w 50%)	Powierzchnia o wysokości h ≤ 1,40m (nie wliczona do pow. uż. lokalu)
1.1	HOL	3,39	0,00	0,00
1.2	SYPIALNIA	10,51	0,00	0,00
1.3	SYPIALNIA	10,27	0,00	0,00
1.4	GARDEROBA	4,63	0,00	0,00
1.5	ŁAZIENKA	4,58	0,00	0,00
	<b>RAZEM</b>	<b>33,38</b>	<b>0,00</b>	<b>0,00</b>

<p><b>OZNACZENIA ELEKTRYCZNE:</b></p> <p>TM  TABLICA MIESZKANIA</p> <p>T  SKRZYNKA TELETECHNICZNA</p> <p> STEROWNIK C.O.</p> <p> ŁĄCZNIK DZWONKOWY</p> <p> WYPUST ŚWIETLNY</p> <p> WYPUST ŚWIETLNY ŚCIENNY</p> <p> ŁĄCZNIK JEDNOBIEGUNOWY</p> <p> ŁĄCZNIK SCHODOWY</p> <p> ŁĄCZNIK GRUPOWY</p> <p> GNIAZDO 1xL+N+PE</p> <p> GNIAZDO 1-F Z BOLCEM OCHRONNYM 16A, IP44</p> <p> WYPUST TRÓJFAZOWY</p> <p> GNIAZDO ANTENOWE</p>	<p><b>OZNACZENIA GNIAZD:</b></p> <p>L - lodówka, h= 0,6m</p> <p>OK - okap, h= 2,0m</p> <p>K - kuchnia, h= 0,6m</p> <p>Z - zmywarka, h= 0,6m</p> <p>P - pralka, h= 1,1m</p> <p>E - oświetlenie szafek h= 2,2m</p> <p>G - gniazdo grzałki grzejnikowej</p> <p>pozostałe gniazda: kuchnia, łazienka - h= 1,1m pozostałe pom. - h= 0,3m</p> <p><b>OZNACZENIA C.O. I GAZ:</b></p> <p> GRZEJNIK PŁYTOWY</p> <p> GRZEJNIK ŁAZIENKOWY</p> <p> OGRZEWANIE PODŁOG.</p> <p>RTL  ZAWÓR RTL</p> <p> KOCIÓŁ GAZOWY</p> <p><b>OZNACZENIA WOD-KAN:</b></p> <p>PK  PION KANALIZACYJNY</p> <p>ZW  ZAWÓR WODY</p> <p> KRAN ZEWNĘTRZNY</p>	<p><b>OZNACZENIA POZOSTAŁE:</b></p> <p>H= WYSOKOŚĆ KONDYGNACJI</p> <p>ho= WYSOKOŚĆ OKNA</p> <p>hp= WYSOKOŚĆ PARAPETU WEWNĘTRZNEGO</p> <p> ŚCIANY NOŚNE I SZACHTY</p> <p> ŚCIANKI MOŻLIWE DO REARANŻACJI</p> <p><b>UWAGI:</b></p> <ul style="list-style-type: none"> <li>- WYMIARY OTWORÓW DRZWIOWYCH PODANO W ŚWIETLE OŚCIEŻY.</li> <li>- PODANA SKALA DOTYCZY STANU SUROWEGO I MA CHARAKTER ORIENTACYJNY.</li> <li>- PODANE POWIERZCHNIE I WYMIARY LINIOWE MAJĄ CHARAKTER ORIENTACYJNY I MOGĄ ULEĆ KOREKCIE NA PODSTAWIE INWENTARYZACJI WG OBMIARU PO WYKONANIU BUDYNKU.</li> <li>- PUNKTY INSTALACJI ELEKTRYCZNYCH I SANITARNYCH ORAZ LOKALIZACJA OKIEN DACHOWYCH MOGĄ ULEĆ KOREKTOM ZE WZGLĘDÓW TECHNICZNYCH.</li> <li>- NA PODASZU MOGĄ WYSTĄPIĆ ELEMENTY DREWNIANE WIĘZBY DACHOWEJ NP. SŁUPY</li> </ul>
--	--	--

POMIARU POWIERZCHNI UŻYTKOWEJ BUDYNKU DOKONUJE SIĘ NA ZASADACH OKREŚLONYCH W ROZPORZĄDZENIU MINISTRA TRANSPORTU, BUDOWNICTWA I GOSPODARSTWA MORSKIEJ Z DNIA 25 KWIEŚNIA 2012 W SPRAWIE SZCZEGÓLNEGO ZAKRESU I FORMY PROJEKTU BUDOWLANEGO (DZ.U. Z 2012R., POZ. 462 ZE ZM.), TO JEST W OPARCIU O NORMĘ PN-ISO 9836:1997, PRZY CZYM POMIARU DOKONUJE SIĘ NA POZIOMEJ PODŁOŻY, Z DOKŁADNOŚCIĄ DO 0,01m<sup>2</sup> (JEDNA SETNA METRA KWADRATOWEGO), W MIESZKANIU W STANIE CAŁKOWICIE WYKOŃCZONYM, A WIĘC Z TYNKAMI; DO POWIERZCHNI WLICZANE SĄ ŚCIANKI DZIAŁOWE NADAJĄCE SIĘ NA DEMONTAŻU.