

## Apartament: 3

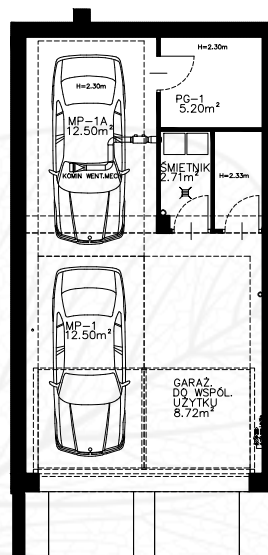
## Etap II

Numer roboczy: BUD2M3

Budynek	2
Poziom	2-poziomowe
Pokoje	5
Powierzchnia	96,25 m <sup>2</sup>
Powierzchnia pod ściankami	1,36 m <sup>2</sup>

### Parter

Wiatrołap	1,71 m <sup>2</sup>
Korytarz	2,42 m <sup>2</sup>
Schowek	1,16 m <sup>2</sup>
Salon + aneks kuchenny	28,46 m <sup>2</sup>
Sypialnia	11,60 m <sup>2</sup>
WC	2,41 m <sup>2</sup>
Ogródek + Taras	76,38 m <sup>2</sup>
Ogródek + Taras	13,60 m <sup>2</sup>

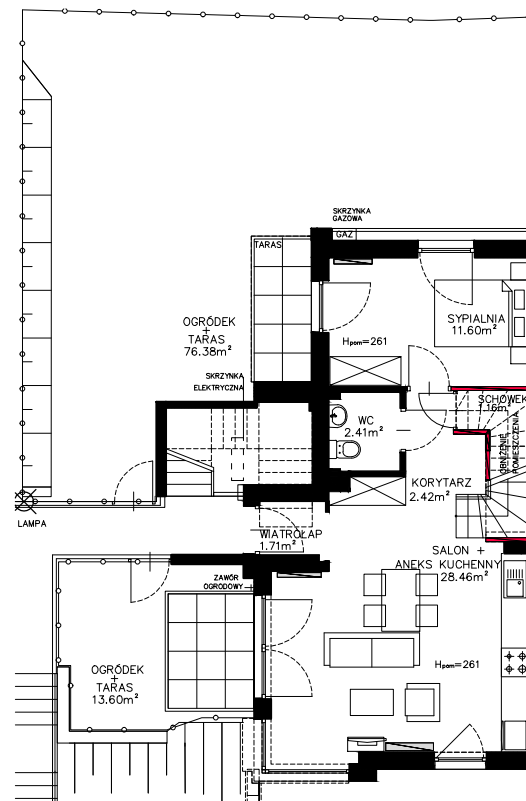


### Garaż

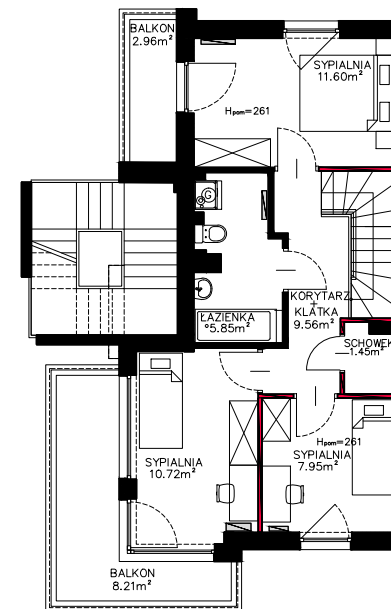
Miejsce postojowe MP-1	12,50m <sup>2</sup>
Miejsce postojowe MP-1A	12,50m <sup>2</sup>
Pomieszczenie gosp.	5,20 m <sup>2</sup>

### Piętrot

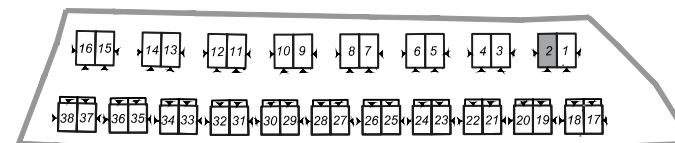
Korytarz + klatka	9,56 m <sup>2</sup>
Sypialnia	11,60 m <sup>2</sup>
Łazienka	5,85 m <sup>2</sup>
Sypialnia	10,72 m <sup>2</sup>
Sypialnia	7,95 m <sup>2</sup>
Schowek	1,45 m <sup>2</sup>
Balkon	2,96 m <sup>2</sup>
Balkon	8,21 m <sup>2</sup>



### Parter



### Piętrot



Niniejsza broszura nie stanowi oferty w rozumieniu przepisów Kodeksu Cywilnego. Przedstawione rzuty mają charakter poglądowy. Mieszkanie nie będzie wyposażone w widoczne na rzucie elementy sanitarne, drzwi wewnętrzne, meble, sprzęty RTV i AGD. Rozmieszczenie urządzeń sanitarnych i kuchennych jest przykładowe i może ulec zmianie. Powierzchnie i wymiary mogą ulec niewielkim zmianom wynikającym z realizacji obiektu. Powierzchnia użytkowa mieszkania obliczona zgodnie z normą PN-ISO 9836:1997, która uwzględnia powierzchnie elementów nadających się do demontażu i rozbiórki (rury, kanały i ścianki działowe) oznaczone kolorem czerwonym. Przy czym powierzchnia ta została powiększona o powierzchnię stanowiącą iloczyn szerokości okna i grubości ściany pomniejszonej o grubość stolarki okiennej. Dotyczy powierzchni znajdującej się przy oknach w poziomie podłogi.