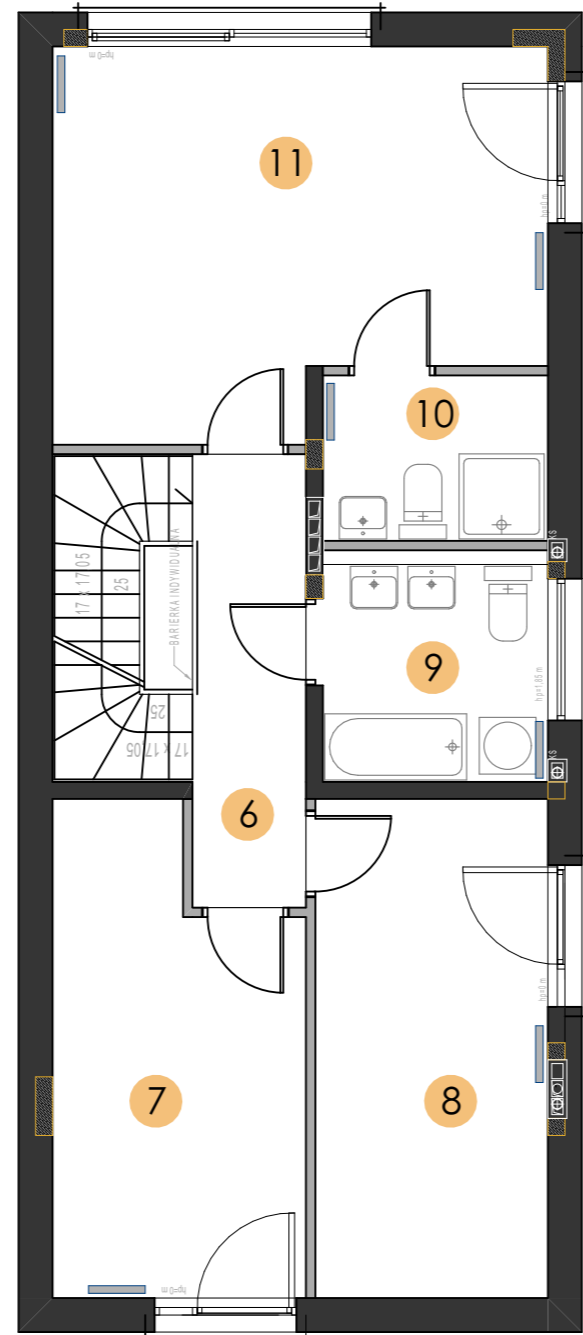


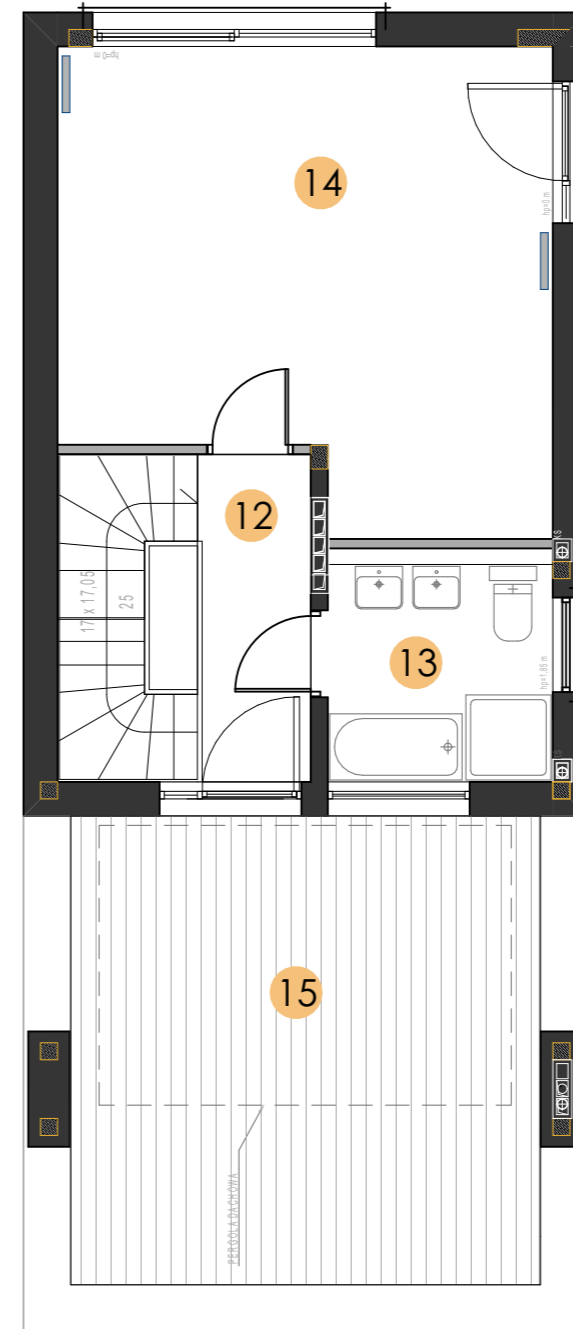
Parter

Pow. kondygcacji 66,68 m²



Piętro 1

Pow. kondygcacji 65,05 m²

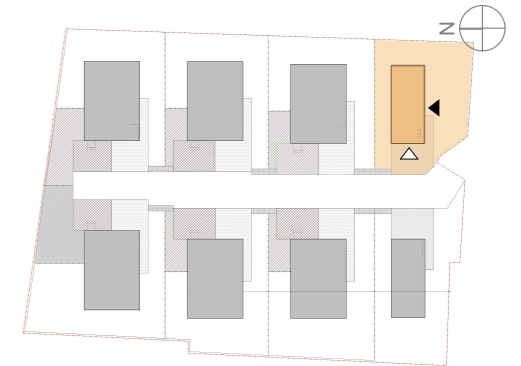


Piętro 2

Pow. kondygcacji 36,13 m²

Budynek 138A

Lokalizacja na osiedlu



5 Pokoi

167,89 m²

PARTER

1. Garaż	17,11 m ²
2. Łazienka 1	4,59 m ²
3. Hol	5,17 m ²
4. Komunikacja	8,93 m ²
5. Salon z aneksem	30,88 m ²

PIĘTRO 1

6. Hol	9,98 m ²
7. Pokój 1	12,53 m ²
8. Pokój 2	12,99 m ²
9. Łazienka 1	5,47 m ²
10. Łazienka 2	4,16 m ²
11. Pokój 3	19,95 m ²

PIĘTRO 2

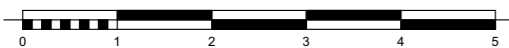
12. Hol	6,14 m ²
13. Łazienka 3	12,53 m ²
14. Pokój 4	12,99 m ²

Pow. dodatkowa

15. Taras	24,60 m ²
-----------	----------------------

Pow. ogródka

289,10 m²



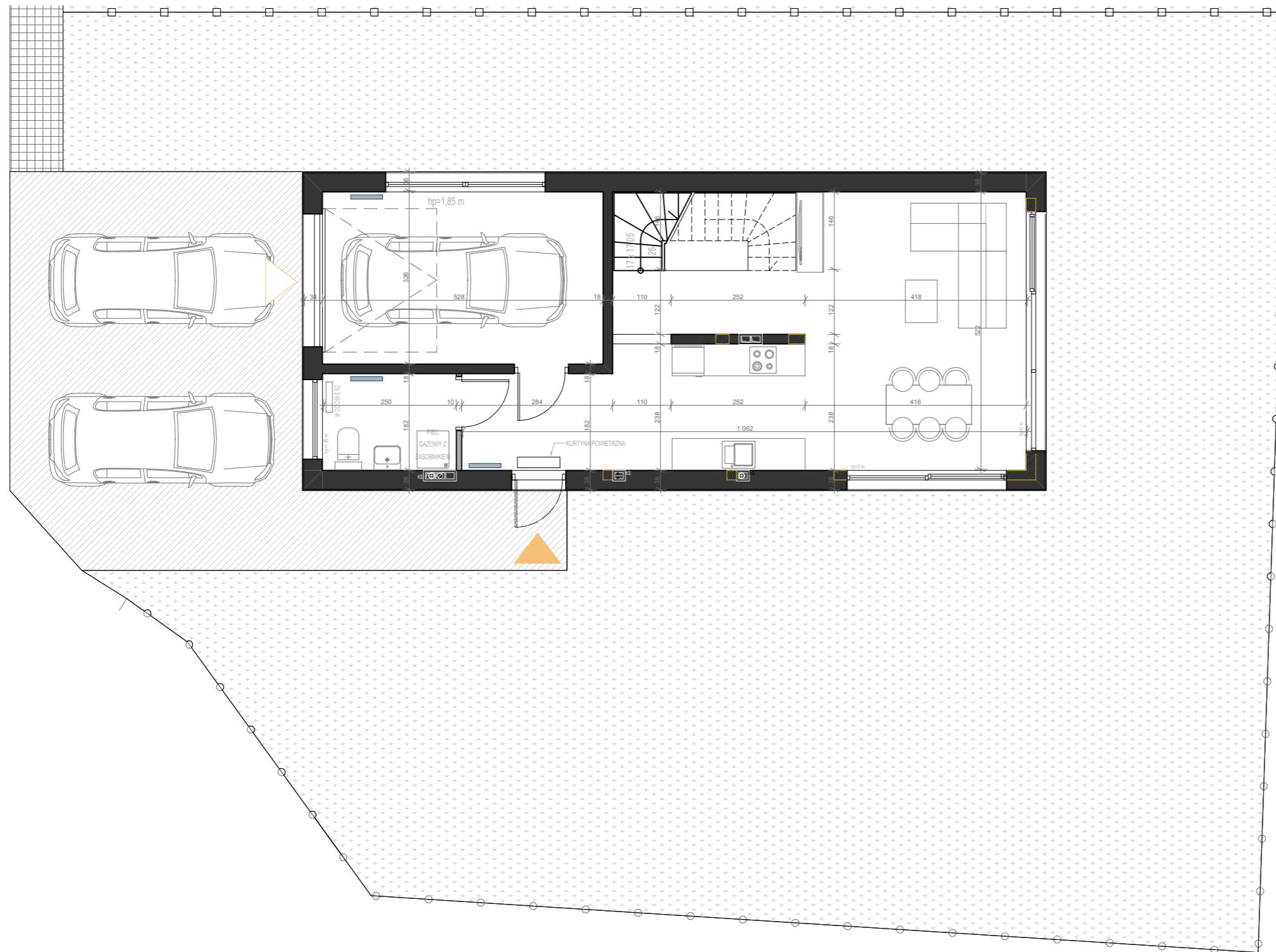
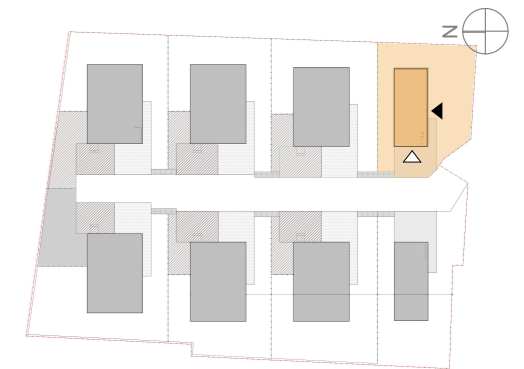
■ Ściany stałe bez możliwości demontażu
■ Ściany działowe z możliwością demontażu

▲ Wejście do mieszkania
△ Wjazd do garażu



Budynek 138A

Lokalizacja na osiedlu



5 Pokoi 167,89 m²

PARTER

1. Garaż	17,11 m ²
2. Łazienka 1	4,59 m ²
3. Hol	5,17 m ²
4. Komunikacja	8,93 m ²
5. Salon z aneksem	30,88 m ²

PIĘTRO 1

6. Hol	9,98 m ²
7. Pokój 1	12,53 m ²
8. Pokój 2	12,99 m ²
9. Łazienka 1	5,47 m ²
10. Łazienka 2	4,16 m ²
11. Pokój 3	19,95 m ²

PIĘTRO 2

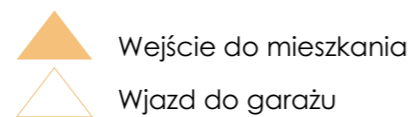
12. Hol	6,14 m ²
13. Łazienka 3	12,53 m ²
14. Pokój 4	12,99 m ²

Pow. dodatkowa

15. Taras	24,60 m ²
-----------	----------------------

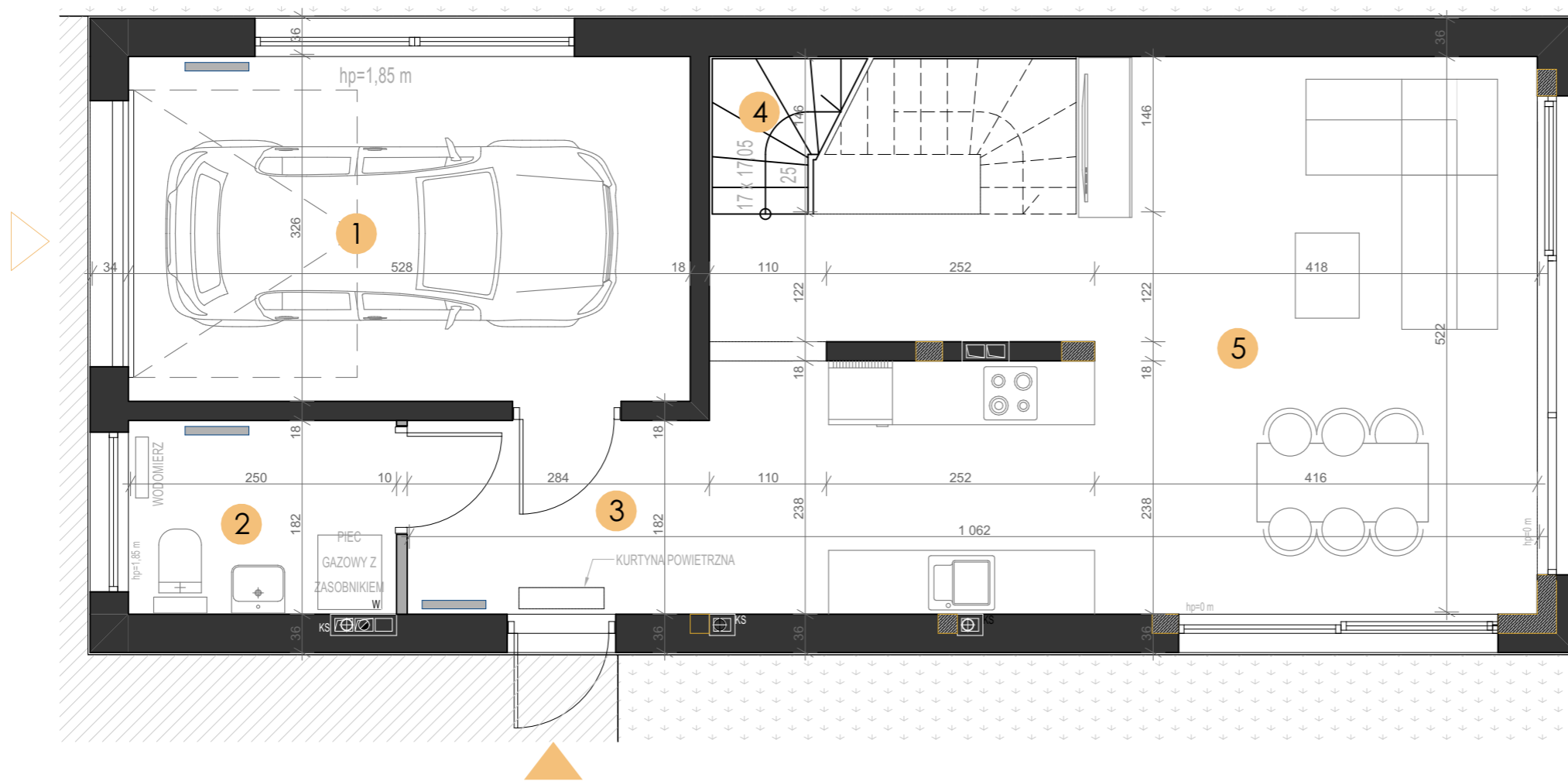
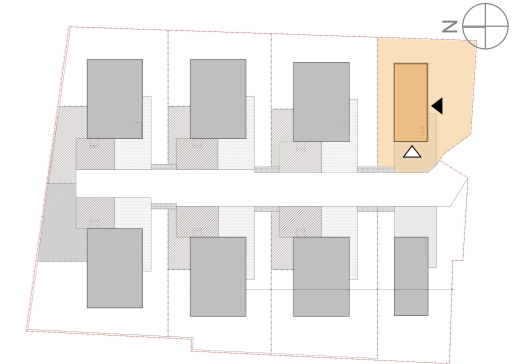
Pow. ogródka

289,10 m²



Budynek 138A

Lokalizacja na osiedlu



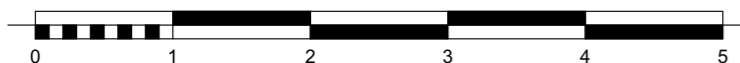
5 Pokoi

167,89 m²

- 1. Garaż 17,11 m²
- 2. Łazienka 1 4,59 m²
- 3. Hol 5,17 m²
- 4. Komunikacja 8,93 m²
- 5. Salon z aneksem 30,88 m²

Podsumowanie pow. kondygnacji 66,68 m²

Pow. ogórodka 289,10 m²



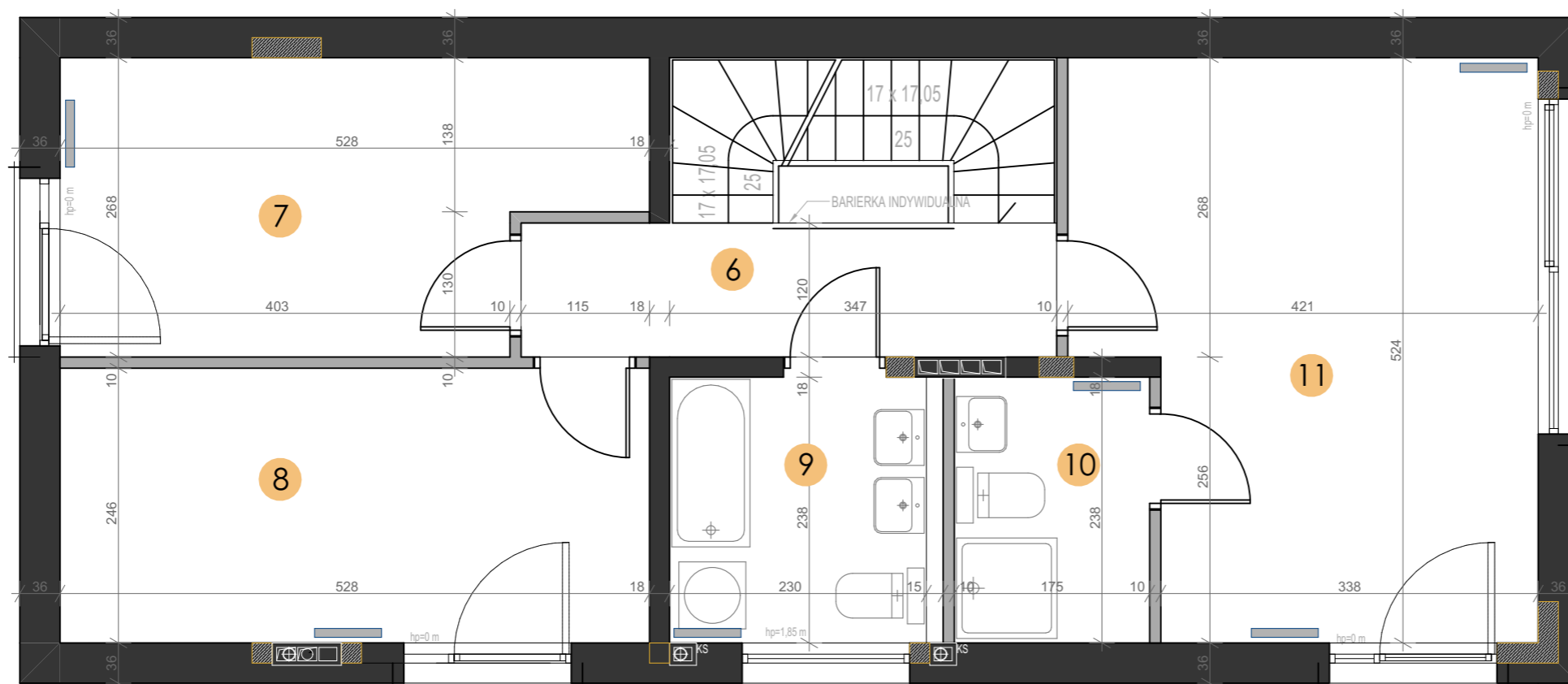
■ Ścianki stałe bez możliwości demontażu
■ Ścianki działowe z możliwością demontażu

▲ Wejście do mieszkania
△ Wjazd do garażu

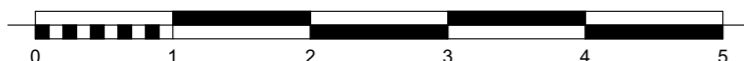


Budynek 138A

Lokalizacja na osiedlu



5 Pokoi	167,89 m²
6. Hol	9,98 m²
7. Pokój 1	12,53 m²
8. Pokój 2	12,99 m²
9. Łazienka 1	5,47 m²
10. Łazienka 2	4,16 m²
11. Pokój 3	19,95 m²
Podsumowanie pow. kondygcji	65,08 m²
Pow. ogródka	289,10 m²



Ścianki stałe bez możliwości demontażu
 Ścianki działowe z możliwością demontażu



Budynek 138A

Lokalizacja na osiedlu



5 Pokoi **167,89 m²**

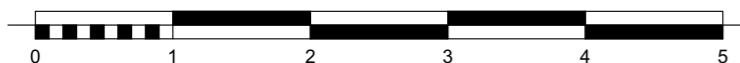
12. Hol **6,14 m²**

13. Łazienka 3 **12,53 m²**

14. Pokój 4 **12,99 m²**

Podsumowanie pow. kondyngacji **36,13 m²**

Pow. dodatkowa
15. Taras **24,60 m²**



■ Ścianki stałe bez możliwości demontażu
■ Ścianki działowe z możliwością demontażu

