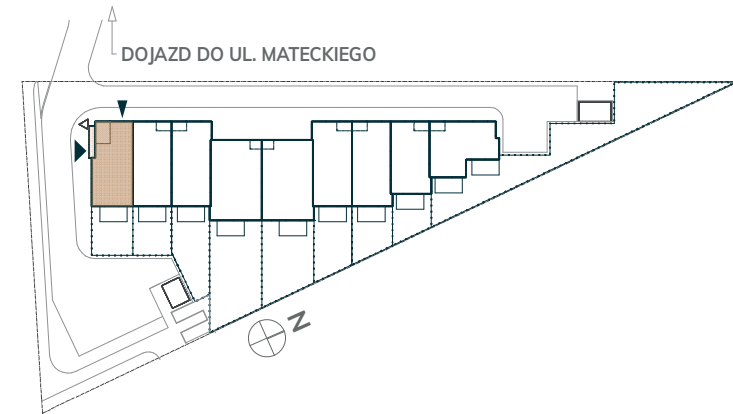


T. MATECKIEGO 21A

MIESZKANIE DWUPOZIOMOWE W ZABUDOWIE SZEREGOWEJ

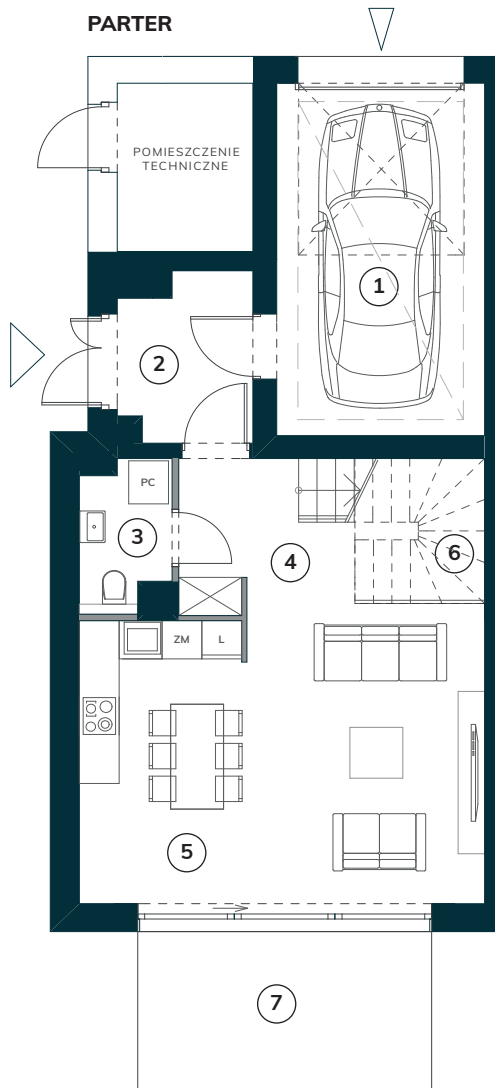


POWIERZCHNIA UŻYTKOWA: **128,05 m²**

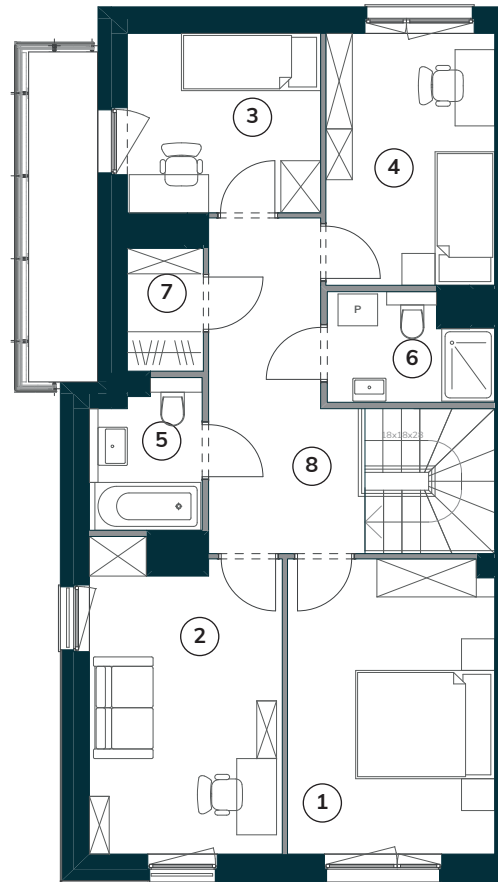
Zestawienie pomieszczeń:

PARTER	P.U.	PIĘTRO	P.U.
1. Garaż	17,22 m ²	1. Pokój nr 1	14,36 m ²
2. Przedsiónek ppoż	4,93 m ²	2. Pokój nr 2	13,38 m ²
3. WC	2,96 m ²	3. Pokój nr 3	8,09 m ²
4. Hol	6,35 m ²	4. Pokój nr 4	9,84 m ²
5. Pokój dzienny z aneksem ..	25,50 m ²	5. Łazienka nr 1	3,72 m ²
6. Schody	5,25 m ²	6. Łazienka nr 2	3,88 m ²
7. Taras	11,88 m²	7. Garderoba	2,15 m ²
		8. Hol	10,42 m ²
		9. Balkon	5,62 m ²

PARTER



PIĘTRO



- ściana konstrukcyjna/szacht instalacyjny
- brak możliwości przebudowy
- ściana działowa - możliwość przebudowy
- PC - pompa ciepła



WILLE
MARYSIEŃKI

UWAGA: wymiary i powierzchnie podano w świetle ścian otynkowanych. Dla mebli wbudowanych należy dokonać pomiarów z natury. Biały montaż jest przykładowy. Powyższa oferta stanowi jedynie opracowanie informacyjne i jest zaproszeniem do zawarcia umowy. Nie stanowi oferty handlowej w rozumieniu Art. 66 §1 kodeksu cywilnego oraz innych właściwych przepisów.

Rysunki koncepcji architektonicznej mogą różnić się od zatwierdzonego projektu budowlanego. Zaś rozwiązania techniczne mogą ulec zmianie w trakcie realizacji projektu. Podane na rysunkach powierzchnie użytkowe mieszkań i poszczególnych pomieszczeń zostały obliczone wg. polskiej normy PN-ISO 9836-1997 (uwzględniono ściany w stanie wykończonym z tynkiem grubości 15cm oraz powierzchnie pod ściankami działowymi, które można zdemontować).

Wykończenie tarasu do indywidualnego wykonania przez Nabywcę. Konstrukcja i wykończenie schodów międzykondygnacyjnych do indywidualnego wykonania przez Nabywcę.

PONAD 11 000
MIESZKAŃ

PONAD 30 LAT DOŚWIADCZENIA
W BUDOWNICTWIE

PEKABUD
MORASKO INWESTYCJE