



## CRISTAL PARK RESIDENCE

ONYX VILLA

**CRISTAL PARK RESIDENCE**  
ul. Białej Koniczyny 15, Warszawa  
dz. nr ewid.: 20/9 i 20/71, obręb: 1-02-28

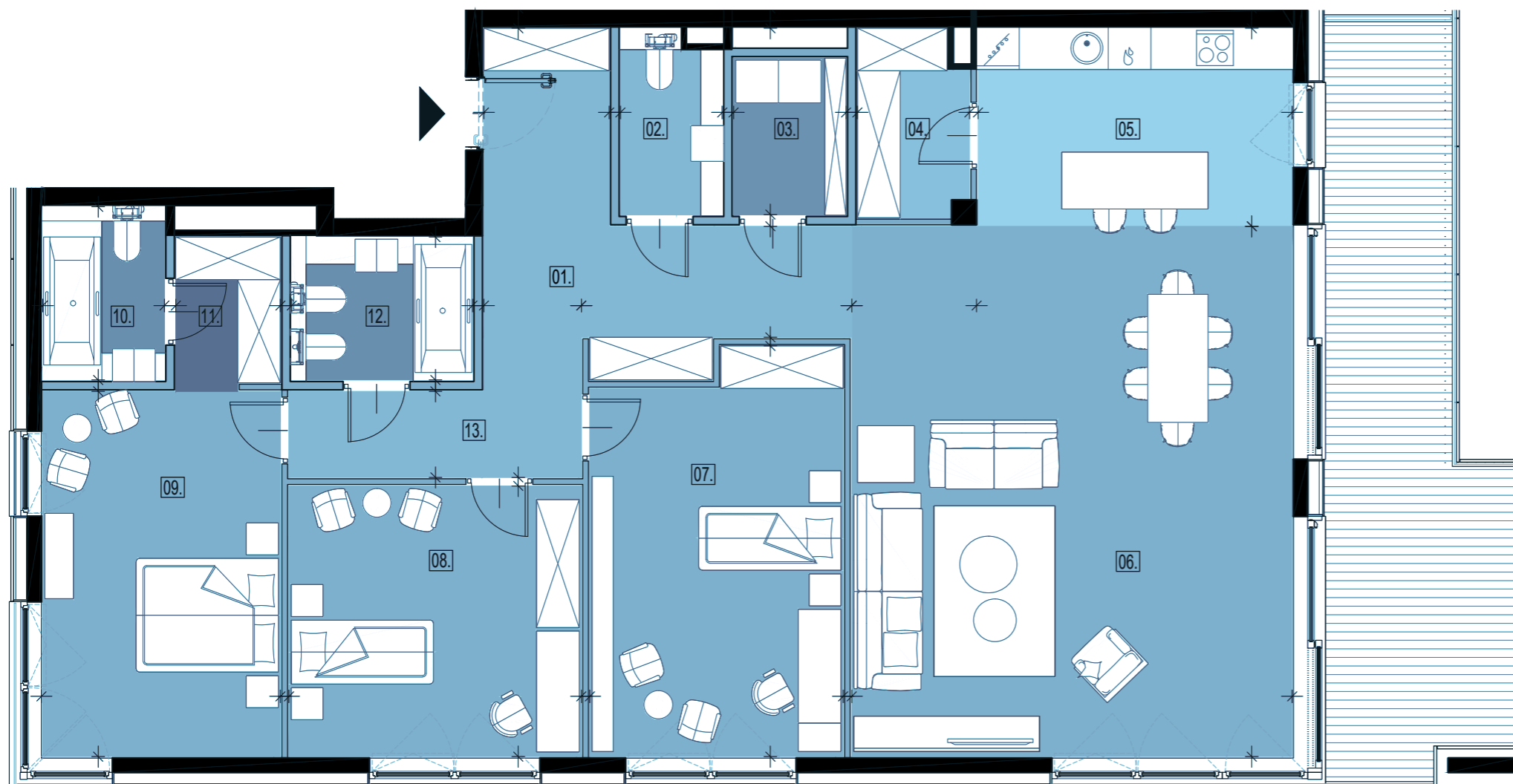
LOKALIZACJA APARTAMENTU W BUDYNKU:



NUMER APARTAMENTU	M04
BUDYNEK	WM2P
PIĘTRO	1
LICZBA POKOI	5
POWIERZCHNIA UŻYTKOWA	160,94 m <sup>2</sup>

### WYKAZ POMIESZCZEŃ:

01	HOL WEJŚCIOWY	14,00 m <sup>2</sup>
02	WC	3,56 m <sup>2</sup>
03	PRALNIA	3,48 m <sup>2</sup>
04	SPIŻARNIA	3,93 m <sup>2</sup>
05	KUCHNIA	12,30 m <sup>2</sup>
06	SALON Z JADALNIĄ	46,15 m <sup>2</sup>
07	SYPIALNIA	19,45 m <sup>2</sup>
08	SYPIALNIA	15,64 m <sup>2</sup>
09	SYPIALNIA	17,15 m <sup>2</sup>
10	ŁAZIENKA	4,16 m <sup>2</sup>
11	GARDEROBA	3,12 m <sup>2</sup>
12	ŁAZIENKA	5,11 m <sup>2</sup>
13	KOMUNIKACJA	6,01 m <sup>2</sup>
SUMA POMIESZCZEŃ		154,07 m <sup>2</sup>
POWIERZCHNIA ŚCIANEK DZIAŁOWYCH		6,87 m <sup>2</sup>
POWIERZCHNIA APARTAMENTU		160,94 m <sup>2</sup>
POWIERZCHNIA TARASU		23,41 m <sup>2</sup>



UWAGA:  
NINIEJSZY RYSUNEK MA CHARAKTER PODGLĄDOWY, WERSJA OSTATECZNA ZOSTANIE SPORZĄDZONA NA PODSTAWIE PROJEKTU POWYKONAWCZEGO I MOŻE  
NIEZNACZNIE RÓŻNIĆ SIĘ OD NINIEJSZEGO RYSUNKU, CO JEST REZULTATEM PROCESU BUDOWLANEGO. NINIEJSZA INFORMACJA NIE MA WPLYWU NA UPRAWNIENIA  
KUPUJĄCEGO ZAWARTE W UMOWIE, SPOSÓB ROZMIESZCZENIA MEBLI, URZĄDZEŃ, GRZEJNIKÓW ORAZ ZABUDOWU MAJĄ CHARAKTER PODGLĄDOWY, POWIERZCHNIE  
ZOSTAŁY PODANE DLA WYKOŃCZENIA W STANDARDZIE DEWELOPERSKIM ZGODNIE Z NORMĄ PN-ISO 9836:1997. PONADPRZECIĘTNA WYSOKOŚĆ POMIESZCZEŃ.