



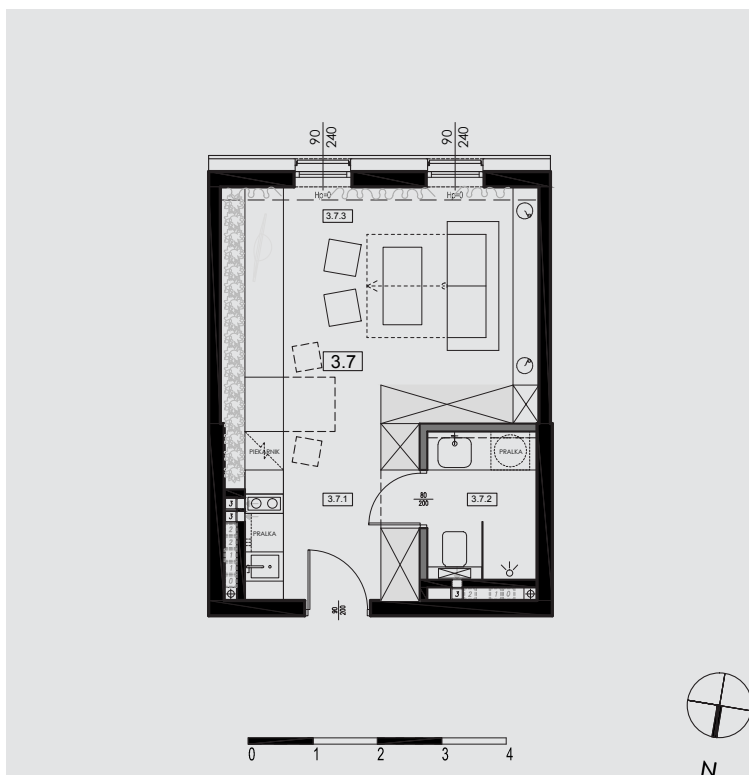
centrum w zasięgu

Łódź Wólczańska 161



## rzut

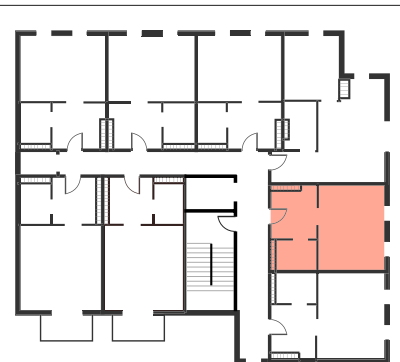
skala 1/100



# M 3.7

## 3 piętro

ul. Wólczańska



ul. Kpt. Franciszka Żwirki

### oznaczenia

- ściany z możliwością rozbiórki
- ściany bez możliwości rozbiórki

### uwaga

Umeblowanie pomieszczeń ma charakter poglądowy ilustrujący gabaryty przestrzeni i nie stanowi oferty handlowej.

Podana na karcie powierzchnia pomieszczeń jest powierzchnią projektowaną i może nieznacznie odbiegać od powierzchni w zrealizowanym obiekcie.

Powierzchnie liczone wg normy PN-ISO 9836-1997

## zestawienie powierzchni lokal mieszkalny nr **3.7**

| nr    | pomieszczenie                  | powierzchnia               |
|-------|--------------------------------|----------------------------|
| 3 7.1 | przedpokój z aneksem kuchennym | 07,39 m <sup>2</sup>       |
| 3 7.2 | łazienka                       | 03,73 m <sup>2</sup>       |
| 3 7.3 | pokój dzienny                  | 18,13 m <sup>2</sup>       |
|       |                                | <b>29,79 m<sup>2</sup></b> |

### • biuro sprzedaży

ul. Sienkiewicza 85/87 lok. 12.13  
90-057 Łódź

### • kontakt

telefon: 516 411 828  
mail: [biuro@w161.pl](mailto:biuro@w161.pl)  
[www.w161.pl](http://www.w161.pl)