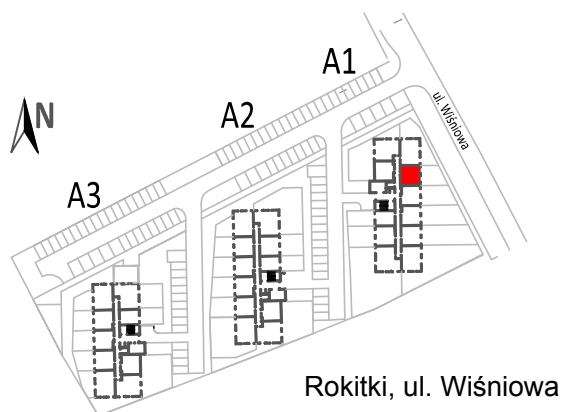
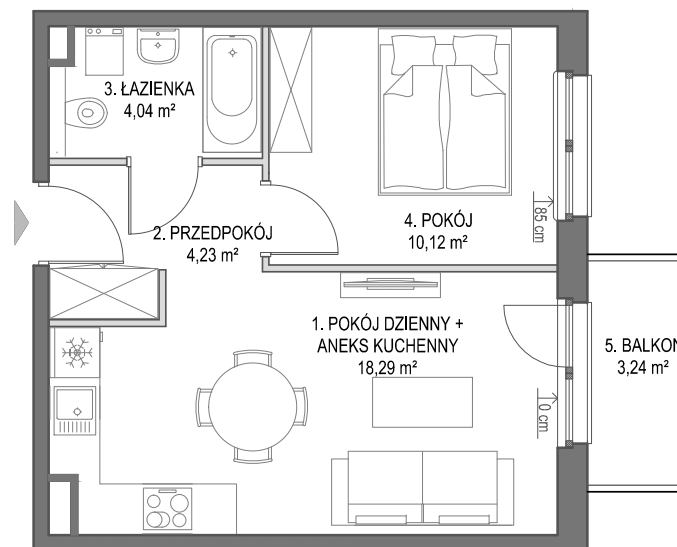


# MIESZKANIE A1.12

<b>Budynek</b>	<b>A1</b>
<b>Powierzchnia*</b>	<b>36,68 m<sup>2</sup></b>
Pokoje	2
Kondygnacja	I Piętro
Strona świata	Wsch.

## ZESTAWIENIE POWIERZCHNI


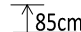
1. Pokój dzienny + aneks kuchenny	18,29 m <sup>2</sup>
2. Przedpokój	4,23 m <sup>2</sup>
3. łazienka	4,04 m <sup>2</sup>
4. Pokój	10,12 m <sup>2</sup>
+ 5. Balkon**	3,24 m <sup>2</sup>



\* Powierzchnia mieszkania zgodnie z normą PN-ISO 9836, do powierzchni wliczono także elementy nadające się do demontażu takie jak: ścianki działowe. Ze względu na trwające prace projektowe powierzchnie oraz lokalizacje przyrządów sanitarnych mogą ulec zmianie.

Wyposażenie przedstawione na karcie jest tylko w celach pokazania przykładowej aranżacji, nie stanowi zobowiązania umownego.

\*\* Projektowana powierzchnia tarasów / ogródków / balkonów może ulec zmianie. Dopuszcza się lokalizowanie elementów infrastruktury technicznej na terenie ogródków przydomowych / tarasów.

 ŚCIANKI DZIAŁOWE NADAJĄCE SIĘ DO DEMONTAŻU  
 WYSOKOŚĆ OD WYK. POSADZKI DO WYK. PARAPETU

