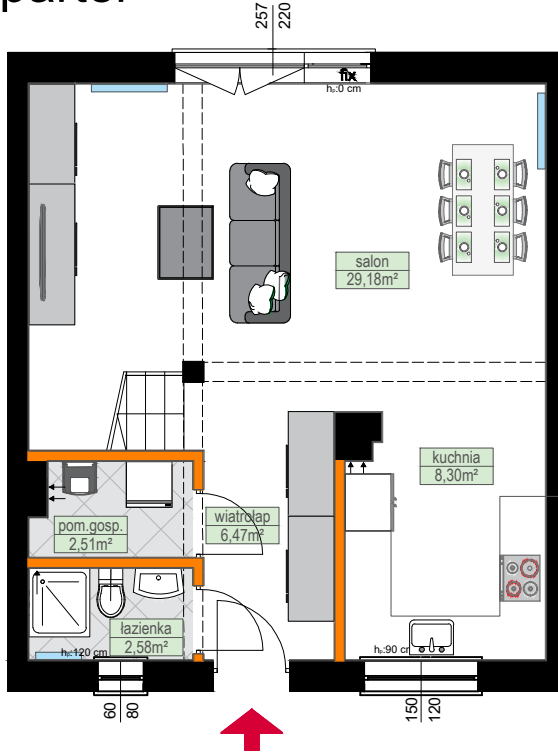
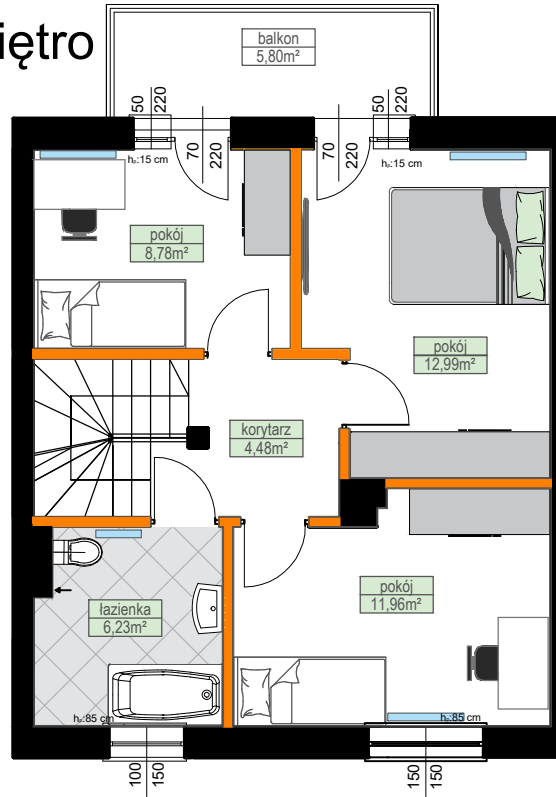


D54 · 113,39m²

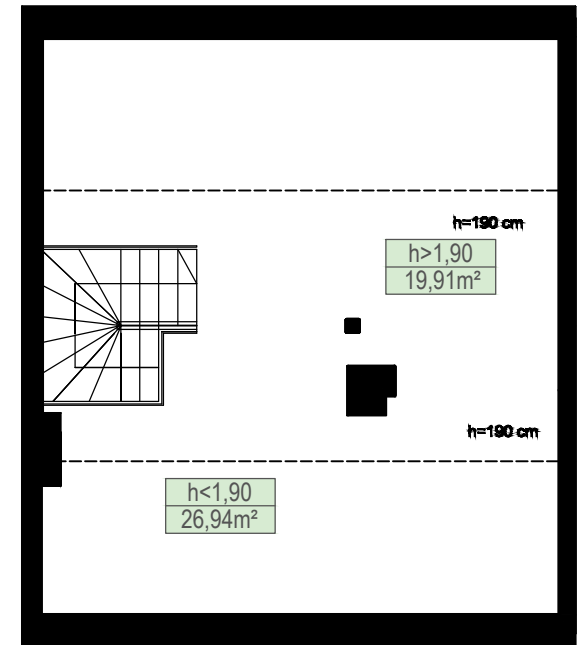
N
parter



piętro



poddasze



Osiedle
Zabrze Grzybowice
etap 2

512-408-409

534-300-409

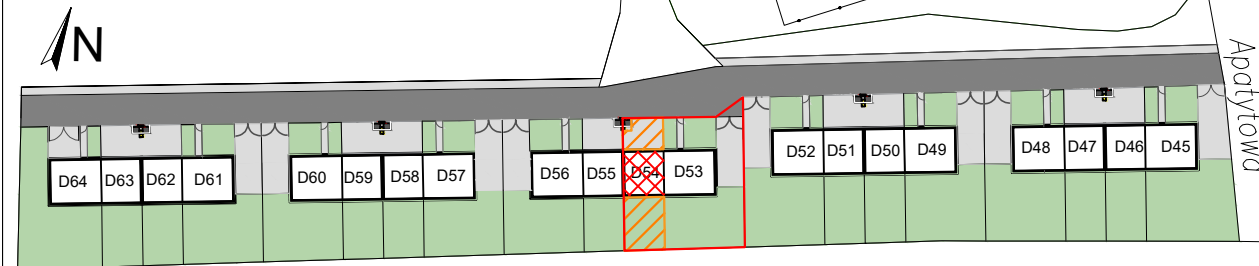


Biuro dewelopera:
Gliwice, ul. Bojkowska 35A
biuro@dom100.eu

Legenda

- ściany działowe nadające się do demontażu
- ściany i obudowy pionów
- belka konstrukcyjna (obniżenie o ok. 10 cm)
- grzejnik
- teren wyłącznego korzystania
- granica ewidencyjna działki
- okno stałe nieotwieralne

Lokalizacja: Zabrze Grzybowice, ul. Apatytowa / ks. Michała Wosia



zestawienie	
salon	29,18m ²
kuchnia	8,30m ²
wiatrołap	6,47m ²
pom. gospodarcze	2,51m ²
łazienka	2,58m ²
pokój	11,96m ²
pokój	12,99m ²
pokój	8,78m ²
korytarz	4,48m ²
łazienka	6,23m ²
poddasze użytkowe	19,91m ²
powierzchnia budynku	113,39m²
poddasze nieużytkowe	26,94m ²
powierzchnia budynku + poddasze	140,33m²
teren do wyłącznego korzystania	160,61m ²
balkon	5,80m ²

Pomiar powierzchni Lokalu dokonany zostanie z zgodnie z Polską Normą PN-ISO 9836:2015-12, powołaną w rozporządzeniu Ministra Transportu, Budownictwa i Gospodarki Morskiej z dnia 11 września 2020 roku w sprawie szczegółowego zakresu i formy projektu budowlanego, przy czym: 1. powierzchnia użytkowa Lokalu obliczona zostanie w metrach kwadratowych z dokładnością do 0,01 m²; 2. do powierzchni użytkowej Lokalu nie są wliczane powierzchnie otworów na drzwi i okna oraz nisze w elementach zamykających, ściany działowe, kominy, słupy, szachty. Wymiary liniowe pomieszczeń podano w ścianach bez tynków. Deweloper na etapie projektu wykonawczego i podczas realizacji inwestycji zastrzega możliwość wprowadzania niewielkich zmian... Instalacja wodna i kanalizacyjna doprowadzona do kuchni, łazienki i WC, zakończona korkami, nie schowana w ścianach. Rozprowadzenie instalacji pod przybory leży po stronie Nabywcy. Drzwi wewnętrzne, urządzenia sanitarne oraz meble przedstawiono wyłącznie w celach prezentacji możliwej aranżacji lokalu, nie stanowią wyposażenia lokalu. Rozmieszczenie elementów infrastruktury i stałego wyposażenia budynku zamieszczone w karcie może ulec zmianie w szczególnych przypadkach wynikających z przepisów architektoniczno-budowlanych lub zaleceń nadzoru inwestycji. Teren ogrodu może zawierać drzewa i krzewy, a także spadki i skarpy wynikające z ukształtowania terenu. Na terenach ogródków lokatorskich mogą występować również studnie rewizyjne i inne media. Powierzchnia wyłącznego korzystania nie obejmuje dostępu do mediów i miejsca na odpady.