

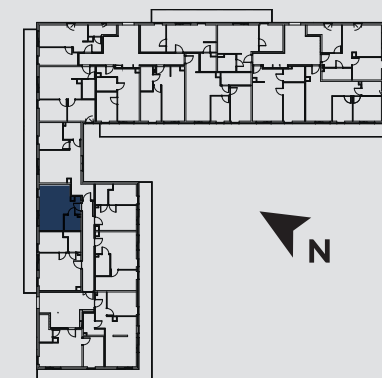
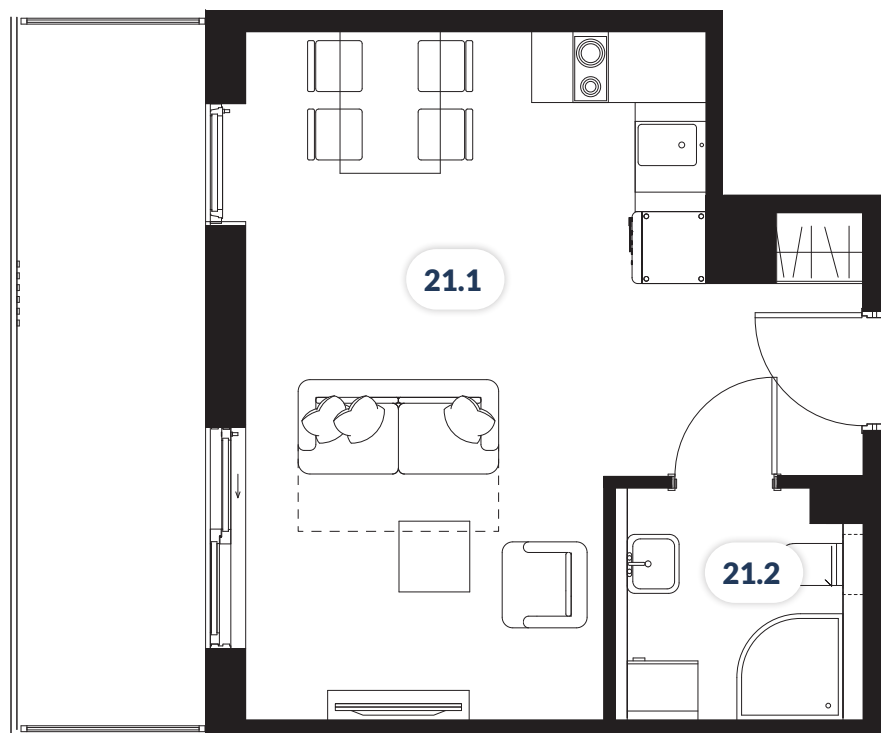


Nadmorskie
apartamenty w Helu

CASABAIA
ul. Żeromskiego 3,
84-150 Hel

			LOKAL 21
2 piętro	27.51 m ²	1 pokój	balkon

Rzut lokalu



NR	POMIESZCZENIE	POWIERZCHNIA
21.1	Salon z aneksem	23.58 m ²
21.2	łazienka	3.93 m ²
SUMA		27.51 m²
Balkon		9.60 m²

UWAGA:

- Powierzchnię użytkową lokalu określono na podstawie Rozporządzenia ministra transportu, budownictwa i gospodarki morskiej z dn. 25.04.2012 r. w sprawie szczegółowego zakresu i formy projektu budowlanego (Dz. U. z 2012 r. poz. 462 ze zm.). Do powierzchni nie wlicza się powierzchni pod ściankami działowymi realizowanymi przez dewelopera, szachtami i pionami kominowymi.
- Przyłącza instalacyjne znajdują się w miejscach usytuowania urządzeń. Instalacje wody i kanalizacji prowadzone podposadzkowo. Podejścia wod.-kan. pod przybory sanitarne prowadzone z posadzki naściennie.
- Karta lokalu i wizualizacje mają charakter poglądowy. Wymiary pomieszczeń, lokalizację przyborów sanitarnych, rozmieszczenie punktów instalacyjnych itp. podano zgodnie z projektem budowlanym. Mogą wystąpić niewielkie różnice wymiarów i usytuowania elementów powstałe w trakcie realizacji prac budowlanych. Aranżacja wnętrza (meble i urządzenia) służy wyłącznie celom ilustracyjnym.

PEKABEX CASABAIA SP. Z O.O.
ul. Szarych Szeregów 27
60-462 Poznań

Biurow Sprzedaży
email: biuro@casabaia.pl

 **Pekabex**