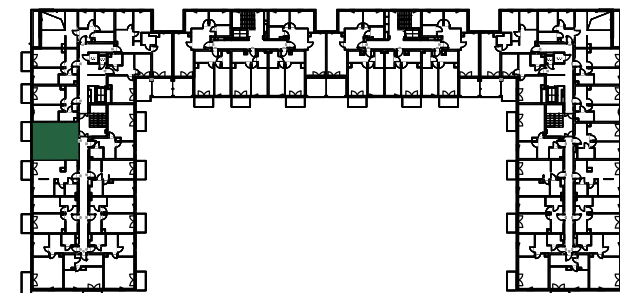
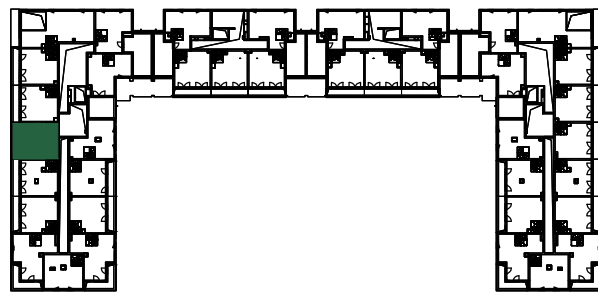



0 1m 2m 3m

SKALA 1:100



3. PIĘTRO	
MIESZKANIE NR 3.127	
	<b>71,61 m<sup>2</sup></b>
3.127.1	przedpokój 8.81 m <sup>2</sup>
3.127.2	łazienka 4.50 m <sup>2</sup>
3.127.3	pokój 11.90 m <sup>2</sup>
3.127.4	pokój z aneksem 14.89 m <sup>2</sup>
 powierzchnia pod ścianami nadającymi się do demontażu 1,24 m <sup>2</sup>	
3.127.5	antresola 30.26 m <sup>2</sup>

ANTRESOLA 3 PIĘTRA

PIĘTRO 3

NUMER MIESZKANIA  
3.127

POWIERZCHNIA MIESZKANIA  
71,61 m<sup>2</sup>

- POWIERZCHNIA UŻYTKOWA OBLICZANA WEDŁUG NORMY PN-ISO 9836:1987 - STAN WYKOŃCZONY PRZYJĘTY ZGODNIE ZE STANDARDEM WYKONANIA BUDYNKU I ZAPISAMI UMOWY DEWELOPERSKIEJ. DO POWIERZCHNI UŻYTKOWEJ WLICZONO ŚCIANKI DZIAŁOWE.  
- RZUT MIESZKANIA ZOSTAŁ SPORZĄDZONY NA PODSTAWIE PROJEKTU BUDOWLANEGO, ZASTRZEŻA SIĘ MOŻLIWOŚĆ ZMIAN W UKŁADZIE MIESZKAN I PODANYCH POWIERZCHNIACH, ZGODNIE Z ZAPISAMI UMOWY DEWELOPERSKIEJ.  
- W ZWIĄZKU W OPRACOWYWIANIEM PROJEKTU WYKONAWCZEGO ZE WZGLĘDÓW KONSTRUKCYJNYCH, INSTALACYJNYCH I ARCHITEKTONICZNYCH MOGA WYSTĄPIĆ ZMIANY W ZAKRESIE PIONOWI I KOMINOWI ORAZ KOREKTY OTWORÓW OKIENNYCH