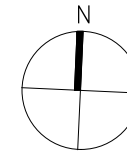
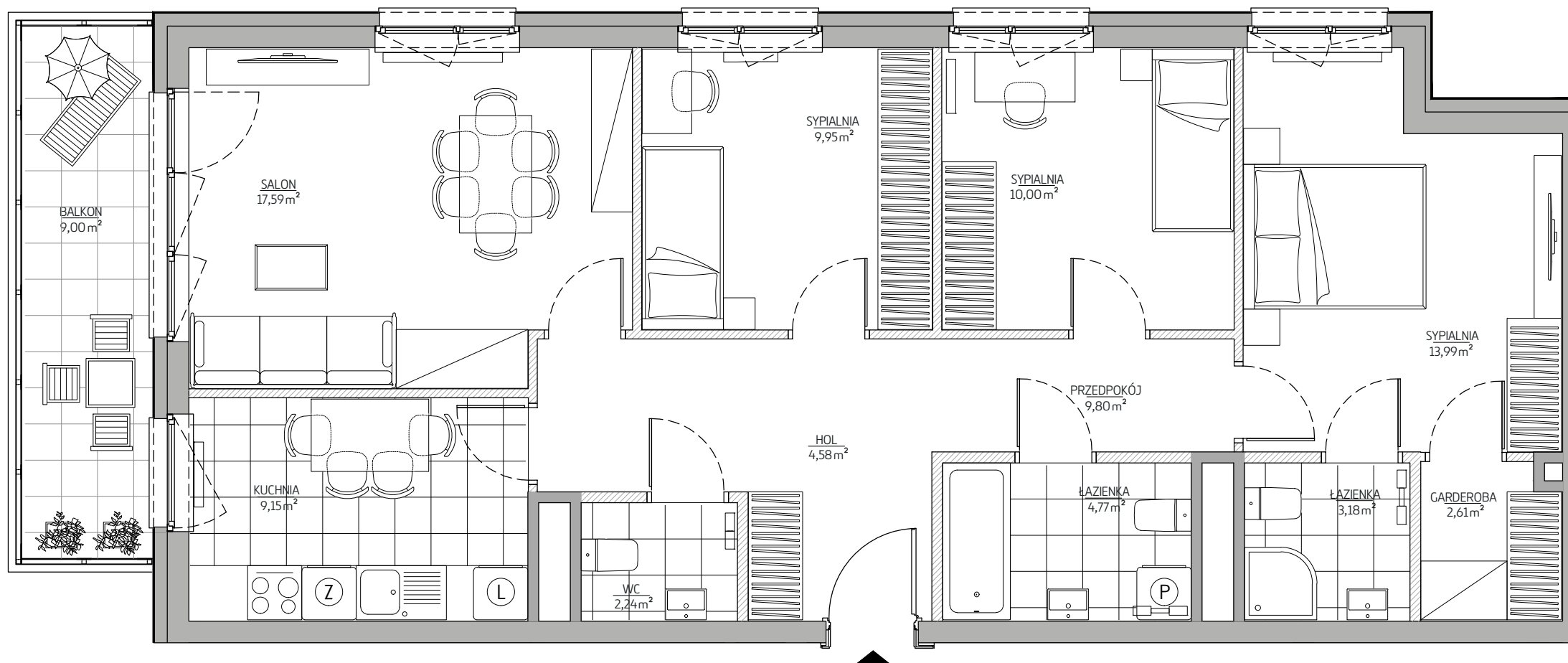


MIESZKANIE NR 317 · 4 POKOJE · 91,99 m²



budimex
nieruchomości

BUDIMEX NIERUCHOMOŚCI Sp. z o.o.
Biuro Handlowe
ul. Grabiszyńska 165, 53-439 Wrocław
www.budimex-nieruchomosci.pl



Etap II

WROCŁAW
ul. Grabiszyńska
dzielnica: Grabiszyn-Fabryczna

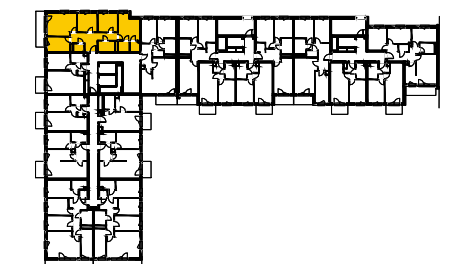
DANE LOKALU:

LOKAL NR	LICZBA POKOI	POW. UŻYTKOWA
317	4	91,99 m ²
BUDYNEK NR	KLATKA NR	PIĘTRO
B	8	02

ZESTAWIENIE POWIERZCHNI

SALON	17,59 m ²
KUCHNIA	9,15 m ²
SYPIALNIA	13,99 m ²
SYPIALNIA	10,00 m ²
SYPIALNIA	9,95 m ²
GARDEROBA	2,61 m ²
ŁAZIENKA	4,77 m ²
ŁAZIENKA	3,18 m ²
WC	2,24 m ²
PRZEDPOKÓJ	9,80 m ²
HOL	4,58 m ²
Powierzchnia pod ścianami lub elementami nadającymi się do demontażu np. pod ściankami działowymi	4,14 m ²
BALKON	9,00 m ²

POŁOŻENIE MIESZKANIA W BUDYNKU



- UWAGA:
- Aranżacja lokalu mieszkalnego przedstawiona na rzucie jest przykładowa. Niniejsza karta katalogowa opracowana została na podstawie projektu wykonawczego. W toku dalszego projektowania lub zmian lokatorskich mogą nastąpić zmiany w stosunku do informacji zawartych na karcie katalogowej, w szczególności w układzie pomieszczeń, usytuowaniu elementów nadających się do demontażu, takich jak np. ścianki działowe.
 - Powierzchnia użytkowa lokalu określona jest na podstawie rozporządzenia Ministra Transportu, Budownictwa i Gospodarki Morskiej z dnia 25.04.2012r w sprawie szczegółowego zakresu i formy projektu budowlanego oraz uwzględnieniu treści Polskiej Normy PN-9836:1997. Do powierzchni użytkowej lokalu wlicza się powierzchnie zajęte przez elementy nadające się do demontażu takie jak np. ścianki działowe.
 - Powierzchnie są obliczane w świetle pionowych przegród nie nadających się do demontażu w stanie wykończonym, przy uwzględnieniu tynków, na poziomie podłogi (bez uwzględniania listew przypodłogowych, progów itp.)
 - Informacje na karcie nie stanowią oferty handlowej w rozumieniu art. 66 kodeksu cywilnego.

WARTOŚĆ BRUTTO (PLN):

PROJEKTANT

isba
grupa projektowa

