

- LEGENDA**
- ŚCIANY NIEROZBIERALNE
  - ŚCIANY Z MOŻLIWOŚCIĄ ROZBIÓRKI
  - WYMAGAJĄCE DOPOSAŻENIE (PKT. 4 UWAG)
  - ŚCIANY Z MOŻLIWOŚCIĄ ROZBIÓRKI
  - ŚCIANY Z MOŻLIWOŚCIĄ ZMIANY ARANŻACJI
  - GRANICA DZIAŁKI
  - POWIERZCHNIA TERENU Z UDZIAŁEM W GRUNTCIE Z PRAWEM DO WYŁĄCZNEGO KOSZYSTANIA

**PARTER**

PRZEDSIÓNEK	4.44 m <sup>2</sup>
HOL	3.06 m <sup>2</sup>
WC	1.01 m <sup>2</sup>
ANEKS KUCHENNY	5.38 m <sup>2</sup>
SALON	21.21 m <sup>2</sup>
OGRÓD	82.30 m <sup>2</sup>
MIĘSCIE POSTOJOWE	1

**PIĘTRO**

HOL	4.43 m <sup>2</sup>
SYPIALNIA	13.08 m <sup>2</sup>
SYPIALNIA	11.94 m <sup>2</sup>
ŁAZIENKA	3.94 m <sup>2</sup>

**II PIĘTRO**

HOL	2.67 m <sup>2</sup>
SYPIALNIA	20.78 m <sup>2</sup>
ŁAZIENKA	3.68 m <sup>2</sup>
LOGGIA	6.91 m <sup>2</sup>

# OSIEDLE EKO FALENTY

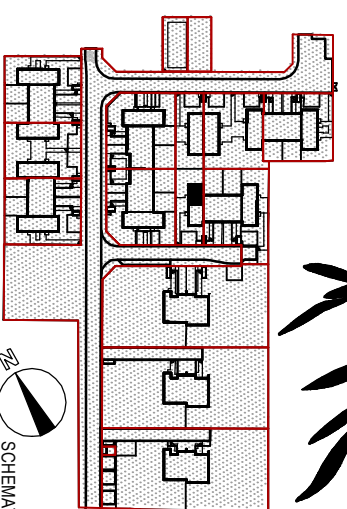
ETAP 1 TYP B DZNR 5(2/15/16) LOKAL 12

POWIERZCHNIA UŻYTKOWA **95,62 m<sup>2</sup>**

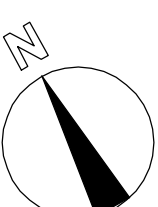
POWIERZCHNIA KL.SCHODOWEJ **9,44 m<sup>2</sup>**

POWIERZCHNIA ŚCIANEK DO DEMONTAŻU **2,24 m<sup>2</sup>**

POWIERZCHNIA SPRZEDAŻOWA **107,30 m<sup>2</sup>**



SCHEMAT



**mc2** architektura MACIEJ MYSZKOWSKI  
 e: mc2@mc2arch.com, www.mc2arch.com

**UWAGI:**  
 1. OSTATECZNA POWIERZCHNIA UŻYTKOWA - POWIERZCHNIA LOKALU MIESZKALNEGO OBLICZONA ZGODNIE Z ROZPORZĄDZENIEM MINISTRA ROZWOJU Z DNIA 11 WRZEŚNIA 2020 ROKU W SPRAWIE SZCZEGÓLNEGO ZAKRESU I FORMY PROJEKTU BUDOWLANEGO. POWIERZCHNIA TA STANOWIĆ BĘDZIE PODSTAWĘ DO OBLICZENIA WIELKOŚCI UDZIAŁU W NIERUCHOMOŚCI WSPÓLNEJ ORAZ ZOSTANIE UJAWIONA W KSIĘDZE WIECZYSTELI, KTÓRA ZAŁOŻONA ZOSTANIE DLA LOKALU MIESZKALNEGO NA WNIOSK ZAWARTY W UMOWIE PRZENIESIENIA WŁASNOŚCI.

2. **POWIERZCHNIA SPRZEDAŻOWA** - POWIERZCHNIA UŻYTKOWA POWIĘKSZONA O PROJEKTOWANĄ POWIERZCHNIĘ POD ŚCIANKAMI DZIAŁOWYMI, KTÓRE ZOSTAŁY OZNACZONE KOŁORAMI CZERWONYMI I ŻÓŁTYMI NA RZUCIE LOKALU MIESZKALNEGO I POWIERZCHNIĘ KLATKI SCHODOWEJ.

3. ARANŻACJA ŚCIANEK DZIAŁOWYCH MOŻE PODLEGAĆ ZMIANOM NA WNIOSK KLIEN'TA.  
 4. ŚCIANY Z MOŻLIWOŚCIĄ ROZBIÓRKI WYMAGAJĄCE DOPOSAŻENIA (INSTALACJE) PRZEZ NABYWCĘ PO ODBIORZE LOKALU

5. WSZYSTKIE ZMIANY W UKŁADZIE PODEJŚĆ DO KANALIZACJI SANITARNEJ I WENTYLACJI, WYMAGAJĄCE NARUSZENIA OBLICZOWY SZACHTU INSTALACYJNEGO W LOKALU PODLEGAJĄ AKCEPTACJI PROJEKTANTA I NIE MOGĄ BYĆ DOKONYWANE SAMODZIELNIE

6. INSTALOWANIE INDYWIDUALNYCH WENTYLATORÓW, ZA WYJĄTKIEM PRZEZNACZONYCH DO TEGO CELU KANAŁÓW KUCHENNYCH, JEST ZABRONIONE

7. NARUSZENIE ELEMENTÓW KONSTRUKCJI JEST ZABRONIONE

8. ZABUDOWA TARASÓW I LOGGI, INSTALOWANIE ROLET ZEWNĘTRZNYCH, MARKIZ, KRAT, JEDNOSTEK ZEWNĘTRZNYCH KLIMATYZACJI, TYP BEZ AKCEPTACJI GŁÓWNEGO PROJEKTANTA JEST ZABRONIONE

9. LOKALIZACJA STUDIENEK REWIZYJNYCH JEST ORIENTACYJNA

10. ŚMIETNIKI WSPÓLDZIELONE

NINIEJSZA KARTA NIE STANOWI WIĄZĄCEGO OPISU PREZENTOWANEGO LOKALU.  
 PROJEKT CHRONIONY PRAWEM AUTORSKIM.  
 NIE PRZEZNACZONY DO CELÓW WYKONAWCZYCH