

miasto nowej generacji

**PORT PRASKI**

**PORT PRASKI II**

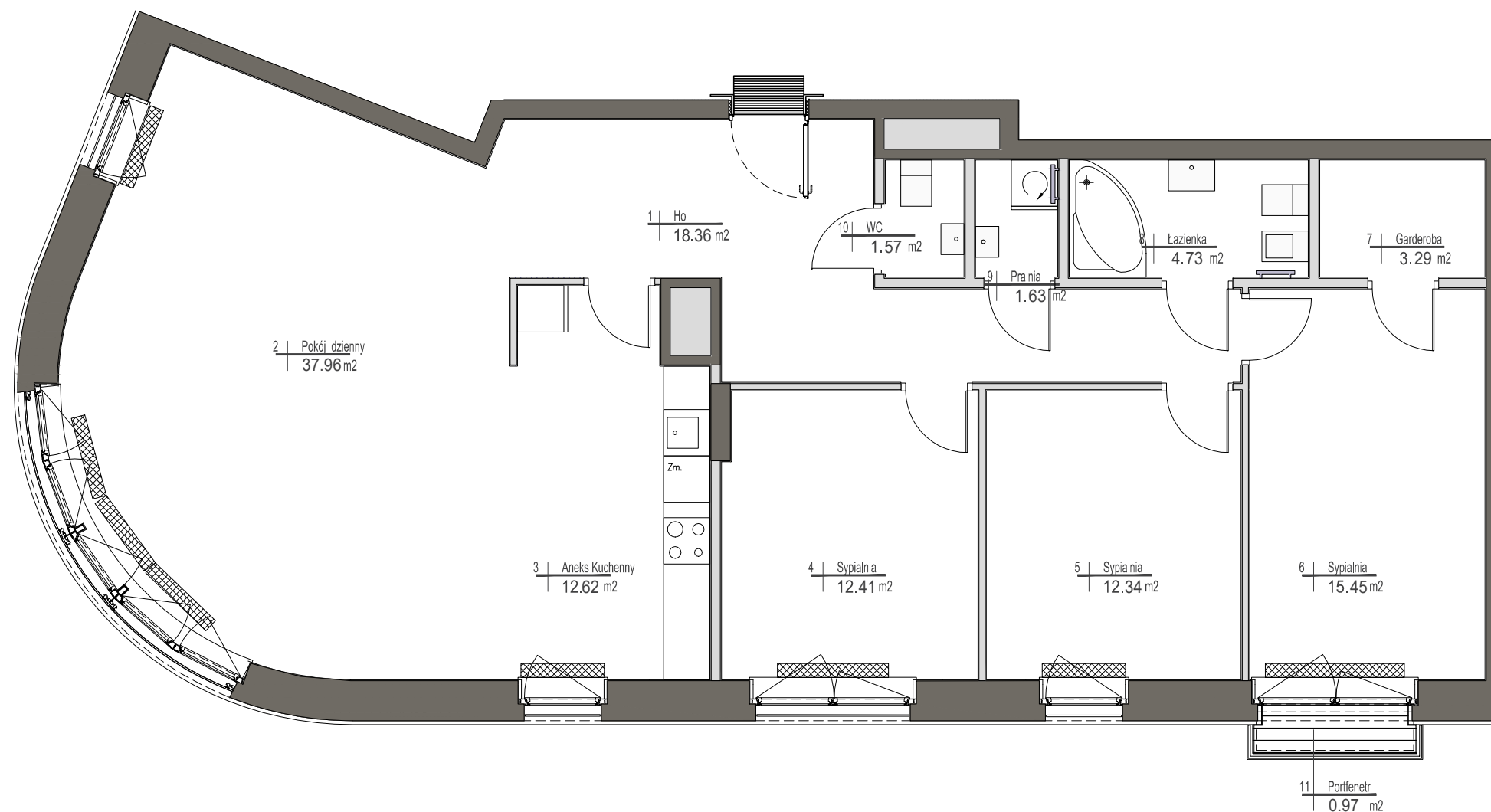
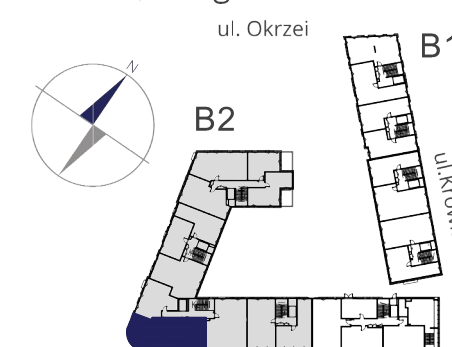
Spółka z ograniczoną odpowiedzialnością.

ul. Krowia 6, 03-711 Warszawa

T: +48 22 288 50 85 www.portpraski.pl

**BUDYNEK MIESZKALNY  
WIELORODZINNY Z USŁUGAMI**

ul. Krowia,  
Warszawa, Praga Północ



## MIESZKANIE NR 14

<b>KLATKA</b>	<b>II</b>
<b>PIĘTRO</b>	<b>1</b>
<b>LICZBA POKOI</b>	<b>4</b>

1. HOL	18,36 m <sup>2</sup>
2. POKÓJ DZIENNY	37,96 m <sup>2</sup>
3. ANEKS KUCHENNY	12,62 m <sup>2</sup>
4. SYPIALNIA	12,41 m <sup>2</sup>
5. SYPIALNIA	12,34 m <sup>2</sup>
6. SYPIALNIA	15,45 m <sup>2</sup>
7. GARDEROBA	3,29 m <sup>2</sup>
8. ŁAZIENKA	4,73 m <sup>2</sup>
9. PRALNIA	1,63 m <sup>2</sup>
10. WC	1,57 m <sup>2</sup>

**POWIERZCHNIA MIESZKANIA: 120,36 m<sup>2</sup>**

11. PORTFENETR	0,97 m <sup>2</sup>
----------------	---------------------

### UWAGI

Wszystkie powierzchnie podano na podstawie projektu wykonawczego w oparciu o par. 11 ust. 2 lit. b) Rozporządzenia Ministra Transportu Budownictwa i Gospodarki Morskiej z dnia 25 kwietnia 2012 r. w sprawie szczegółowego zakresu i formy projektu budowlanego. Rozmieszczenie wyposażenia nie stanowi zobowiązania umownego i służy do przykładowej prezentacji graficznej.

- ściany działowe
- ściany konstrukcyjne i kominy



ul. Domeyki 5  
04-146 Warszawa  
www.apa.com.pl

**APA** WOJCIECHOWSKI  
ARCHITEKCI