

miasto nowej generacji

**PORT PRASKI**

**PORT PRASKI**

Spółka z ograniczoną odpowiedzialnością S.K.A.

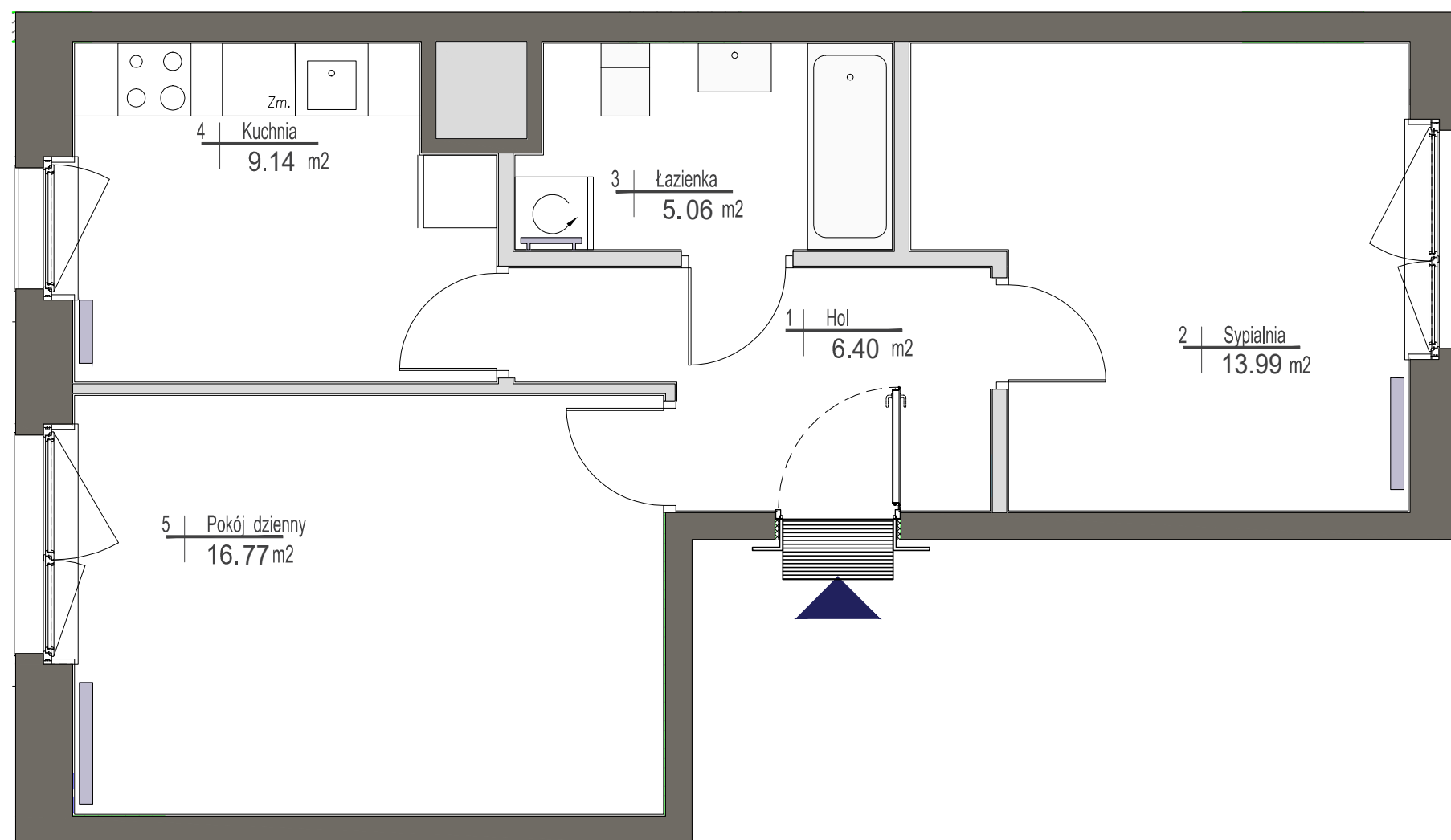
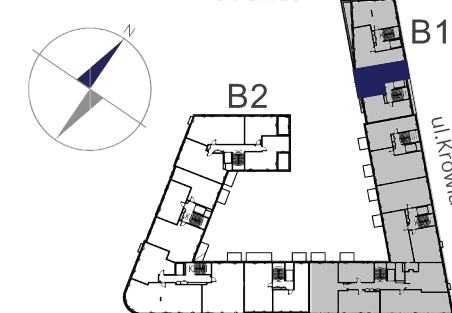
ul. Krowia 6, 03-711 Warszawa

T: +48 22 288 50 85 www.portpraski.pl

**BUDYNEK MIESZKALNY  
WIELORODZINNY Z USŁUGAMI**

ul. Krowia,  
Warszawa, Praga Północ

ul. Okrzei



5 | Pokój dzienny  
16.77 m<sup>2</sup>

4 | Kuchnia  
9.14 m<sup>2</sup>

3 | Łazienka  
5.06 m<sup>2</sup>

1 | Hol  
6.40 m<sup>2</sup>

2 | Sypialnia  
13.99 m<sup>2</sup>

■ ściany działowe  
■ ściany konstrukcyjne i kominy

**UWAGI**

Wszystkie powierzchnie podano na podstawie projektu wykonawczego w oparciu o par. 11 ust. 2 lit. b) Rozporządzenia Ministra Transportu Budownictwa i Gospodarki Morskiej z dnia 25 kwietnia 2012 r. w sprawie szczegółowego zakresu i formy projektu budowlanego. Rozmieszczenie wyposażenia nie stanowi zobowiązania umownego i służy do przykładowej prezentacji graficznej.

skala 1:50



**MIESZKANIE NR 23**

**KLATKA** 2  
**PIĘTRO** 6  
**LICZBA POKOI** 2

1. HOL 6,40 m<sup>2</sup>  
2. SYPIALNIA 13,99 m<sup>2</sup>  
3. ŁAZIENKA 5,06 m<sup>2</sup>  
4. KUCHNIA 9,14 m<sup>2</sup>  
5. POKÓJ DZIENNY 16,77 m<sup>2</sup>

**POWIERZCHNIA MIESZKANIA: 51,36 m<sup>2</sup>**

ul. Domeyki 5  
04-146 Warszawa  
www.apa.com.pl

**APA** WOJCIECHOWSKI  
ARCHITEKCI