

Ścianki działowe możliwe do demontażu

Skala 1:50 obowiązuje dla wydruku A3

Ściany niedemontowalne

UWAGA: Powierzchnie pomieszczeń i lokalizacje urządzeń sanitarnych podano na podstawie projektu budowlanego. Możliwe jest wystąpienie niewielkich zmian w projekcie wykonawczym lub na etapie realizacji. Powierzchnia użytkowa lokalu oraz pomieszczeń obmierzona jest na zasadach określonych w normie PN - ISO 9836:1997 oraz w nawiązaniu do rozporządzenia Ministra Transportu, Budownictwa i Gospodarki Morskiej z dnia 25 kwietnia 2012r. w sprawie szczegółowego zakresu i formy projektu budowlanego. Do powierzchni użytkowej lokalu wliczone są elementy nadające się do demontażu, to jest ścianki działowe. Przez ścianki działowe nadające się do demontażu rozumie się ścianki, które można usunąć bez naruszania konstrukcji. Niniejsza karta katalogowa nie stanowi oferty w rozumieniu przepisów Kodeksu Cywilnego.

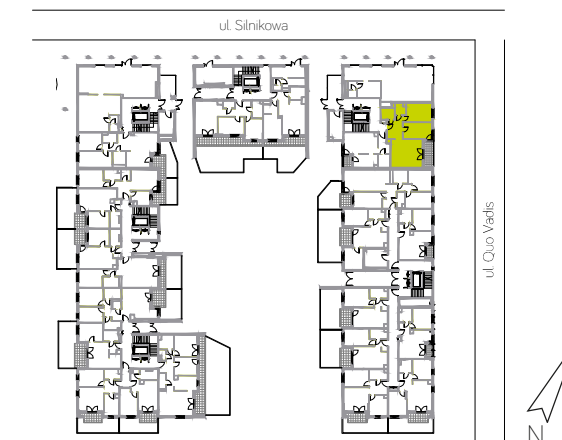
HRA
ARCHITEKCI

unidevelopment

CPD S.A.



NUMER MIESZKANIA 111
Budynek **H**
Piętro **parter**
Liczba pokoi **3**



POW. UŻYTKOWA LOKALU 67.96m²

Hol	8.99m ²
Salon z aneksem	23.67m ²
Sypialnia 1	13.80m ²
Sypialnia 2	12.76m ²
Łazienka 1	3.90m ²
Łazienka 2	3.22m ²
Powierzchnia pod ściankami działowymi możliwymi do demontażu	1.62m ²
Loggia	6.34m ²

Biuro sprzedaży mieszkań
Ursa Sky
Warszawa, ul. Hennela 10 (wejście od Dyrekcyjnej)
tel. 22 298 78 78, ursa@unidevelopment.pl
www.ursasky.pl