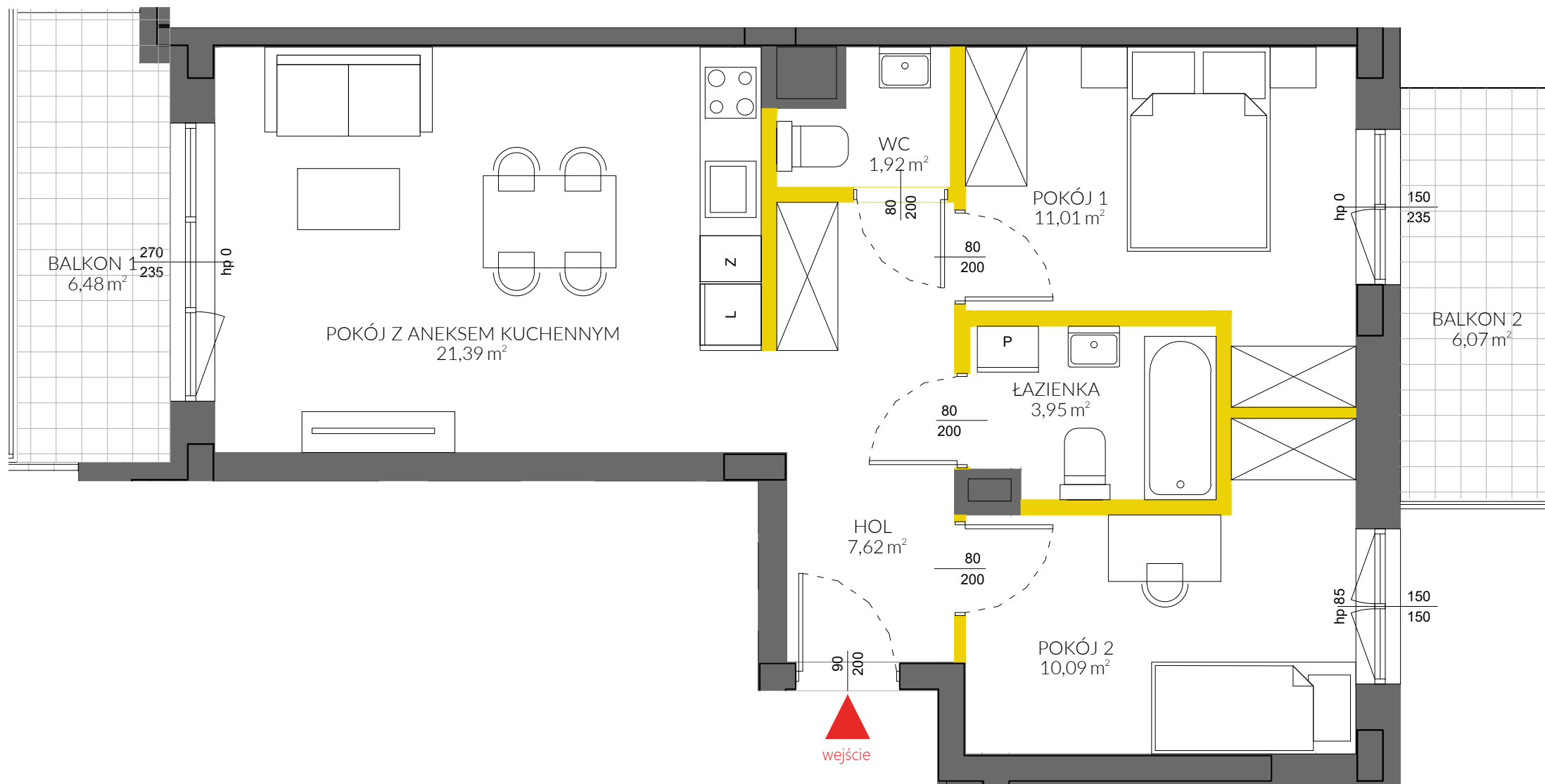


lokal mieszkalny

karta informacyjna inwestycji

OSIEDLE CLASSIC XIV

data sporządzenia karty 14.11.2020



LEGENDA:

- ścianki działowe nadające się do demontażu
- ścianki obudowy pionów instalacyjnych



 **VICTORIA DOM**

Pomiarów powierzchni dokonano stosownie do treści Rozporządzenia Ministra Transportu, Budownictwa i Gospodarki Morskiej z dnia 25 kwietnia 2012 r. w sprawie szczegółowego zakresu i formy projektu budowlanego (Dz.U. z 2012 nr 0 poz. 462 ze zm.) wydanego na podstawie art. 34 ust. 6 pkt 1 ustawy z dnia 7 lipca 1994 r. - Prawo budowlane (Dz.U. z 2010 r. Nr 243, poz. 1623 ze zm.) - zgodnie z zasadami określonymi w normie PN-ISO 9836:1997. Powierzchnię użytkową wskazano w stanie wykończonym, z uwzględnieniem tynków. Wymiary liniowe pomieszczeń podano w ścianach bez tynków. Do powierzchni użytkowej lokalu wlicza się powierzchnię pod ścianami działowymi nadającymi się do demontażu. Instalacja wodna i kanalizacyjna doprowadzona do kuchni, łazienki i WC, zakończona korkami, nie schowana w ścianach. Rozprowadzenie instalacji pod przybory leży po stronie nabywcy. Meble, biały montaż oraz drzwi wewnętrzne nie stanowią elementu wyposażenia lokalu. Deweloper zastrzega sobie możliwość wprowadzenia niewielkich zmian w dalszym etapie inwestycji. Aranżacja lokalu przedstawiona na rysunku jest przykładowa.

LOKAL NR 83

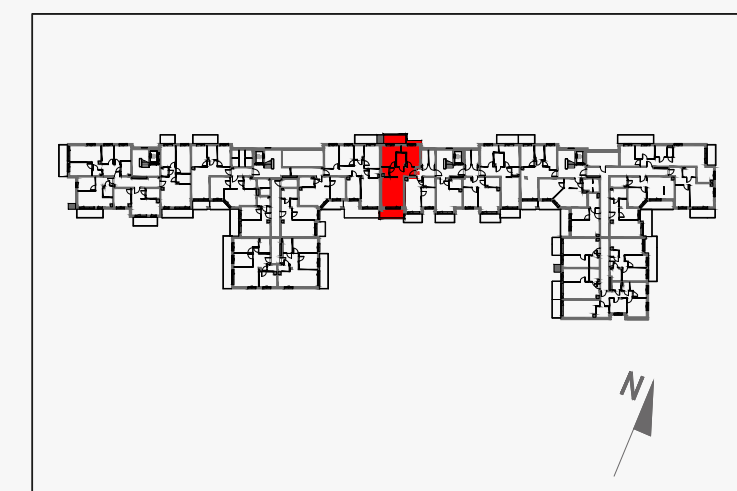
POW. UŻYTKOWA	58,41m²
PIĘTRO	4
POKOJE	3
KLATKA	3

POKÓJ Z ANEKSEM KUCHENNYM	21,39m ²
POKÓJ 1	11,01m ²
POKÓJ 2	10,09m ²
ŁAZIENKA	3,95m ²
WC	1,92m ²
HOL	7,62m ²

BALKON 1	6,48m ²
BALKON 2	6,07m ²

POWIERZCHNIA POD ŚCIANKAMI DZIAŁOWYMI NADAJĄCYMI SIĘ DO DEMONTAŻU	2,43m ²
--	--------------------

POŁOŻENIE LOKALU W BUDYNKU



MIESZKANIE POWTARZALNE: 68, 73, 78, 83

Adres inwestycji: Warszawa, ul. Myśliborska

BIURO SPRZEDAŻY

 22 113 95 16