

### KLATKA B PIETRO I MIESZKANIE NR 44

1 HOL	8,74m <sup>2</sup>
2 WC	1,97m <sup>2</sup>
3 POKÓJ	13,46m <sup>2</sup>
4 ŁAZIENKA	5,39m <sup>2</sup>
5 SYPIALNIA	11,32m <sup>2</sup>
6 KUCHNIA	5,53m <sup>2</sup>
7 SALON	17,05m <sup>2</sup>

Powierzchnia pod ścianami nadającymi się do demontażu: 1,94 m<sup>2</sup>

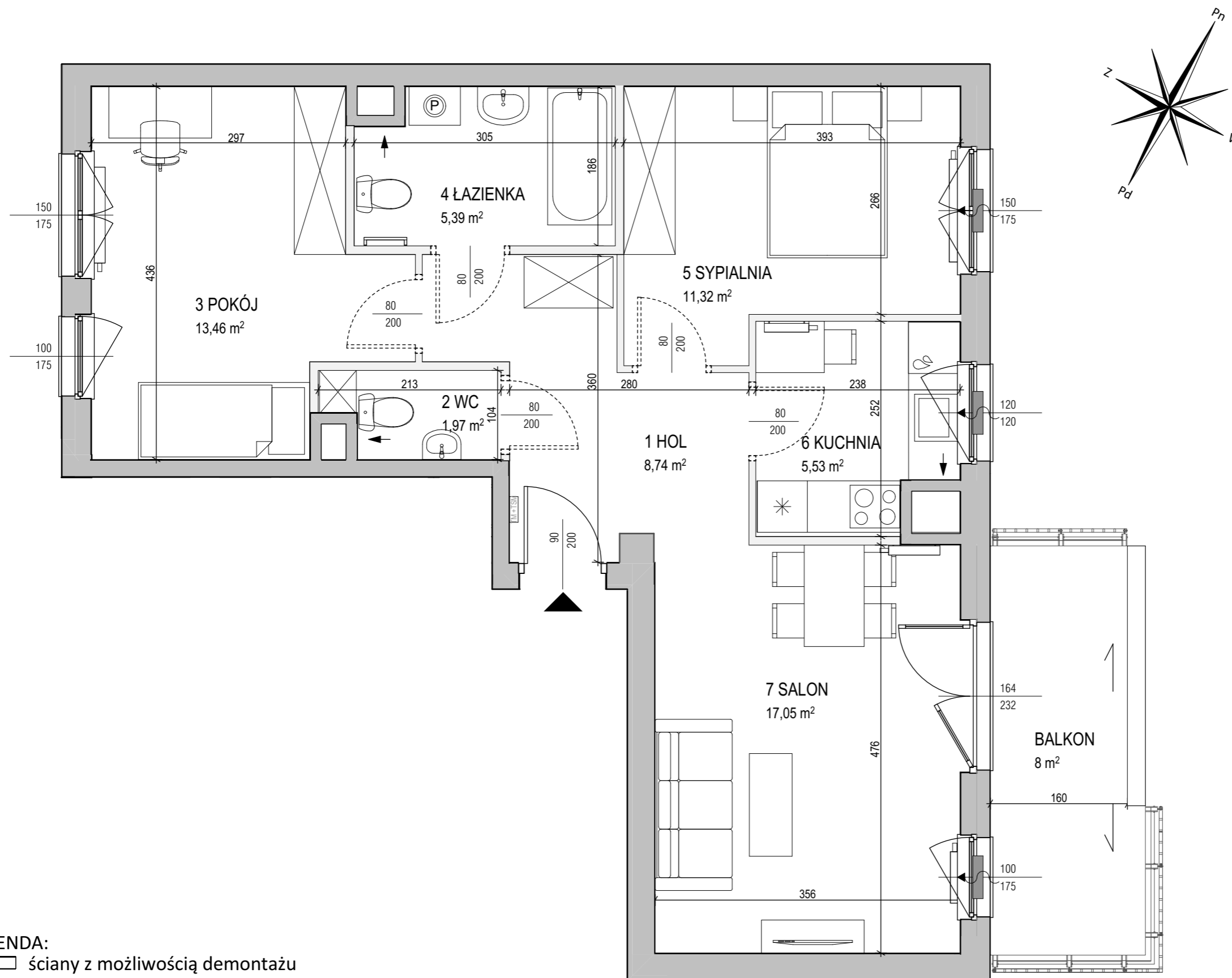
**POWIERZCHNIA MIESZKANIA  
według PN-ISO 9836:1997\*\*\*\*\* 65.40m<sup>2</sup>**

**UWAGA:**  
WYPOSAŻENIE I WYKOŃCZENIE LOKALU STANOWI PRZYKŁADOWĄ ARANŻACJĘ OKREŚLAJĄCĄ FUNKCJONALNOŚĆ MIESZKANIA. WYPOSAŻENIE I WIELKOŚĆ ZAPROPONOWANYCH URZĄDZEŃ MA CHARAKTER ORIENTACYJNY. LOKALIZACJA PRZYKŁADOWEGO WYPOSAŻENIA I WYKOŃCZENIA POWIĄZANA JEST Z PROJEKTOWANĄ INFRASTRUKTURĄ BUDYNKU. ZAKRES WYPOSAŻENIA I WYKOŃCZENIA LOKALU OKREŚLA UMOWA NABYCIA LOKALU.

**POWIERZCHNIA MIESZKANIA  
według PN-ISO 9836:1997\*\*\*\*\* 65.40m<sup>2</sup>**

Powierzchnia balkonu 8.0m<sup>2</sup>

**3 Pokoje 1 B 44**



#### LEGENDA:

- ściany z możliwością demontażu
- otwór/ kratka wentylacyjna
- grzejniki pokojowe
- grzejniki łazienkowe
- spadki
- nawiewnik okienny
- tablica mieszkaniowa rozdzielna ze skrzynką teletechniczną

0m 5m

\*POWIERZCHNIA POMIESZCZEŃ PODANA W ŚWIETLE WYKOŃCZONYCH ŚCIAN  
 \*\*KARTA KATALOGOWA MOŻE ULEC ZMIANOM W TRAKCIE REALIZACJI INWESTYCJI  
 \*\*\*OSTATECZNE OZNACZENIE LOKALU MOŻE ULEC ZMIANIE  
 \*\*\*\*WYMIAR OKIEN PODANO W ŚWIETLE OTWORU W MURZE BEZ UWZGLĘDNIANIA TOLERANCJI NA MONTAŻ  
 \*\*\*\*\*WEDŁUG PN-ISO 9836:1997 DO POWIERZCHNI MIESZKANIA WLICZONO ŚCIANY Z MOŻLIWOŚCIĄ DEMONTAŻU/ REARANŻACJI  
 \*\*\*\*\*LOKALIZACJA I GABARYTY ELEMENTÓW INSTALACJI I WYPOSAŻENIA LOKALU (W SZCZEGÓLNOŚCI: GRZEJNIKÓW, NAWIETRZAKÓW OKIENNYCH I DRZWIOWYCH, TABLICY MIESZKANIOWEJ, OTWORÓW WENTYLACYJNYCH ITP.) PODANE NA KARCIE MAJĄ CHARAKTER ORIENTACYJNY I MOGĄ ULEC ZMIANIE W TRAKCIE REALIZACJI INWESTYCJI  
 \*\*\*\*\*MOŻLIWE USYTUOWANIE ELEMENTÓW ODWODNIENIA BUDYNKU (NP. RZYGACZY, PRZELEWÓW AWARYJNYCH), KTÓRE NIE ZOSTAŁY POKAZANE NA NINIEJSZEJ KARCIE  
 \*\*\*\*\*MOŻLIWE WYSTĄPIENIE RÓŻNICY POZIOMÓW PRZY WYJŚCIU Z LOKALU NA BALKON/TARAS/OGRÓDEK