

PLAN LOKALU NR 05

KRAKÓW, UL. RYDLÓWKA

POW. UŻYTKOWA MIESZKANIA

48,48 m²

W TYM POWIERZCHNIA POD ŚCIANKAMI NADAJĄCYMI SIĘ DO DEMONTAŻU

1,01 m²

2 pokoje

BUDYNEK

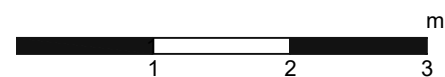
B

KLATKA

1

PIĘTRO

0



Zadaszona pochylnia do garażu podziemnego

Ściany bez możliwości demontażu

Ściany z możliwością demontażu

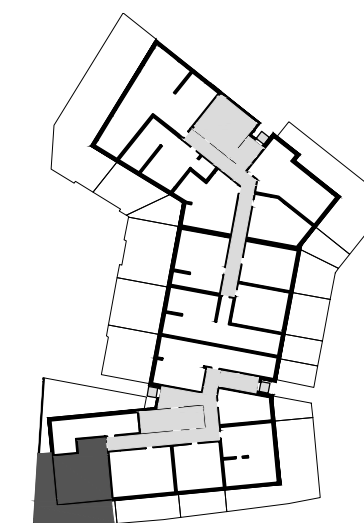
Żywopłot

NINIEJSZE DANE SĄ POGŁĄDOWE I MOGĄ ODBIEGAĆ OD REALIZACJI. POMIARÓW POD ZAKUP MEBLI, URZĄDZEŃ I WYPOSAŻENIA NALEŻY DOKONAĆ Z NATURY, PO ZAKOŃCZENIU REALIZACJI. ELEMENTY ARANŻACJI MIESZKANIA (DRZWI WEWNĘTRZNE, MEBLE, CERAMIKA SANITARNA, SPRZĘT AGD I RTV) NIE STANOWIĄ OFERTY HANDLOWEJ. POWIERZCHNIE OGRODKÓW, TARASÓW, BALKONÓW, LOGGII NIE PODLEGAJĄ OBMIAROWI.

Biuro Sprzedaży Echo Investment SA:

ul. Krasickiego 30, Kraków

tel. +48(12)666 06 45



ul. Rydlówka