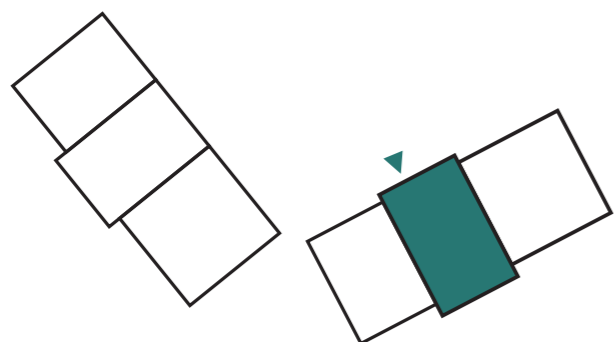




SIEDLISKO  
MIEJSKIE

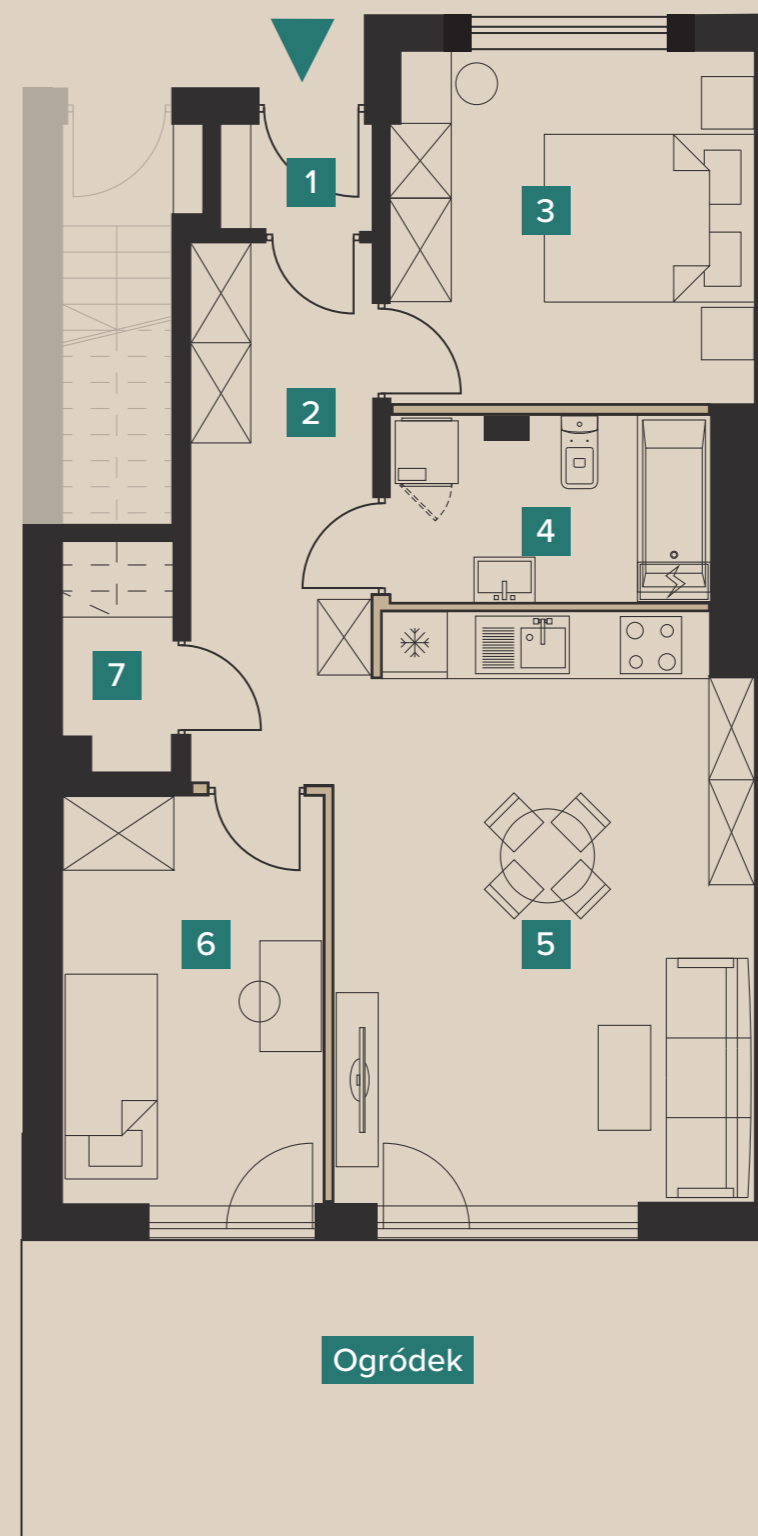
## Segment B Mieszkanie 9

ul. Łany



Nr	Pomieszczenie	Powierzchnia
1	Wiatrołap	1,25 m <sup>2</sup>
2	Hol	8,68 m <sup>2</sup>
3	Pokój 1	11,62 m <sup>2</sup>
4	Łazienka	5,62 m <sup>2</sup>
5	Pokój dzienny z aneksem	21,99 m <sup>2</sup>
6	Pokój 2	9,80 m <sup>2</sup>
7	Pom. gosp.	2,00 m <sup>2</sup>
<b>Powierzchnia całkowita</b>		<b>60,98 m<sup>2</sup></b>
+ ogródek		36,00 m <sup>2</sup>

Niniejsze dane są poglądowe i mogą odbiegać od realizacji pomiarów pod zakup mebli, urządzeń i wyposażenia należy dokonać z natury po zakończeniu realizacji. Elementy aranżacji mieszkania (drzwi wewnętrzne meble, ceramika sanitarna, sprzęt agd i rtv) nie stanowią oferty handlowej powierzchni ogródków, tarasów, balkonów nie podlegają obmiarowi.



— ściana bez możliwości demontażu

— ściana z możliwością demontażu

Parter