

LOKAL:

B

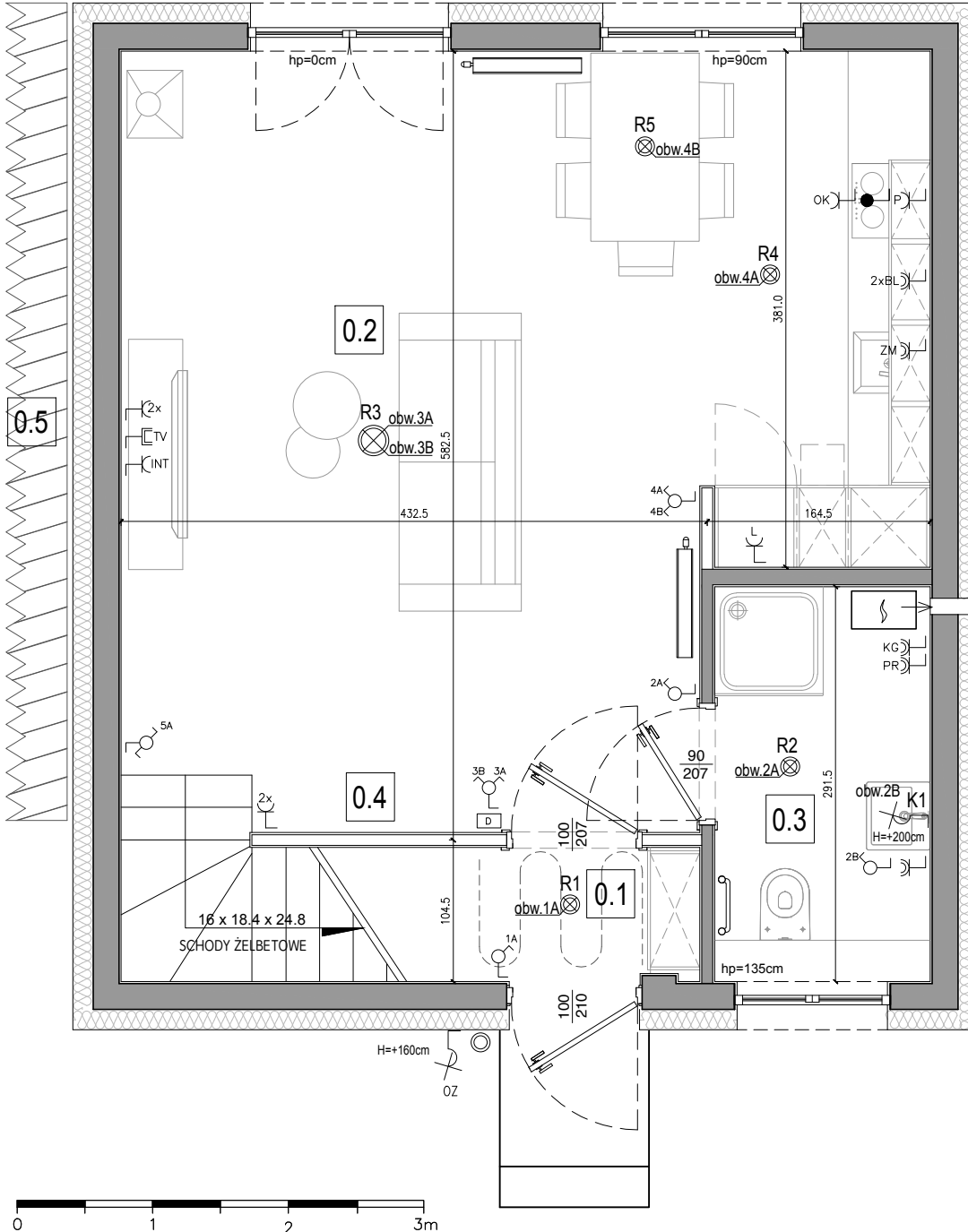
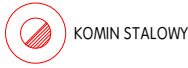
BUDYNEK:

INWESTYCJA:

OSIEDLE BOCIAN

UL. WILGI

05-500 ZGORZAŁA



PARTER: 59,91 m²
PIĘTRO: 36,52 m²

POW. UŻYTKOWA: 96,43 m²

PODDASZE DO ADAPTACJI: ok. 39 m²
POWIERZCHNIA OGRODU: ok. 73 - 100m²

GARAŻ NIEOGRZEWANY: 1
MIEJSCA POSTOJOWE: 1

POMIESZCZENIA:

0.1	WIATROŁAP	2,16 m ²
0.2	SALON+KUCHNIA	30,88 m ²
0.3	ŁAZIENKA	4,63 m ²
0.4	SCHODY	4,36 m ²
0.5	GARAŻ NIEOGRZEWANY	17,88 m ²

RAZEM: 59,91 m²



UWAGA:

- KOLEM CZERWONYM OZNACZONO WYKONCZENIE OPCJONALNE
- PUNKTY ELEKTRYCZNE ZOSTAŁY PRZEDSTAWIONE NA RZUCIE Z DOKŁADNOŚCIĄ DO 5 CM.
- WYSOKOŚĆ POŁOŻENIA PUNKTÓW ELEKTRYCZNYCH MIERZYMY OD POSADZKI WYKOŃCZONEJ
- WYMIARY ŚCIAN ORAZ POWIERZCHNIE POMIESZCZEŃ PODANO W PRZYBLIŻENIU W STANIE WYKOŃCZONYM



<ul style="list-style-type: none"> ☐ Gniazdo pojedyncze na wysokości standardowej ☐_{2x} Gniazdo podwójne, w jednej ramce na wysokości standardowej ☐_{BL} Gniazdo pojedyncze, bryzgoszczelne robocze nadblatowe (H=+105 CM) ☐_{ZM} Gniazdo pojedyncze, bryzgoszczelne do zmywarki (H=+65 CM) ☐_P Gniazdo pojedyncze do podłączenia piekarnika (H=+65 CM) ☐_L Gniazdo pojedyncze do podłączenia lodówki (H=+190 CM) ☐_{PR} Gniazdo pojedyncze, bryzgoszczelne do pralki (H=+95 CM) ☐_{OK} Gniazdo pojedyncze do podłączenia okapu (H=+210 CM) ● PODEJŚCIE ELEKTRYCZNE 380V DO PŁYTY GRZEWCZEJ (H=+65 CM) ☐_{KG} Gniazdo pojedyncze, bryzgoszczelne do kotła gazowego (H=+95 CM) ☐_{cw} Gniazdo pojedyncze do podłączenia rekuperatora (H=+20 CM) 	<ul style="list-style-type: none"> ☐_{R9} LAMPY SUFITOWE POJEDYNCZE: PLAFON, LAMPY WISZĄCE ☐_{obw.3G} ☐_{R9} LAMPY SUFITOWE PODWÓJNE: PLAFON, LAMPY WISZĄCE ☐_{obw.3H} ☐_{R9} LAMPY SUFITOWE PODWÓJNE: PLAFON, LAMPY WISZĄCE ☐_{obw.2G} OPRAWA ŚCIENNA: KINKIET LUB UPLIGHTER (H=+200 CM) ☐_{TV} GNIAZDO SYGNAŁOWE TELEWIZYJNE I RADIOWE ☐_{INT} GNIAZDO INTERNETOWE ☐_{G.O.} STEROWNIK CENTRALNEGO OGRZEWANIA ☐_{W.} STEROWNIK CENTRALI WENTYLACYJNEJ ☐_D DOMOFON 	<ul style="list-style-type: none"> ☐_{2G} WŁĄCZNIK POJEDYNCZY ☐_{2G} WŁĄCZNIK PODWÓJNY ☐_{2H} WŁĄCZNIK SCHODOWY ☐_{2G} PRZYCSK DZWONKA ☐_{2G} WŁĄCZNIK POJEDYNCZY ☐_{2G} WŁĄCZNIK PODWÓJNY ☐_{2H} WŁĄCZNIK SCHODOWY ☐_{2G} PRZYCSK DZWONKA 	<ul style="list-style-type: none"> ▬ ŚCIANY ZMIENNE ▬ ŚCIANY STAŁE ☐ KOCIÓŁ GAZOWY DWUFUNKCYJNY ☐ CENTRALA WENTYLACYJNA ☐ GRZEJNIK PŁYTOWY ☐ GRZEJNIK DRABINKOWY ☐ OGRZEWANIE PODŁOGOWE
---	---	--	--

LOKAL:

B

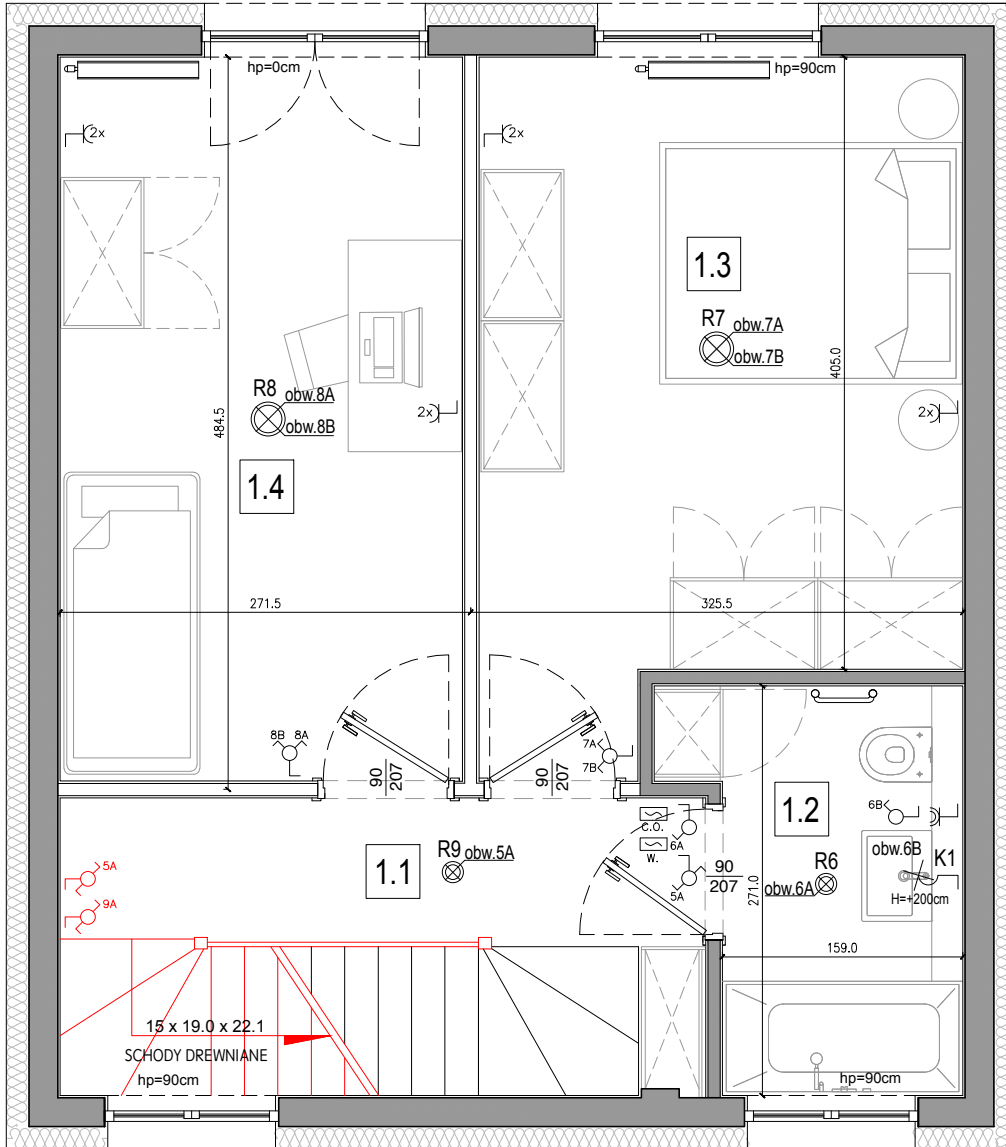
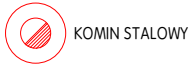
BUDYNEK:

INWESTYCJA:

OSIEDLE BOCIAN

UL. WILGI

05-500 ZGORZAŁA



PARTER: 59,91 m²
PIĘTRO: 36,52 m²

POW. UŻYTKOWA: 96,43 m²

PODDASZE DO ADAPTACJI: ok. 39 m²
POWIERZCHNIA OGRODU: ok. 73 - 100m²

GARAŻ: 1
MIEJSCA POSTOJOWE: 1

POMIESZCZENIA:

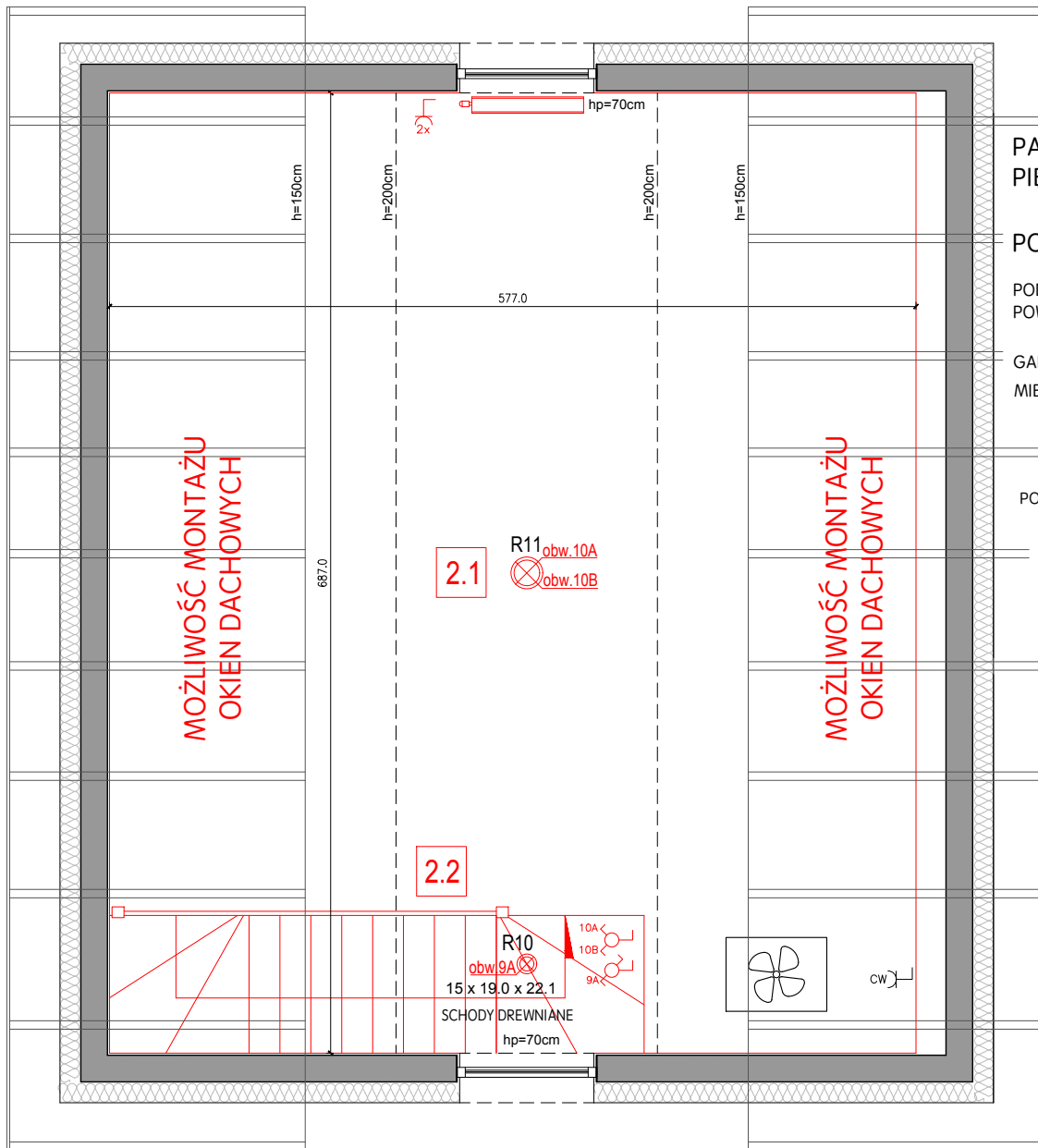
1.1	KOMUNIKACJA	4,73 m ²
1.2	ŁAZIENKA	4,59 m ²
1.3	SYPIALNIA	14,05 m ²
1.4	SYPIALNIA	13,15 m ²
RAZEM:		36,52 m ²



UWAGA:

- KOLEM CZERWONYM OZNACZONO WYKONCZENIE OPCJONALNE
- PUNKTY ELEKTRYCZNE ZOSTAŁY PRZEDSTAWIONE NA RZUCIE Z DOKŁADNOŚCIĄ DO 5 CM.
- WYSOKOŚĆ POŁOŻENIA PUNKTÓW ELEKTRYCZNYCH MIERZYMY OD POSADZKI WYKOŃCZONEJ
- WYMIARY ŚCIAN ORAZ POWIERZCHNIE POMIESZCZEŃ PODANO W PRZYBLIŻENIU W STANIE WYKOŃCZONYM

<ul style="list-style-type: none"> ☐ GNIAZDO POJEDYNCZE NA WYSOKOŚCI STANDARDOWEJ ☐_{2x} GNIAZDO PODWÓJNE, W JEDNEJ RAMCE NA WYSOKOŚCI STANDARDOWEJ ☐_{BL} GNIAZDO POJEDYNCZE, BRYZGOSZCZELNE ROBOCZE NADBLATOWE (H=+105 CM) ☐_{ZM} GNIAZDO POJEDYNCZE, BRYZGOSZCZELNE DO ZMYWARKI (H=+65 CM) ☐_P GNIAZDO POJEDYNCZE DO PODŁĄCZENIA PIEKARNIKA (H=+65 CM) ☐_L GNIAZDO POJEDYNCZE DO PODŁĄCZENIA LODÓWKI (H=+190 CM) ☐_{PR} GNIAZDO POJEDYNCZE, BRYZGOSZCZELNE DO PRALKI (H=+95 CM) ☐_{OK} GNIAZDO POJEDYNCZE DO PODŁĄCZENIA OKAPU (H=+210 CM) ● PODEJŚCIE ELEKTRYCZNE 380V DO PŁYTY GRZEWCZEJ (H=+65 CM) ☐_{KG} GNIAZDO POJEDYNCZE, BRYZGOSZCZELNE DO KOTŁA GAZOWEGO (H=+95 CM) ☐_{cw} GNIAZDO POJEDYNCZE DO PODŁĄCZENIA REKUPERATORA (H=+20 CM) 	<ul style="list-style-type: none"> ☐_{R9} LAMPY SUFITOWE POJEDYNCZE: PLAFON, LAMPY WISZĄCE ☐_{R9} LAMPY SUFITOWE PODWÓJNE: PLAFON, LAMPY WISZĄCE ☐_{2G} OPRAWA ŚCIENNA: KINKIET LUB UPLIGHTER ☐_{TV} GNIAZDO SYGNAŁOWE TELEWIZYJNE I RADIOWE ☐_{INT} GNIAZDO INTERNETOWE ☐_{C.O.} STEROWNIK CENTRALNEGO OGRZEWANIA ☐_{W.} STEROWNIK CENTRALI WENTYLACYJNEJ ☐_D DOMOFON 	<ul style="list-style-type: none"> ☐_{2G} WŁĄCZNIK POJEDYNCZY ☐_{2G} WŁĄCZNIK PODWÓJNY ☐_{2G} WŁĄCZNIK SCHODOWY ☐ PRZYCIŚNIK DZWONKA ☐ ŚCIANY ZMIENNE ☐ ŚCIANY STAŁE ☐ KOCIÓŁ GAZOWY DWUFUNKCYJNY ☐ CENTRALA WENTYLACYJNA ☐ GRZEJNIK PŁYTOWY ☐ GRZEJNIK DRABINKOWY ☐ OGRZEWANIE PODŁOGOWE
---	--	--



PARTER: 59,91 m²
PIĘTRO: 36,52 m²

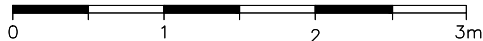
POW. UŻYTKOWA: 96,43 m²

PODDASZE DO ADAPTACJI: ok. 39 m²
POWIERZCHNIA OGRODU: ok. 73 - 100m²

GARAŻ: 1
MIEJSCA POSTOJOWE: 1

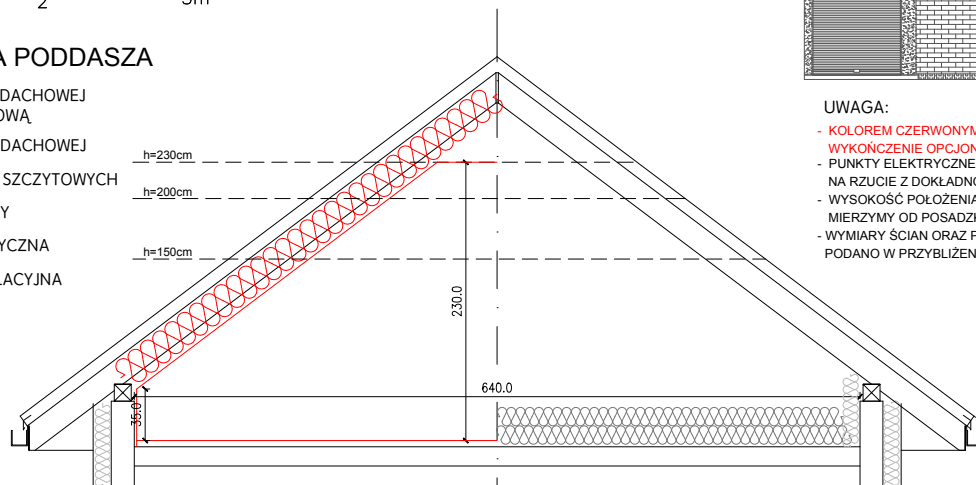
POMIESZCZENIA:

2.1	PODDASZE	35,00 m ²
2.2	SCHODY	4,00 m ²
RAZEM:		39,00 m ²



PEŁNA ADAPTACJA PODDASZA

- OCIEPLENIE POŁĄCI DACHOWEJ PIANĄ POLIURETANOWĄ
- ZABUDOWA POŁĄCI DACHOWEJ
- TYNKOWANIE ŚCIAN SZCZYTOWYCH
- PODKŁAD BETONOWY
- INSTALACJA ELEKTRYCZNA
- INSTALACJA WENTYLACYJNA
- INSTALACJA C.O.



UWAGA:

- KOLEM CZERWONYM OZNACZONO WYKONCZENIE OPCJONALNE
- PUNKTY ELEKTRYCZNE ZOSTAŁY PRZEDSTAWIONE NA RZUCIE Z DOKŁADNOŚCIĄ DO 5 CM.
- WYSOKOŚĆ POŁOŻENIA PUNKTÓW ELEKTRYCZNYCH MIERZYMY OD POSADZKI WYKOŃCZONEJ
- WYMIARY ŚCIAN ORAZ POWIERZCHNIE POMIESZCZEŃ PODANO W PRZYBLIŻENIU W STANIE WYKOŃCZONYM



INWESTOR:

IMMOBART Sp. z o.o. Sp.k.

AL. KEN 36/112B
02-797 WARSZAWA

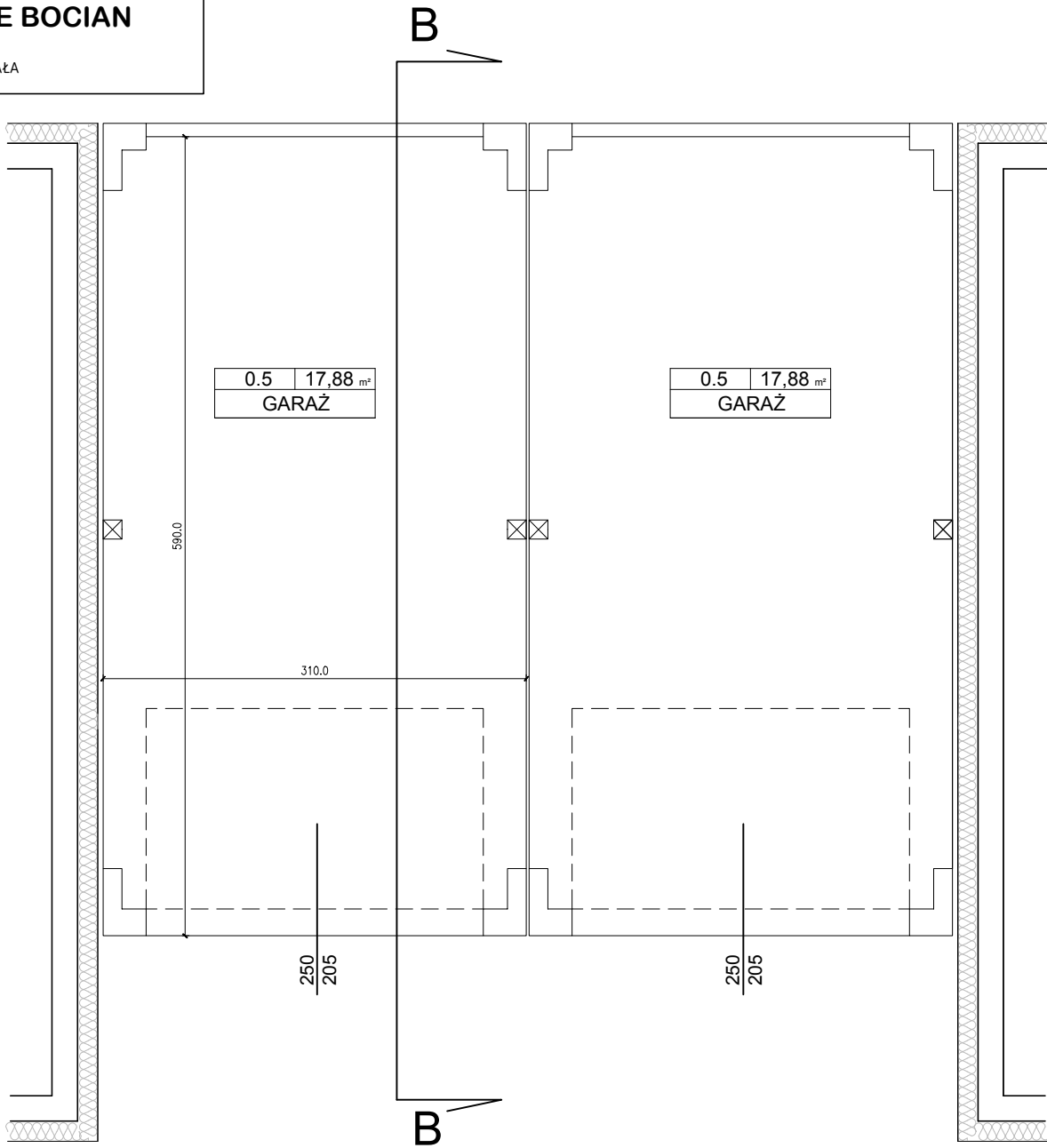
GARAŻ NIEOGRZEWANY

immoBART

INWESTYCJA:

OSIEDLE BOCIAN

UL. WILGI
05-500 ZGORZAŁA



PRZEKRÓJ B-B

