

NR BUDYNKU

1

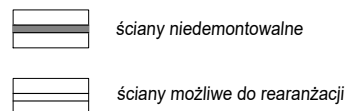
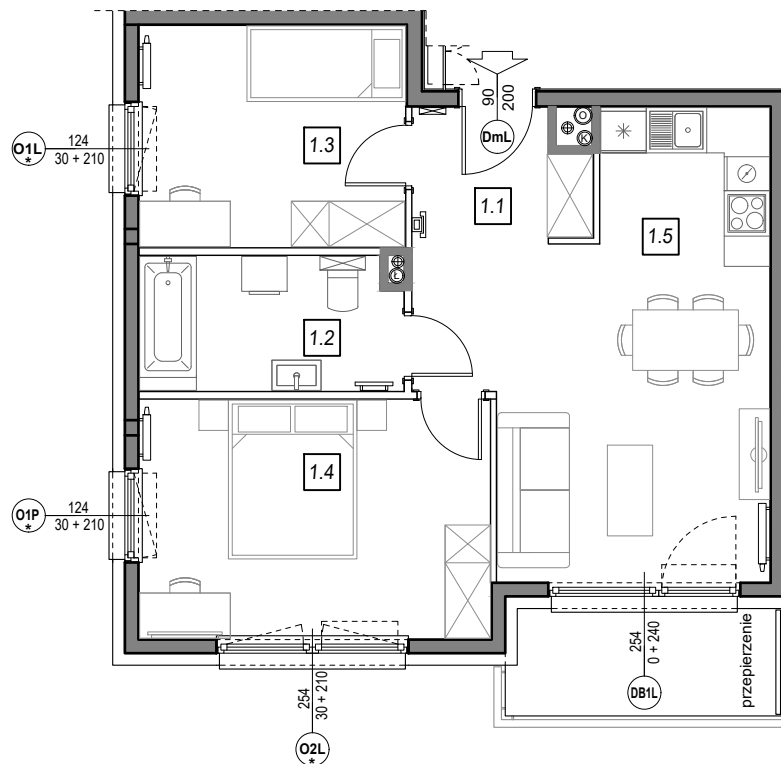
NR MIESZKANIA:

II PIĘTRO

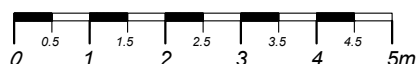
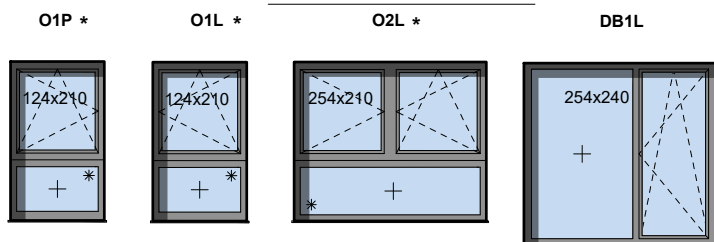
1.A.22

POWIERZCHNIA:

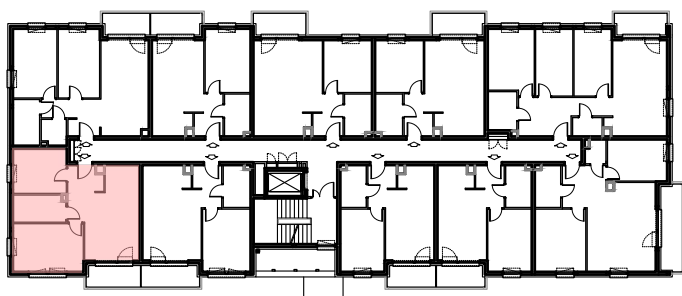
58,85 m<sup>2</sup>



**STOLARKA OKIENNA:**



**LOKALIZACJA MIESZKANIA:**



m	POMIESZCZENIE	POW.
1.1	KOMUNIKACJA	7,01 m <sup>2</sup>
1.2	ŁAZIENKA	6,55 m <sup>2</sup>
1.3	SYPIALNIA	10,56 m <sup>2</sup>
1.4	SYPIALNIA	15,02 m <sup>2</sup>
1.5	SALON + ANEKS	19,71 m <sup>2</sup>
<b>POWIERZCHNIA MIESZKANIA:</b>		<b>58,85 m<sup>2</sup></b>
<b>POWIERZCHNIA BALKONU:</b>		<b>5,00 m<sup>2</sup></b>

Instalacja kanalizacji sanitarnej może być prowadzona nad poziomem posadzki. Przyłącza instalacji wod-kan mogą być prowadzone natynkowo.

Powierzchnie mieszkań liczone wg. Normy PN-ISO-9836:1997, w świetle ścian niedemontowalnych i osi ścian działowych (tolerancja ± 5cm)

Przedstawiona aranżacja i wykończenie ma charakter wyłącznie poglądowy i nie stanowi oferty.