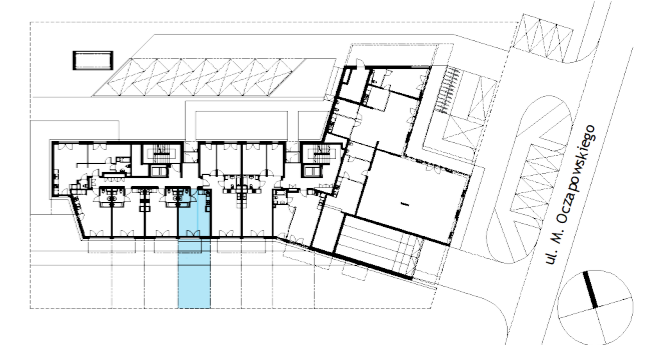


BUDYNEK MIESZKALNY WIELORODZINNY

Warszawa, Bielany, ul. M. Oczapowskiego



NUMER LOKALU

AB0002

| | |
|---------------|------------|
| Typ Lokalu | 1-pokojowe |
| Budynek | A |
| Klatka | B |
| Piętro | Parter |
| Wysokość pom. | ok. 2,65 m |

| | |
|--------------------------------|----------------------------|
| 1 Pokój z an. kuchennym | 24,85 m ² |
| 2 Łazienka | 3,83 m ² |
| Powierzchnia użytkowa | 28,68 m² |
| 3 Ogródek | 46,93 m ² |



LEGENDA

- Okno balkonowe otwieralno-uchylne z częścią stałą wys. 2,40m
- Okna otwieralno-uchylne, z obniżonym parapetem wys. 1,93m
- Ściany bez możliwości modyfikacji
- Ściany z możliwością modyfikacji

UWAGI

- Przedstawione urządzenia sanitarne i kuchenne, drzwi wewnątrzlokalowe, materiały wykończeniowe podłóg, okładziny ścienne, stopnie na tarasach oraz elementy aranżacji nie stanowią wyposażenia lokali mieszkalnych, a ich rozmieszczenie jest przykładowe.
- Powierzchnia użytkowa pomieszczeń obliczona jest wg normy PN-ISO 9836. Powierzchnia użytkowa jest obliczana dla wymiarów budynku w stanie wykończonym na poziomie podłogi nie licząc listew podłogowych, progów itp. Powierzchnie pomieszczeń mogą ulec nieznacznej zmianie.
- Wymiary na rzucie mieszkania podano w świetle konstrukcji (bez wykończeń). Na warstwy wykończeniowe przewidziano do 3 cm.
- Ostateczne wymiary powierzchni zostaną podane w dokumentacji powykonawczej. Pomiarów pod zakup mebli, urządzeń i wyposażenia należy dokonać z natury, po zakończeniu realizacji.
- Wysokość lokalu podano z uwzględnieniem warstw wykończeniowych posadzki /2cm/ oraz grubości tynku na suficie.
- Nawiew powietrza będzie odbywać się przez nawietrzaki ścienne lub okienne.
- Niedopuszczalna jest ingerencja w elementy nośne budynku, elewację budynku oraz ściany międzylokalowe.
- Możliwość dostępu do ogródka ze względu na infrastrukturę techniczną znajdującą się pod ziemią

----- Przerwanie graficzne ogródka

ARCA A&C Sp. z o.o.
03-943 Warszawa, ul. Szczuczyńska 7/1
tel. (+48) 22 6206837 mail: arca@arca.com.pl