

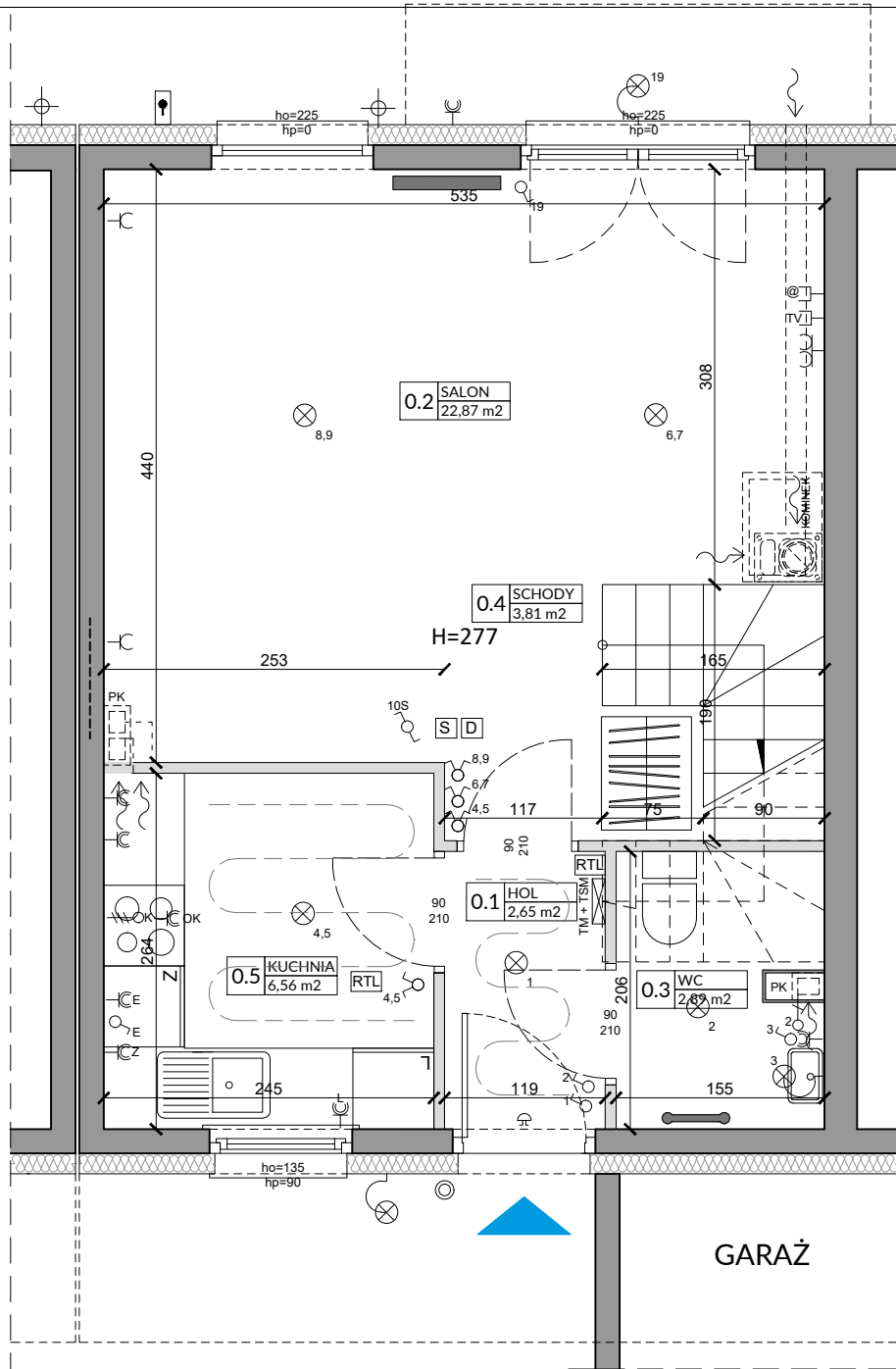
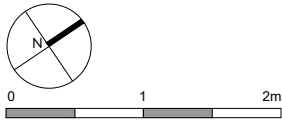
## ZŁĄCZNIK NR 1 DO PROSPEKTU INFORMACYJNEGO

Inwestycja: Osiedle Wilgi Park 1  
Zgorzała k.Warszawy, ul. Wilgi

Oznaczenie lokalu: 15A

Parter 38,78 m<sup>2</sup>  
Piętro 42,30 m<sup>2</sup>  
Razem powierzchnia użytkowa 81,08 m<sup>2</sup>

Powierzchnia ogrodu ok. 28,0 m<sup>2</sup>



Lp.	Pomieszczenie	Powierzchnia użytkowa [m <sup>2</sup> ]*
0.1	HOL	2,65
0.2	SALON	22,87
0.3	WC	2,89
0.4	SCHODY	3,81
0.5	KUCHNIA	6,56
<b>RAZEM</b>		<b>38,78</b>

POMIARU POWIERZCHNI UŻYTKOWEJ BUDYNKU DOKONUJE SIĘ NA ZASADACH OKREŚLONYCH W ROZPORZĄDZENIU MINISTRA TRANSPORTU, BUDOWNICTWA I GOSPODARKI MORSKIEJ Z DNIA 25 KWIEŚNIA 2012 ROKU W SPRAWIE SZCZEGÓŁOWEGO ZAKRESU I FORMY PROJEKTU BUDOWLANEGO (DZ.U. Z 2012 R., POZ. 462 ZE ZM.), TO JEST W OPARCIU O NORMĘ PN-ISO 9836:1997, PRZY CZYM POMIARU DOKONUJE SIĘ NA POZIOMIE PODŁOGI, Z DOKŁADNOŚCIĄ DO 0,01M<sup>2</sup> (JEDNA SETNA METRA KWADRATOWEGO), W MIESZKANIU W STANIE CAŁKOWICIE WYKOŃCZONYM, A WIĘC Z TYNKAMI; DO POWIERZCHNI WLICZANE SĄ ŚCIANKI DZIAŁOWE NADAJĄCE SIĘ DO DEMONTAŻU.

### OZNACZENIA ELEKTRYCZNE:

TM	TABLICA MIESZKANIA
TSM	SKRZYŃKA TELETECHNICZNA
D	VIDEODOMOFON
S	STEROWNIK C.O.
⊕	ŁĄCZNIK DZWONKOWY
⊗	WYPUST DZWONKA
⊗	WYPUST ŚWIETLNY
⊗	WYPUST ŚWIETLNY ŚCIENNY
⊗	ŁĄCZNIK JEDNOBIEGUNOWY
⊗	ŁĄCZNIK SCHODOWY
⊗	ŁĄCZNIK GRUPOWY
⊗	GNIAZDO 1xL-N+PE
⊗	GNIAZDO 1-f Z BOLCEM OCHRONNYM 16A, IP44
⊗	WYPUST TRÓJFAZOWY
⊗	GNIAZDO ANTENOWE WYPUST JEDNOFAZOWY (DO WENTYLATORA)
⊗	CZUJNIK RUCHU

⊗	GNIAZDO INTERNETOWE
RTL	REGULATOR TEMP. OGRZEWANIA PODŁOGOWEGO

### OZNACZENIA GNIAZD:

L	- lodówka, h= 0,6m
OK	- okap, h= 2,0m
K	- kuchnia, h= 0,6m
Z	- zmywarka, h= 0,6m
P	- pralka, h= 1,1m
E	- oświetlenie szafek h= 2,2m
G	- gniazdo grzałki grzejnikowej pozostałe gniazda: kuchnia, łazienka - h= 1,1m pozostałe pom. - h= 0,3m

### OZNACZENIA C.O. I GAZ:

▬	GRZEJNIK PŁYTOWY
▬	GRZEJNIK ŁAZIENKOWY
▬	OGRZEWANIE PODŁOG.
R	ROZDZIELACZ
⊗	KOCIÓŁ GAZOWY

### OZNACZENIA WOD-KAN:

PK	PION KANALIZACYJNY
ZW	ZAWÓR WODY
⊗	KRAN ZEWNĘTRZNY

### OZNACZENIA POZOSTAŁE:

ho=	WYSOKOŚĆ OKNA WEWNĘTRZNEGO
hp=	WYSOKOŚĆ PARAPETU LOKALU I SZACHTY
▬	ŚCIANKI ZEWNĘTRZNE LOKALU I SZACHTY
▬	ŚCIANKI MOŻLIWE DO REANALIZACJI

### UWAGI:

- WYMIARY OTWORÓW DRZWIOWYCH PODANO W ŚWIETLE OŚCIEŻY.
- PODANA SKALA DOTYCZY STANU SUROWEGO I MA CHARAKTER ORIENTACYJNY.
- PODANE POWIERZCHNIE I WYMIARY LINIOWE MAJĄ CHARAKTER ORIENTACYJNY I MOGĄ ULEĆ KOREKCJI NA PODSTAWIE INWENTARYZACJI WG OBIAMU PO WYKONANIU BUDYNKU.
- PUNKTY INSTALACJI ELEKTRYCZNYCH I SANITARNYCH MOGĄ ULEĆ KOREKTOM ZE WZGLĘDÓW TECHNICZNYCH.



03-017 Warszawa  
ul. Cieslewskich 53  
tel. 22 545 70 20  
www.novisa.pl

## ZŁĄCZNIK NR 1 DO PROSPEKTU INFORMACYJNEGO

Inwestycja: Osiedle Wilgi Park 1  
Zgorzała k.Warszawy, ul. Wilgi

Oznaczenie lokalu: 15A

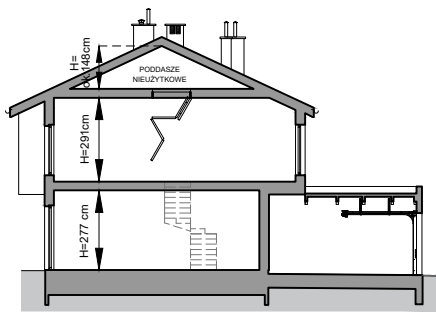
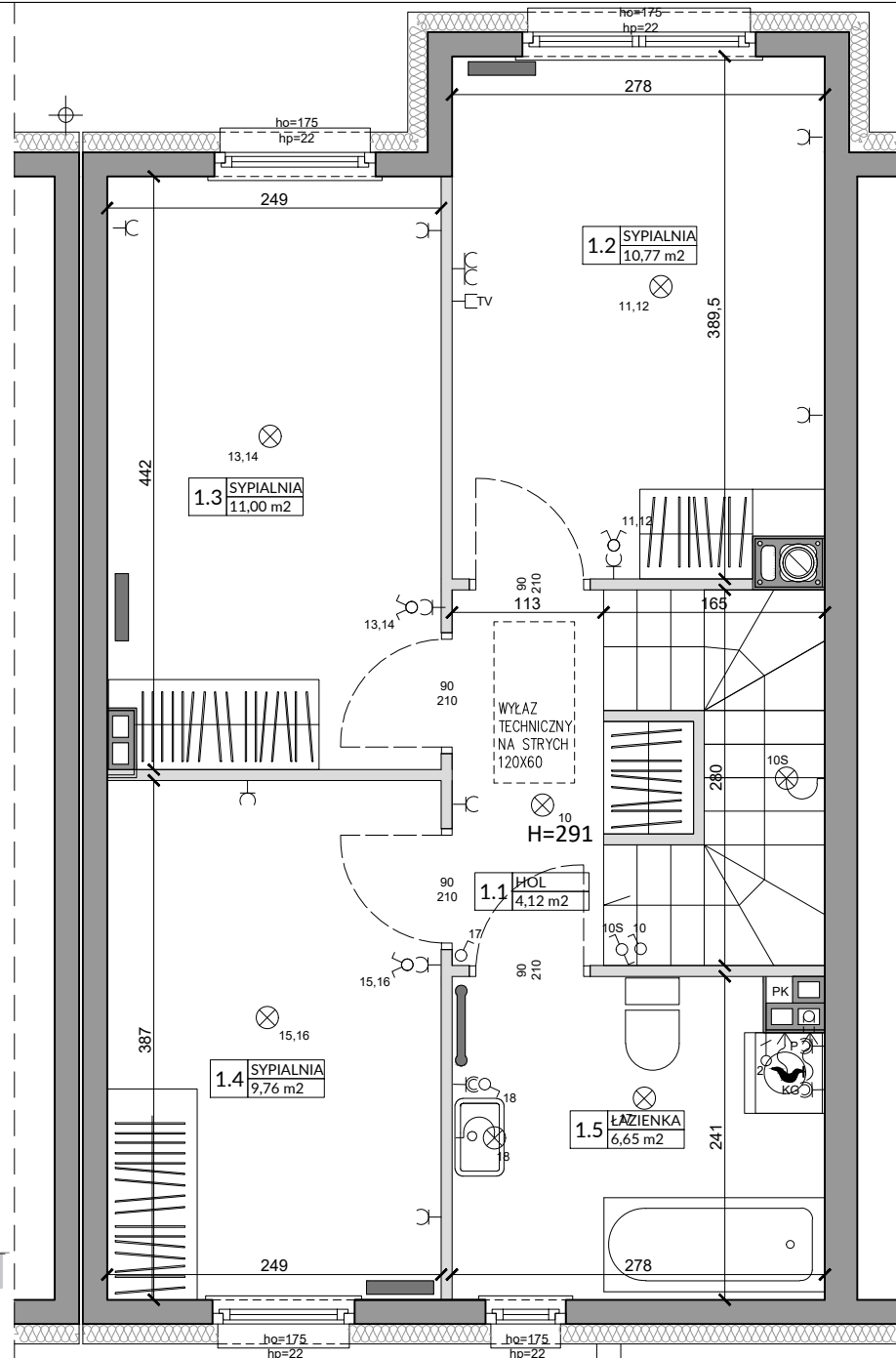
Parter 38,78 m<sup>2</sup>  
Piętro 42,30 m<sup>2</sup>  
Razem powierzchnia użytkowa 81,08 m<sup>2</sup>

Powierzchnia ogrodu

ok. 28,0 m<sup>2</sup>



0 1 2m



Lp.	Pomieszczenie	Powierzchnia użytkowa [m <sup>2</sup> ]*
1.1	HOL	4,12
1.2	SYPIALNIA	10,77
1.3	SYPIALNIA	11,00
1.4	SYPIALNIA	9,76
1.5	ŁAZIENKA	6,65
<b>RAZEM</b>		<b>42,30</b>

POMIARU POWIERZCHNI UŻYTKOWEJ BUDYNKU DOKONUJE SIĘ NA ZASADACH OKREŚLONYCH W ROZPORZĄDZENIU MINISTRA TRANSPORTU, BUDOWNICTWA I GOSPODARKI MORSKIEJ Z DNIA 25 KWIEŚNIA 2012 ROKU W SPRAWIE SZCZEGÓŁOWEGO ZAKRESU I FORMY PROJEKTU BUDOWLANEGO (DZ.U. Z 2012 R., POZ. 462 ZE ZM.), TO JEST W OPARCIU O NORMĘ PN-ISO 9836:1997, PRZY CZYM POMIARU DOKONUJE SIĘ NA POZIOMEJ PODŁOŻY, Z DOKŁADNOŚCIĄ DO 0,01M<sup>2</sup> (JEDNA SETNA METRA KWADRATOWEGO), W MIESZKANIU W STANIE CAŁKOWICIE WYKOŃCZONYM, A WIĘC Z TYNKAMI; DO POWIERZCHNI WLICZANE SĄ ŚCIANKI DZIAŁOWE NADAJĄCE SIĘ DO DEMONTAŻU.

**OZNACZENIA ELEKTRYCZNE:**

- TM [ ] TABLICA MIESZKANIA
- TSM [ ] SKRZYŃKA TELETECHNICZNA
- [ D ] VIDEODOMOFON
- [ S ] STEROWNIK C.O.
- [ ] ŁĄCZNIK DZWONKOWY
- [ ] WYPUST DZWONKA
- [ ] WYPUST ŚWIETLNY
- [ ] WYPUST ŚWIETLNY ŚCIENNY
- [ ] ŁĄCZNIK JEDNOBIEGUNOWY
- [ ] ŁĄCZNIK SCHODOWY
- [ ] ŁĄCZNIK GRUPOWY
- [ ] GNIAZDO 1xL-N+PE
- [ ] GNIAZDO 1-f Z BOLCEM OCHRONNYM 16A, IP44
- [ ] WYPUST TRÓJFAZOWY
- [ ] GNIAZDO ANTENOWE WYPUST JEDNOFAZOWY (DO WENTYLATORA)
- [ ] CZUJNIK RUCHU

**OZNACZENIA Gniazd:**

- L - lodówka, h= 0,6m
- OK - okap, h= 2,0m
- K - kuchnia, h= 0,6m
- Z - zmywarka, h= 0,6m
- P - pralka, h= 1,1m
- E - oświetlenie szafek h= 2,2m
- G - gniazdo grzałki grzejnikowej
- kuchnia, łazienka - h= 1,1m
- pozostałe pom. - h= 0,3m

**OZNACZENIA C.O. I GAZ:**

- [ ] GRZEJNIK PŁYTOWY
- [ ] GRZEJNIK ŁAZIENKOWY
- [ ] OGRZEWANIE PODŁOG.
- [ R ] ROZDZIELCZ
- [ ] KOCIÓŁ GAZOWY

**OZNACZENIA WOD-KAN:**

- [ PK ] PION KANALIZACYJNY
- [ ZW ] ZAWÓR WODY
- [ ] KRAN ZEWNĘTRZNY

**OZNACZENIA POZOSTAŁE:**

- ho= WYSOKOŚĆ OKNA
- hp= WYSOKOŚĆ PARAPETU WEWNĘTRZNEGO
- [ ] ŚCIANKI ZEWNĘTRZNE LOKALU I SZACHTY
- [ ] ŚCIANKI MOŻLIWE DO REANNAZCJI

**UWAGI:**

- WYMIARY OTWORÓW DRZWIOWYCH PODANO W ŚWIETLE OŚCIEŻY.
- PODANA SKALA DOTYCZY STANU SUROWEGO I MA CHARAKTER ORIENTACYJNY.
- PODANE POWIERZCHNIE I WYMIARY LINIOWE MAJĄ CHARAKTER ORIENTACYJNY I MOGĄ ULEĆ KOREKCJI NA PODSTAWIE INWENTARYZACJI WG OBMIARU PO WYKONANIU BUDYNKU.
- PUNKTY INSTALACJI ELEKTRYCZNYCH I SANITARNYCH MOGĄ ULEĆ KOREKTOM ZE WZGLĘDÓW TECHNICZNYCH.