



VIVERE  
VERDE

MIESZKANIE A.0.05

POWIERZCHNIA \* 51,86 m<sup>2</sup>

Budynek G3 PARTER

ZESTAWIENIE POWIERZCHNI  
POMIESZCZEŃ

ilość pokoi: 3

hol	2,76 m <sup>2</sup>	1
salon z aneksem	21,64 m <sup>2</sup>	2
toaleta	3,89 m <sup>2</sup>	3
sypialnia	10,30 m <sup>2</sup>	4
sypialnia	12,03 m <sup>2</sup>	5
ogródek	44,00 m <sup>2</sup>	6

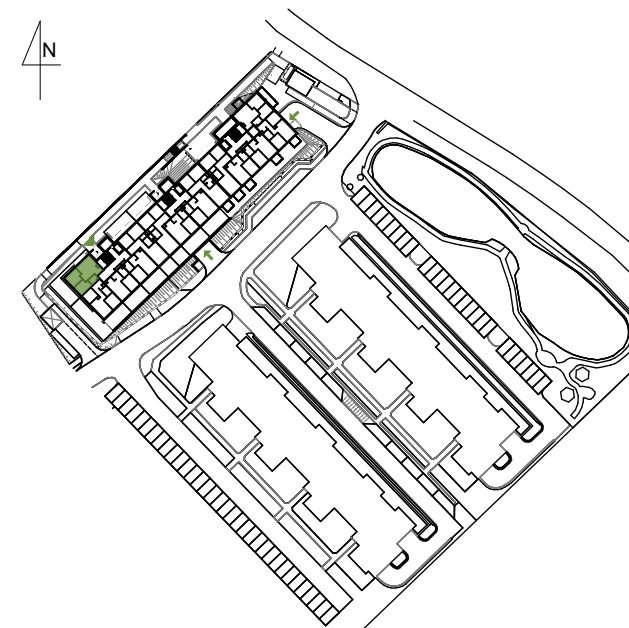
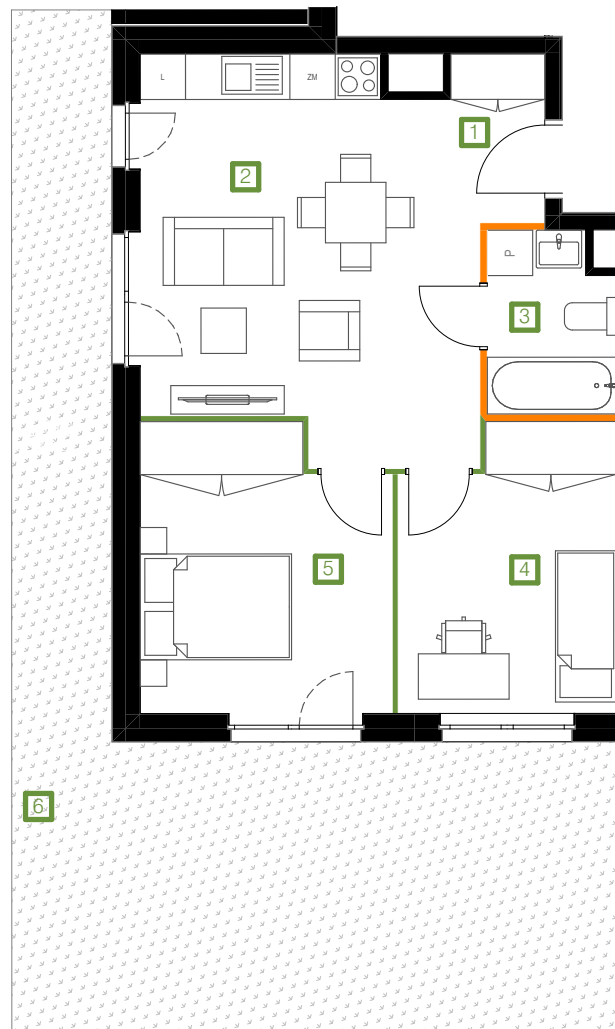
■ ŚCIANKI DZIAŁOWE NADAJĄCE SIĘ DO DEMONTAŻU

■ ŚCIANKI DZIAŁOWE NIEDEMONTOWALNE Z MOŻLIWOŚCIĄ PRZESUNIĘCIA

\*powierzchnia mieszkania zgodnie z normą PN-ISO 9836:1997.

do powierzchni wliczono także elementy nadające się do demontażu takie jak: ścianki działowe.

Wyposażenie przedstawione jest na karcie tylko w celach pokazania przykładowej aranżacji, nie stanowi zobowiązania umownego.



0 1 2 3 4 [m]