

# 4.9 3 pokoje z antresolą | 103.84 m<sup>2</sup>

jaskowadolina@cordiahomes.com

## VILLA JAŚKOWA DOLINA

by **CORDIA**

budynek nr **4**  
mieszkanie nr **9**  
piętro **3**  
liczba pokoi **3**

### ZESTAWIENIE POWIERZCHNI

SALON Z ANEKSEM	39.44 m <sup>2</sup>
POKÓJ	15.59 m <sup>2</sup>
POKÓJ	10.73 m <sup>2</sup>
ŁAZIENKA	5.76 m <sup>2</sup>
HOL	7.27 m <sup>2</sup>

**POW. UŻYTKOWA** 78.79 m<sup>2</sup>

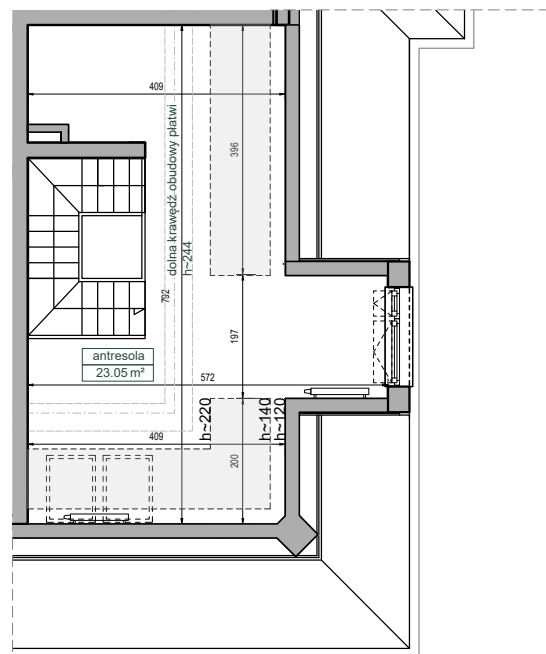
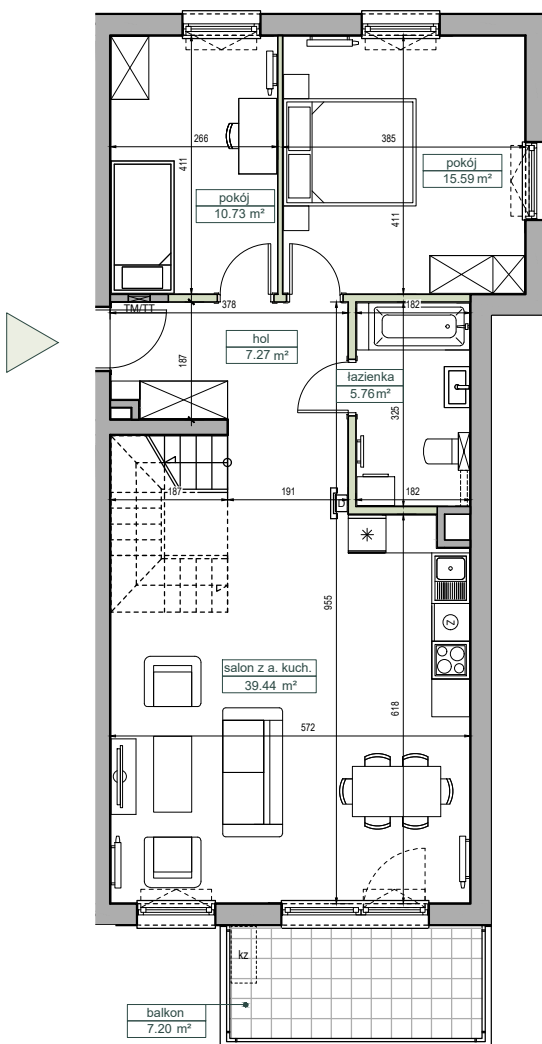
ANTRESOLA 23.05 m<sup>2</sup>

POW. PRZEGRÓD 2.00 m<sup>2</sup>

**POW. ROZLICZENIOWA** 103.84 m<sup>2</sup>

BALKON 7.20 m<sup>2</sup>

### POŁOŻENIE NA KONDYGNACJI



\* schody na antresolę oraz balustrada zabezpieczająca otwór w stropie nie są elementem standardu deweloperskiego

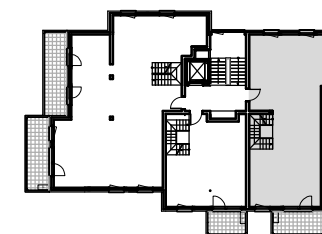
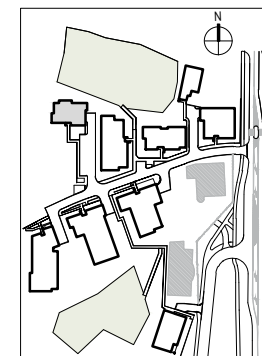


0 1 2 3 4 5m

Ściany możliwe do rearanżacji

Ściany niedemontowalne

- okno połaciowe
- sufit w skosie
- możliwa lokalizacja jednostki zewnętrznej klimatyzacji
- wideodomofon
- tablica mieszkaniowa, teleteleczna



DEWELOPER

**CORDIA**

www.cordiapolska.pl

PROJEKTANT

**MS | 15**

www.ms15.pl

Karta ma jedynie znaczenie poglądowe i przedstawia przykładową aranżacją lokalu, mogą wystąpić różnice wymiarów i usytuowania elementów powstałe w trakcie realizacji prac budowlanych. Wymiary pomieszczeń, lokalizację przyborów sanitarnych, rozmieszczenie punktów instalacyjnych itp. podano zgodnie z projektem wykonawczym. Powierzchnia użytkowa lokalu jest określona na podstawie Rozporządzenia Ministra Transportu, Budownictwa i Gospodarki Morskiej z dnia 25 kwietnia 2012 r. w sprawie szczegółowego zakresu i formy projektu budowlanego, zgodnie z zasadami zawartymi w polskiej normie PN-ISO 9836:1997. Powierzchnia użytkowa lokalu jest obliczana w metrach kwadratowych z dokładnością do dwóch miejsc po przecinku. Powierzchnia rozliczeniowa została wyliczona zgodnie z zasadami szczegółowo opisanymi w umowie deweloperskiej/przedwstępnej. Przedstawiona aranżacja i wykończenie mają charakter wyłącznie przykładowy, w szczególności jedynie przykładowe - i nie wchodzące w skład oferty oraz wykończenia zbywanego lokalu są elementy aranżacyjne (meble, AGD, elementy dekoracyjne, ozdoby itp.), jak również układ kolorów i sposób malowania. Podane na karcie wymiary pomieszczeń są poglądowe, wskazano je zgodnie z projektem wykonawczym (bez uwzględnienia grubości tynków), w świetle pionowych przegród (ścian) w stanie surowym. Karta nie stanowi publicznego zapewnienia Dewelopera co do właściwości lokalu.