

B - 56

3 pok. | 82.91 m<sup>2</sup> www.safrano.com.pl | tel. 12 414 00 41

SAFRANO

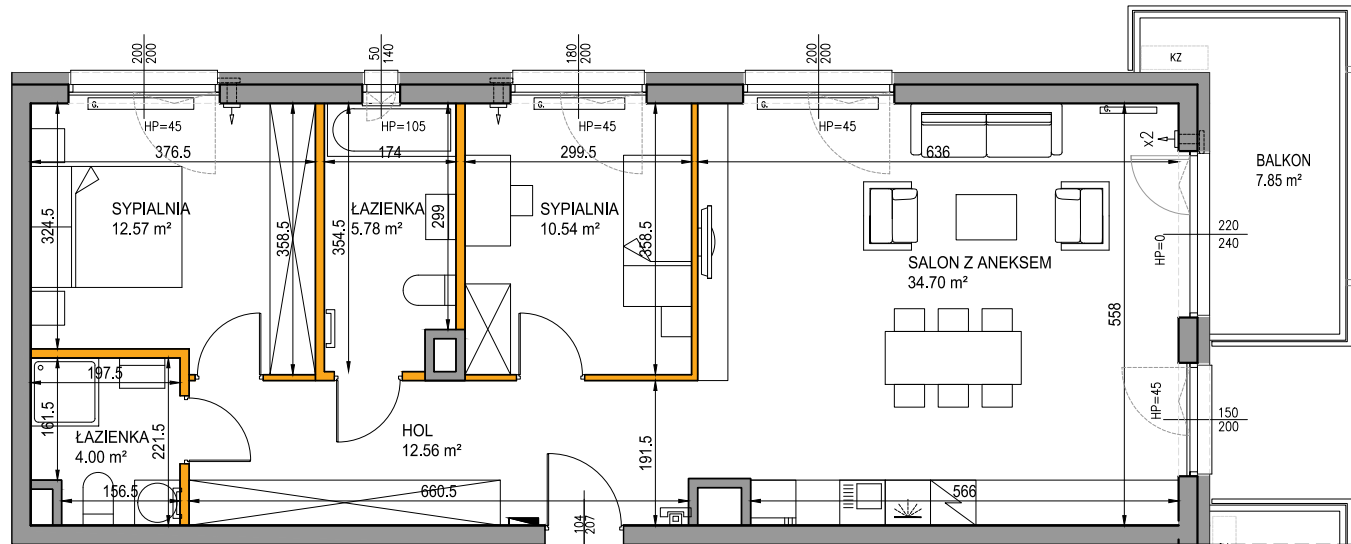
by CORDIA

## KARTA LOKALU MIESZKALNEGO

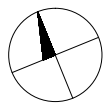
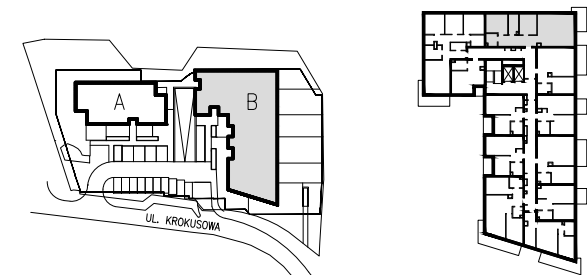
budynek	<b>B</b>
mieszkanie nr	<b>56</b>
piętro	<b>5</b>
liczba pokoi	<b>3</b>

## ZESTAWIENIE POWIERZCHNI

SALON Z ANEKSEM	34.70 m <sup>2</sup>
SYPIALNIA	12.57 m <sup>2</sup>
HOL	12.56 m <sup>2</sup>
SYPIALNIA	10.54 m <sup>2</sup>
ŁAZIENKA	5.78 m <sup>2</sup>
ŁAZIENKA	4.00 m <sup>2</sup>
<b>POW. UŻYTKOWA</b>	<b>80.16 m<sup>2</sup></b>
<b>POW. PRZEGRÓD</b>	<b>2.75 m<sup>2</sup></b>
<b>POW. ROZLICZENIOWA</b>	<b>82.91 m<sup>2</sup></b>
BALKON	7.85 m <sup>2</sup>



## POŁOŻENIE NA KONDYGNACJI



0 1m 2m 3m 4m 5m

przegrody możliwe do aranżacji  
ściany niedemontowalne



nawietrzak  
możliwa lokalizacja jednostki zewnętrznej klimatyzacji

DEWELOPER:

CORDIA

www.cordiapolska.pl

PROJEKTANT:

3Darchitekci

www.grupa3d.pl

Karta ma jedynie znaczenie poglądowe i przedstawia przykładową aranżacją lokalu, mogą wystąpić różnice wymiarów i usytuowania elementów powstałe w trakcie realizacji prac budowlanych. Wymiary pomieszczeń, lokalizację przyborów sanitarnych, rozmieszczenie punktów instalacyjnych itp. podano zgodnie z projektem wykonawczym. Powierzchnia użytkowa lokalu jest określona na podstawie Rozporządzenia Ministra Transportu, Budownictwa i Gospodarki Morskiej z dnia 25 kwietnia 2012 r. w sprawie szczegółowego zakresu i formy projektu budowlanego, zgodnie z zasadami zawartymi w polskiej normie PN-ISO 9836:1997. Powierzchnia użytkowa lokalu jest obliczana w metrach kwadratowych z dokładnością do dwóch miejsc po przecinku. Powierzchnia rozliczeniowa została wyliczona zgodnie z zasadami szczegółowo opisanymi w umowie deweloperskiej/przedwstępnej. Przedstawiona aranżacja i wykończenie mają charakter wyłącznie przykładowy, w szczególności jedynie przykładowe - i nie wchodzące w skład oferty oraz wykończenia zbywanego lokalu są elementy aranżacyjne (meble, AGD, elementy dekoracyjne, ozdoby itp.). Podane na karcie wymiary pomieszczeń są poglądowe, wskazano je zgodnie z projektem wykonawczym (bez uwzględnienia grubości tynków), w świetle pionowych przegród (ścian) w stanie surowym. Karta nie stanowi publicznego zapewnienia Dewelopera co do właściwości lokalu.