

PROJEKTANT :



PRACOWNIA PROJEKTOWA
Danuta Jaroszyńska-Ziach

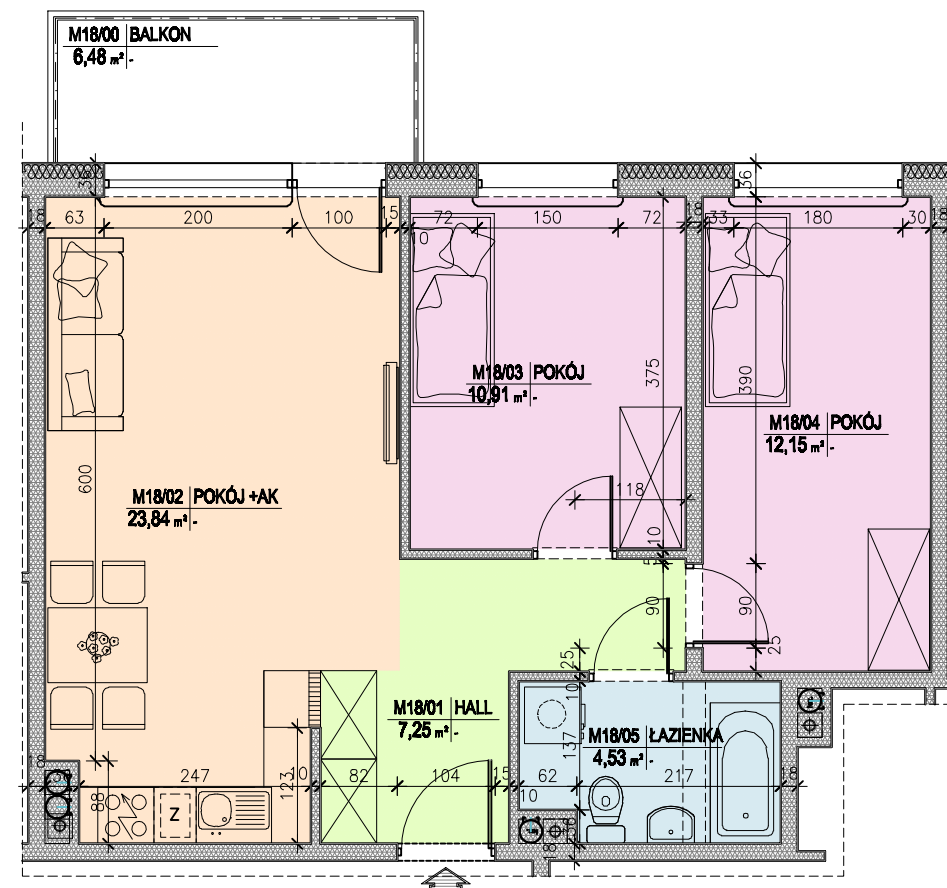
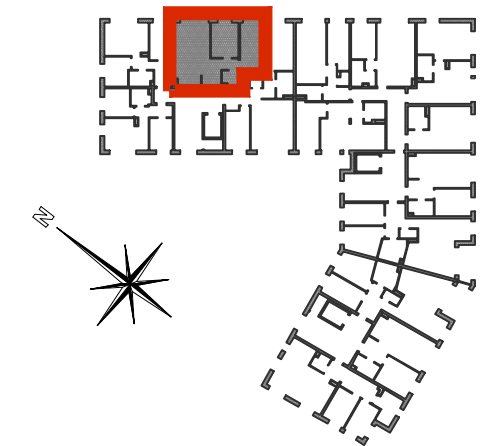
INWESTOR :

HSD
inwestycje

Budynek mieszkalny wielorodzinny wraz
z garażem podziemnym
ul. Siemienowicza, Kraków - Podgórze



LOKALIZACJA MIESZKANIA:
IV PIĘTRO



M18	3P+AK	BALKON
	58,68 m²	6,48 m²

IV PIĘTRO LOKAL MIESZKALNY M18

nr pom.	nazwa pomieszczenia	pow. wg normy PN-ISO 9836:1997 m ²
1	Hall	7,25
2	p. dzienny+aneks kuch.	23,84
3	pokój	10,91
4	pokój	12,15
5	łazienka	4,53
	RAZEM	58,68
	balkon	6,48

Uwaga:
Aranżacja mieszkania przedstawiona na rysunku jest przykładowa. Powierzchnie pomieszczeń mogą ulec zmianie. Przedstawione plany nie stanowią oferty handlowej w rozumieniu Prawa Cywilnego. Ostateczne wymiary zostaną podane w dokumentacji powykonawczej.

0 1m 2m 4m 8m