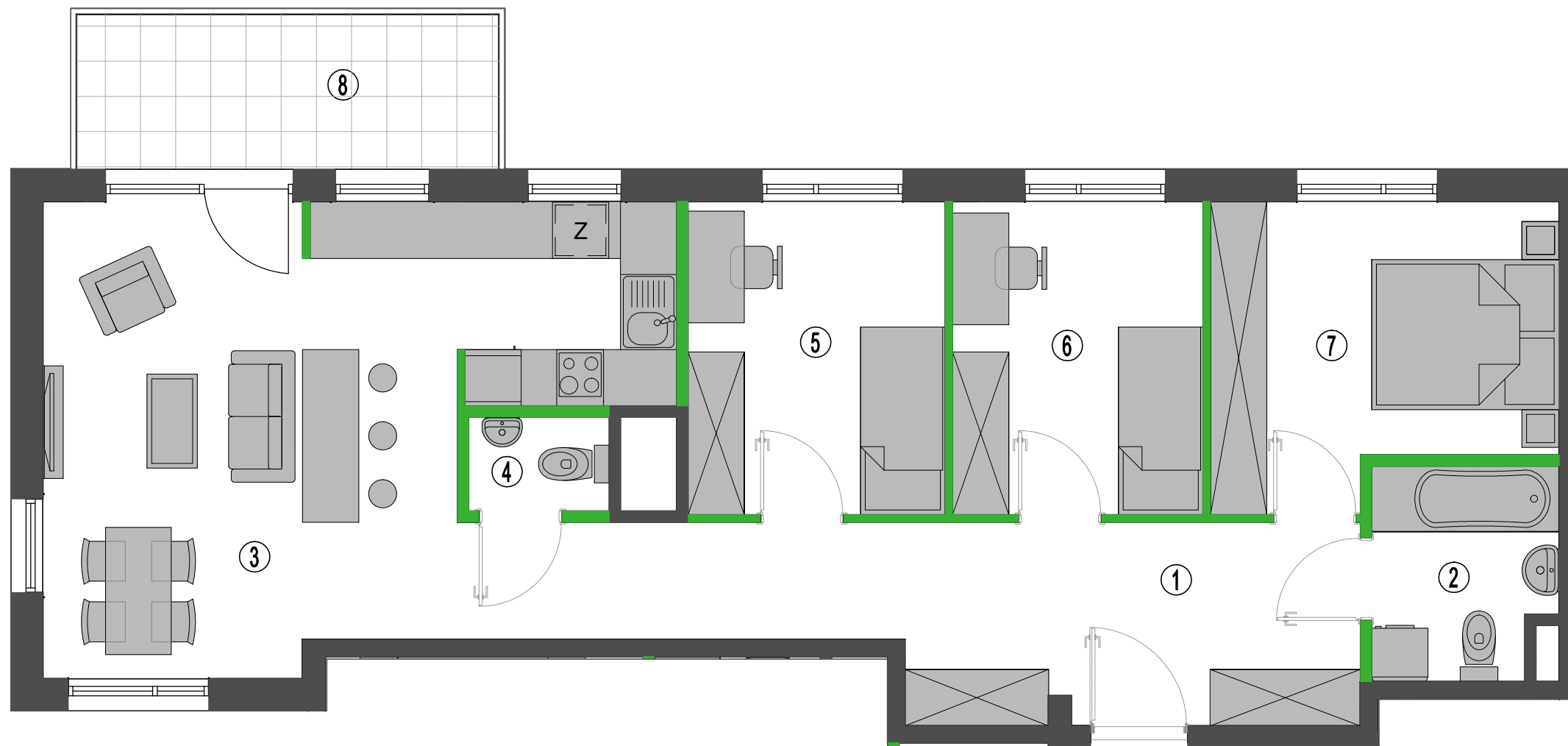
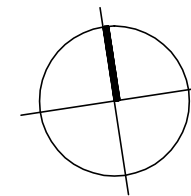


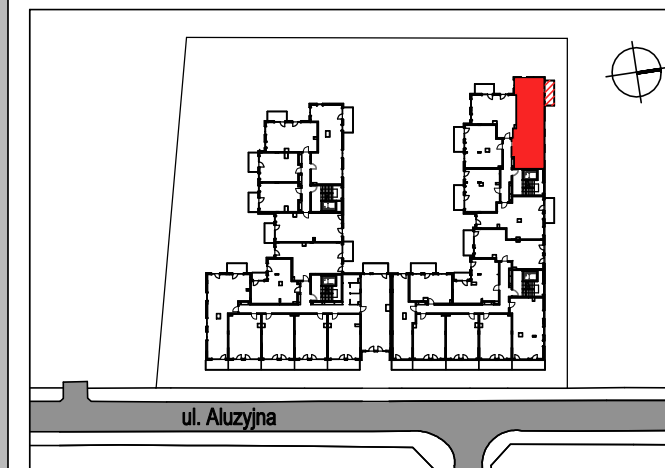
0 1 2 3 4 5m

SKALA



SP Invest
GRUPA KAPITAŁOWA

INWESTOR
ALUZYJNA DVE Sp. z o. o. Sp. K.
Ul. Marconich 11 lok. 4, 02-954 Warszawa
Inwestycja przy ul. Aluzyjnej



KONDYGNACJA	TYP	NR LOKALU
II PIĘTRO	4PK	72

① HALL	16,4 m ²
② ŁAZIENKA	4,3 m ²
③ POKÓJ DZIENNY+ANEKS KUCH.	26,8 m ²
④ ŁAZIENKA	1,5 m ²
⑤ POKÓJ	9,2 m ²
⑥ POKÓJ	8,9 m ²
⑦ POKÓJ	11,1 m ²

POW. UŻYTKOWA 79,98m²
projektowana pow. wg normy PN-ISO 9836

⑧ Balkon	7,4 m ²
----------	--------------------

Podana powyżej powierzchnia poszczególnych pomieszczeń nie uwzględnia tynków. Suma powierzchni pomieszczeń nie stanowi powierzchni mieszkania.

LEGENDA: █ ściana z możliwością rozbiórki █ ściana nierozbieralna

UWAGI:

- Podane powierzchnie i wymiary mogą ulec niewielkim zmianom wynikającym z realizacji obiektu.
- Wygląd budynku, jego części oraz zagospodarowanie terenu mogą nieznacznie ulec zmianie na etapie realizacji obiektu. Zmianie nie ulegną natomiast istotne cechy świadczenia oraz funkcjonalność budynku.
- Powierzchnia balkonów, loggii i tarasów może ulec niewielkim zmianom związanym ze sposobem montażu balustrady i przegród międzybalkonowych.
- Wymiary pomieszczeń, lokalizację przyborów sanitarnych itp. podano zgodnie z projektem budowlanym, mogą wystąpić niewielkie różnice wymiarów i usytuowania elementów powstałe w trakcie realizacji prac budowlanych. Podane wymiary są mierzone w świetle pionowych przegród (ścian) w stanie surowym.
- Powierzchnia użytkowa lokalu jest określona na podstawie rozporządzenia ministra transportu, budownictwa i gospodarki morskiej z dn. 25.04.2012 r. w sprawie szczegółowego zakresu i formy projektu budowlanego (dz.u. z 2012r. poz. 462 ze zm.). Zgodnie z zasadami zawartymi w polskiej normie PN-ISO 9836: 1997, tj.: powierzchnia użytkowa lokalu jest obliczana w metrach kwadratowych z dokładnością do dwóch miejsc po przecinku, dla wymiarów lokalu w stanie wykończonym, na poziomie podłogi, nie licząc listew przypodłogowych, progów itp. Do powierzchni użytkowej lokalu wlicza się powierzchnię elementów nadających się do demontażu (ścianki działowe).
- Przedstawiona na rzucie aranżacja ma charakter przykładowy, umeblowanie nie stanowi wyposażenia nabywanego lokalu.