

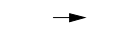
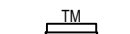




**5 C 79**

**LEGENDA:**

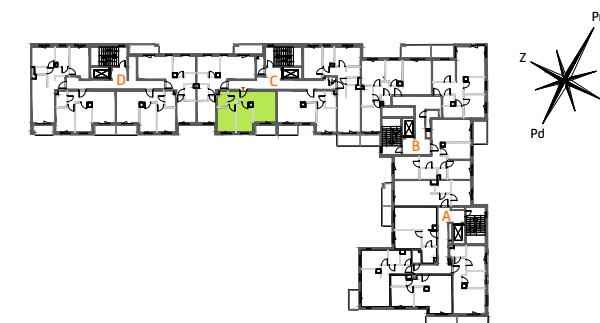
-  Ściany z możliwością demontażu
-  nawiewnik higrosterowalny okienny/ścienny
-  otwór / kratka wentylacyjna
-  tablica mieszkaniowa
-  grzejnik pokojowy
-  grzejnik łazienkowy

- \* Powierzchnia pomieszczeń podana w świetle wykończonych ścian
- \*\* Karta katalogowa może ulec zmianom w trakcie realizacji inwestycji
- \*\*\* Ostateczne oznaczenie lokalu może ulec zmianie
- \*\*\*\* Wymiar okien podano w świetle otworu w murze bez uwzględnienia tolerancji na montaż według PN-ISO 9836:1997 do powierzchni mieszkania wliczono ściany z możliwością demontażu/ rearanżacji
- \*\*\*\*\* Lokalizacja i gabaryty elementów instalacji i wyposażenia lokalu (w szczególności: grzejników, nawietrzaków okiennych i drzwiowych, tablicy mieszkaniowej, otworów wentylacyjnych itp.) podane na karcie mają charakter orientacyjny i mogą ulec zmianie w trakcie realizacji inwestycji
- \*\*\*\*\* Możliwe wystąpienie różnicy poziomów przy wyjściu z lokali na balkon/taras/ogródek
- \*\*\*\*\* Wymiary drzwi do mieszkań podano w świetle ościeży, wymiary okien i drzwi balkonowych podano w świetle muru



# Next Ursus

**HARMONY**  
ul. Posąg 7 Panien  
Ursus Warszawa



**KLATKA C  
PIĘTRO 5  
MIESZKANIE NR 79**

1 SALON	16.05m <sup>2</sup>
2 KUCHNIA	9.74m <sup>2</sup>
3 POKÓJ	9.72m <sup>2</sup>
4 ŁAZIENKA	3.56m <sup>2</sup>
5 HOL	4.90m <sup>2</sup>
6 BALKON	4.05m <sup>2</sup>

Powierzchnia pod ścianami nadającymi się do demontażu **1.32m<sup>2</sup>**

**UWAGA:**  
Wyposażenie i wykończenie lokalu stanowi przykładową aranżację określającą funkcjonalność mieszkania. Wyposażenie i wielkość zaproponowanych urządzeń ma charakter orientacyjny. Lokalizacja przykładowego wyposażenia i wykończenia powiązana jest z projektowaną infrastrukturą budynku. Zakres wyposażenia i wykończenia lokalu określa umowa nabycia lokalu.

<b>POWIERZCHNIA MIESZKANIA</b>	<b>45.29m<sup>2</sup></b>
WEDŁUG PN-ISO 9836:1997*****	
<b>POWIERZCHNIA BALKONU</b>	<b>4.05m<sup>2</sup></b>

**2 POKOJE** **5 C 79**

