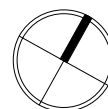
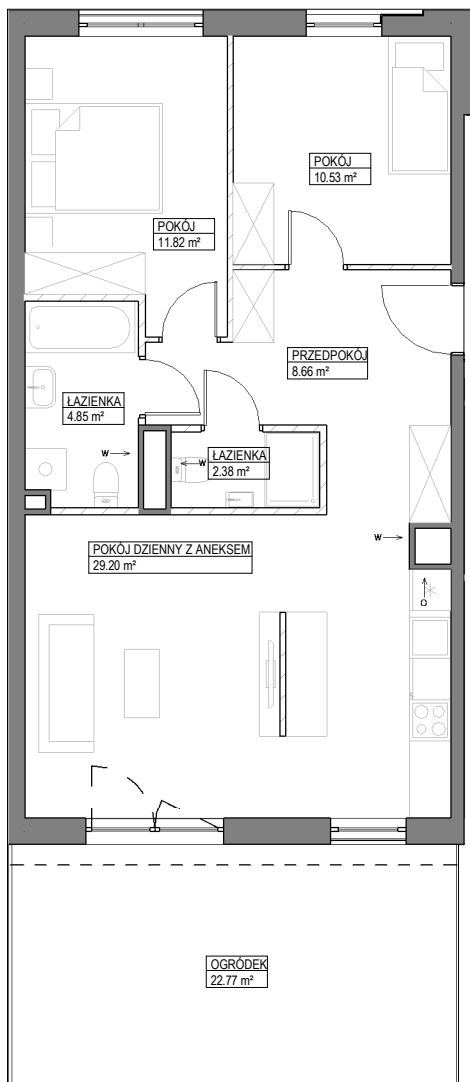
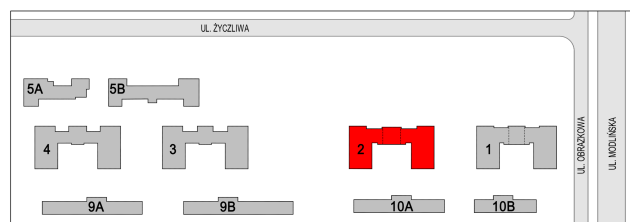


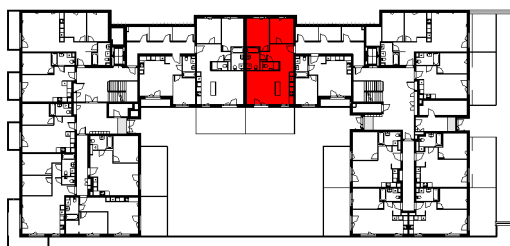
ETAP 2
WARSZAWA, UL. MODLIŃSKA



SCHEMAT LOKALIZACJI BUDYNKU



SCHEMAT LOKALIZACJI LOKALU MIESZKALNEGO NA PIĘTRZE



ROBYG
the Art of Building

INWESTOR:

ROBYG Osiedle Życzliwe Sp. z o.o.
Al. Rzeczypospolitej 1, 02-972 Warszawa
tel. (22) 419 11 00, fax (22) 419 11 03

PIG

PROJEKT:

PIG Architekci Sp. z o.o.
ul. Stępińska 22/30 lok. 506a, 00-739 Warszawa
tel. +48 882 998 922

FAZA:

3.D

DATA:

29-04-2021

NR MIESZKANIA:

INWESTYCJA/ETAP/KLATKA/PĘTRONR/LOKALU

OZP/2/B/0/8

LICZBA POKOI:

3

POW. UŻYTKOWA MIESZKANIA WG PN-ISO 9836

67.44 m²

POW. MIESZKANIA POD ŚCIANKAMI

1.90 m²

ŁĄCZNA POWIERZCHNIA MIESZKANIA

69.34 m²

PIĘTRO:

0

POWIERZCHNIA BALKONU:

POWIERZCHNIA LOGGI:

KLATKA:

B

POWIERZCHNIA TARASU:

POWIERZCHNIA OGRÓDKA:

22.77 m²

LEGENDA:

- ŚCIANKI DZIAŁOWE NADAJĄCE SIĘ DO DEMONTAŻU
- WYCIĄG WENTYLACYJNY
- DRZWI CZKI REWIZYJNE, NAD PODŁOGĄ
- MIEJSCE PODŁĄCZENIA OKAPU KUCHENNEGO

UWAGA:

- POWIERZCHNIE LICZONE WG NORMY PN-ISO 9836:1997
- ZGODNIE Z NORMĄ PN-ISO 9836:1997 DO POWIERZCHNI LOKALU WLICZONO ŚCIANKI DZIAŁOWE NADAJĄCE SIĘ DO DEMONTAŻU
- ZE WZGLĘDU NA TRWAJĄCE PRACE PROJEKTOWE, POWIERZCHNIE MOGĄ ULEC ZMIANIE
- WYPOSAŻENIE TYLKO W CELACH PREZENTACJI, NIE STANOWI ZOBOWIĄZANIA UMOWNEGO
- NINIEJSZY PROJEKT NIE STANOWI OFERTY W ROZUMIENIU PRZEPISÓW KODEKSU CYWILNEGO
- WYJŚCIE NA TARAS/LOGGIĘ - MOŻLIWA RÓŻNICA POZIOMÓW
- PIONY KANALIZACYJNE I PIONY WENTYLACYJNE STANOWIĄ CZĘŚĆ WSPÓLNĄ INSTALACJI BUDYNKU
- W PRZYPADKU WYSTĘPOWANIA OTWORU REWIZYJNEGO NA PIONIE, MUSI BYĆ ZAPEWNIONY DOSTĘP DO NIEGO, ZGODNIE Z DOKUMENTACJĄ TECHNICZNĄ