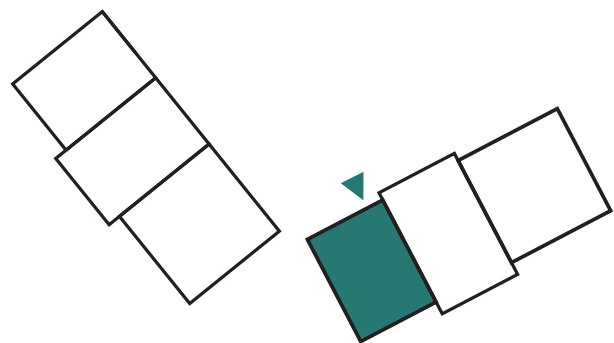




SIEDLISKO
MIEJSKIE

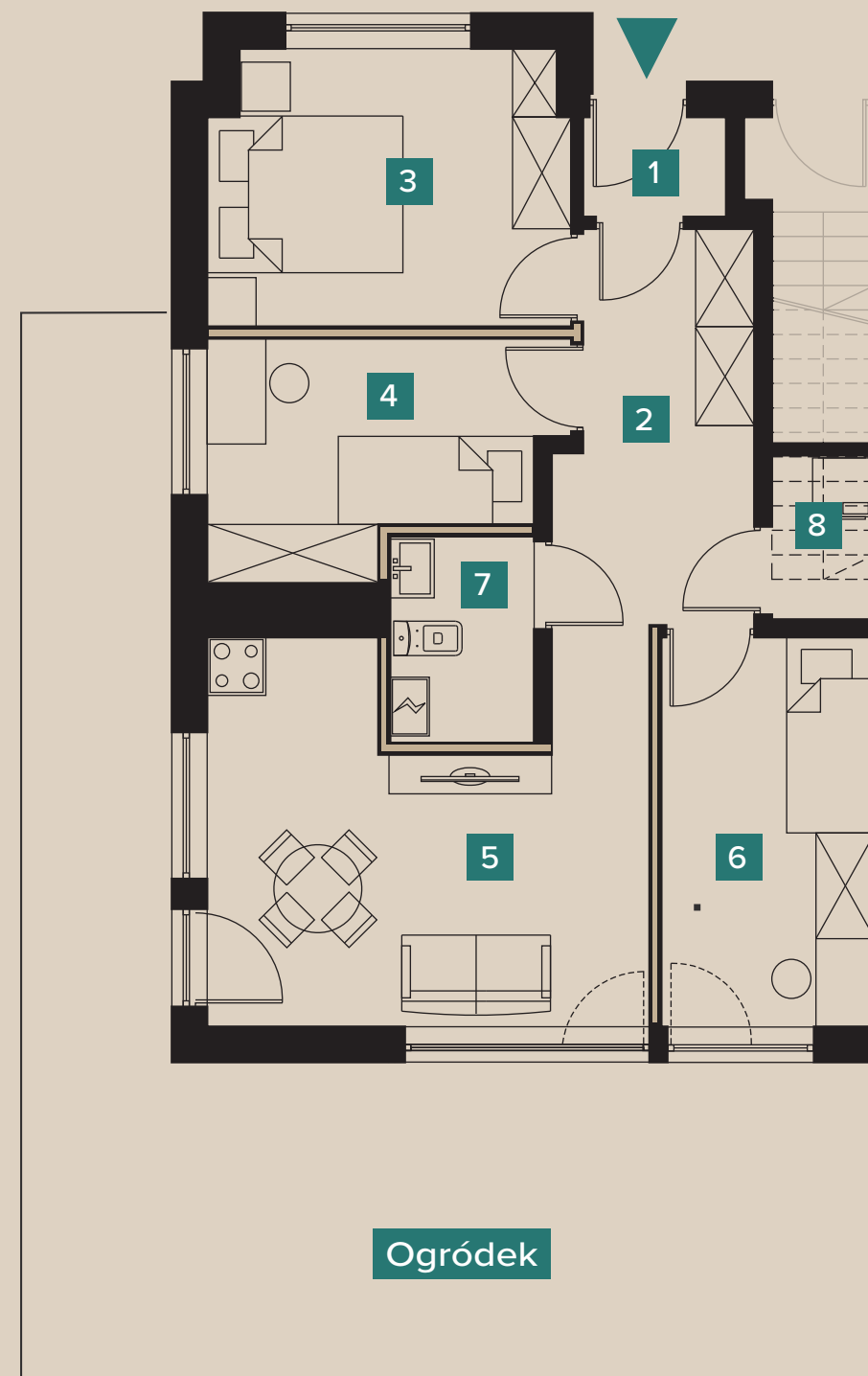
Segment B Mieszkanie 7

ul. Łany



Nr	Pomieszczenie	Powierzchnia
1	Wiatrołap	1,42 m ²
2	Hol	7,46 m ²
3	Pokój 1	10,18 m ²
4	Pokój 2	8,02 m ²
5	Pokój dzienny z aneksem	15,76 m ²
6	Pokój 3	8,78 m ²
7	Łazienka	3,20 m ²
8	Pom. gosp.	1,35 m ²
Powierzchnia całkowita		56,12 m²
+ ogródek		60,00 m ²

Niniejsze dane są poglądowe i mogą odbiegać od realizacji pomiarów pod zakup mebli, urządzeń i wyposażenia należy dokonać z natury po zakończeniu realizacji. Elementy aranżacji mieszkania (drzwi wewnętrzne meble, ceramika sanitarna, sprzęt agd i rtv) nie stanowią oferty handlowej powierzchni ogródków tarasów, balkonów nie podlegają obmiarowi.



— ściana bez możliwości demontażu

— ściana z możliwością demontażu

Parter