

MIESZKANIE NUMER

# 64B/2

BUDYNEK 1-10

**POZIOM PARTER, 1 i 2 PIĘTRO**

**LICZBA POKOI 5**

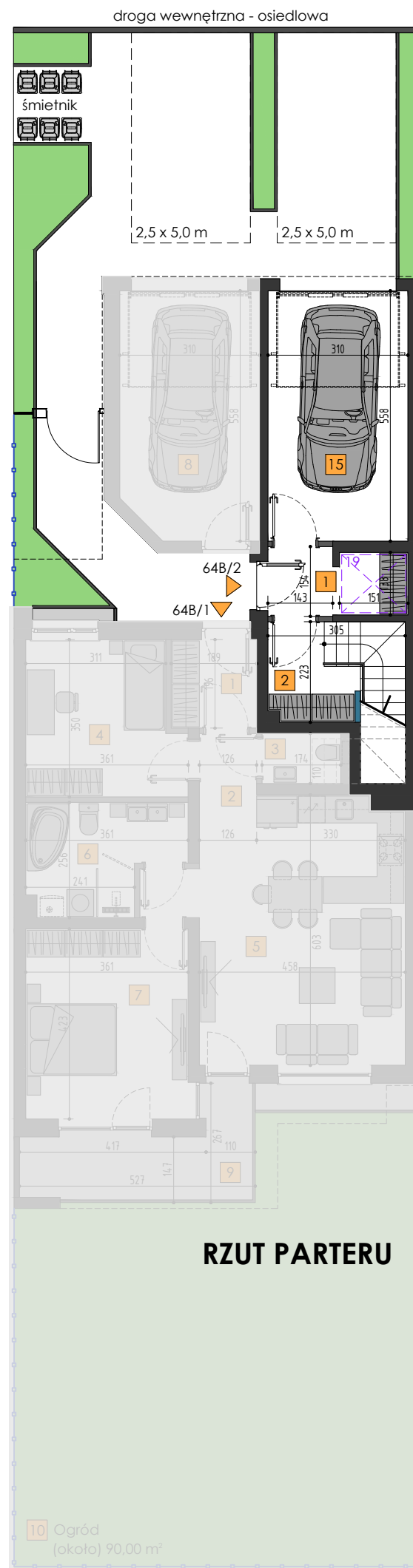
1	Wiatrołap	4,47 m <sup>2</sup>
2	Komunikacja	6,27 m <sup>2</sup>
3	Komunikacja	15,46 m <sup>2</sup>
4	WC	1,84 m <sup>2</sup>
5	Pom. gospodarcze	2,38 m <sup>2</sup>
6	Salon, aneks kuchenny	32,42 m <sup>2</sup>
7	Pokój	14,43 m <sup>2</sup>
8	Łazienka	4,70 m <sup>2</sup>
9	Komunikacja	7,68 m <sup>2</sup>
10	Pokój	11,42 m <sup>2</sup>
11	Pokój	11,21 m <sup>2</sup>
12	Pokój	12,59 m <sup>2</sup>
13	Łazienka	6,51 m <sup>2</sup>
14	Garderoba	9,07 m <sup>2</sup>
	Powierzchnia pod ściankami działowymi możliwymi do demontażu / wyburzenia:	3,26 m <sup>2</sup>

**POWIERZCHNIA 143,71 m<sup>2</sup>**

15	Garaż	17,17 m <sup>2</sup>
16	Taras	5,52 m <sup>2</sup>
17	Taras	28,80 m <sup>2</sup>
18	Taras	16,94 m <sup>2</sup>
19	Możliwość montażu platformy (podnośnika) do pionowego przewozu osób	

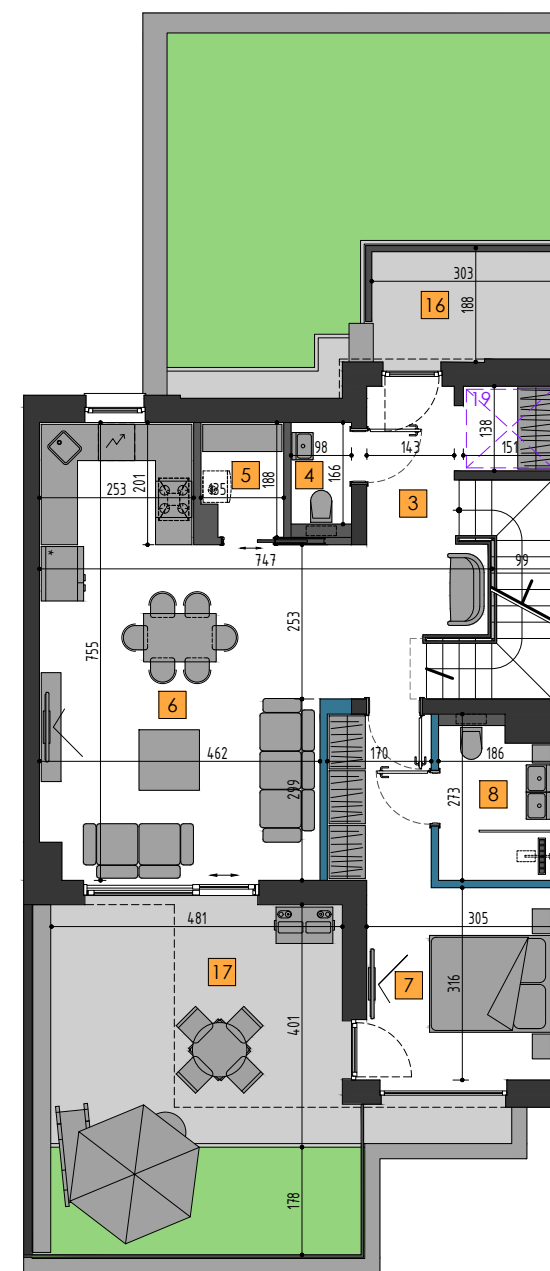
- Wymiary pomieszczeń, lokalizację przyborów sanitarnych i inne informacje na karcie podano na podstawie Projektu Budowlanego. W trakcie realizacji mogą wystąpić różnice wymiarów i usytuowania elementów, związane ze specyfiką wykonywania prac budowlanych.
- Powierzchnia użytkowa określona jest na podstawie Rozporządzenia Ministra Rozwoju z dnia 11.09.2020 r. w sprawie szczegółowego zakresu i formy projektu budowlanego, z uwzględnieniem normy PN-ISO 9836:1997, zgodnie z którą: do powierzchni użytkowej wliczane są także elementy nadające się do demontażu takie jak: ścianki działowe, rury, kanały.
- Powierzchnie obliczono dla wymiarów pomieszczeń w stanie wykończonym, przy uwzględnieniu tynków i okładzin o grubości 1,0 cm, na poziomie podłogi, bez uwzględnienia listew przypodłogowych, progów itp.
- Przedstawiona aranżacja lokalu jest przykładowa (standard oferowany do sprzedaży nie obejmuje mebli, wykończenia podłóg, wyposażenia kuchni, łazienek itp.), ma wyłącznie charakter informacyjny - poglądowy i nie stanowi oferty w rozumieniu Kodeksu Cywilnego.

**SCHEMAT ZESPOŁU BUDYNKÓW:**

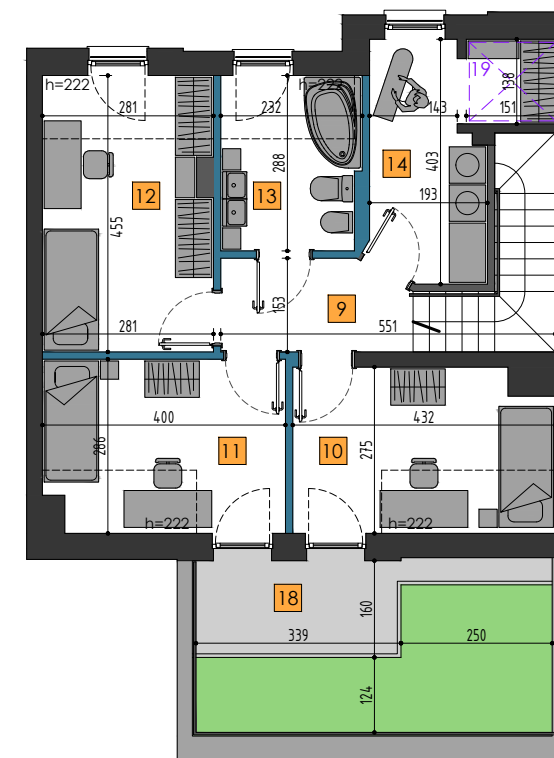
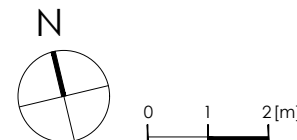


**RZUT PARTERU**

10 Ogród (około) 90,00 m<sup>2</sup>



**RZUT 1 PIĘTRA**



**RZUT 2 PIĘTRA**