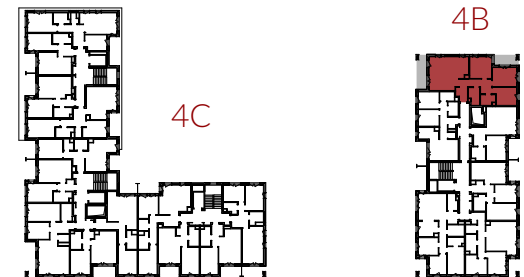
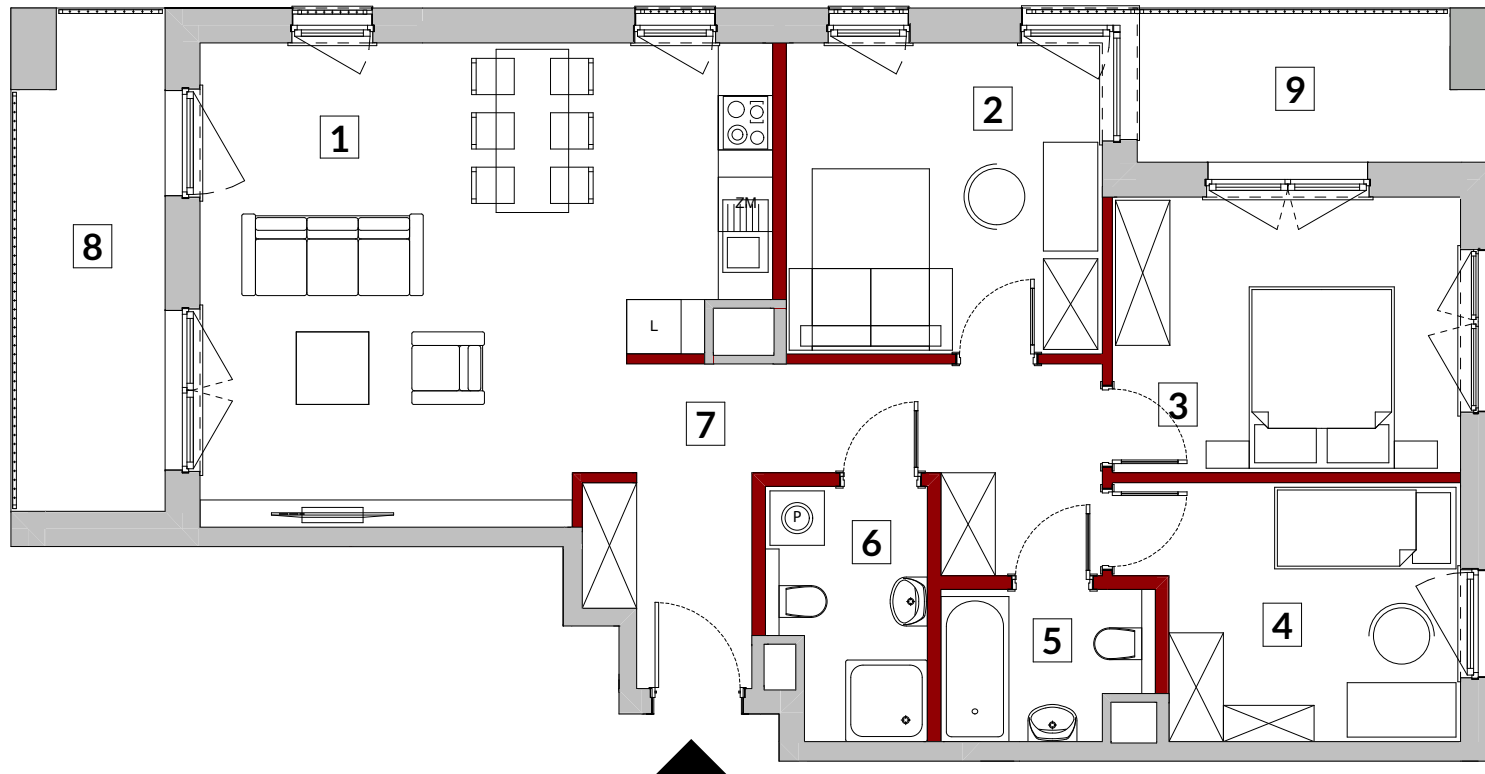


WARSZAWA, UL. POBORZAŃSKA

03.01.014

MIESZKANIE 4- POKOJOWE Z ANEKSEM
PIĘTRO II



01 salon + aneks	29,84	m ²
02 sypialnia	11,95	m ²
03 sypialnia	11,67	m ²
04 pokój	9,82	m ²
05 łazienka	3,66	m ²
06 łazienka	4,52	m ²
07 hol + korytarz	12,17	m ²

pow. pod ścianami działowymi 3,45 m²

POWIERZCHNIA UŻYTKOWA 87,08 m²

08 loggia	8,40	m ²
09 loggia	5,84	m ²

ścianki działowe nadające się do demontażu

Uwagi:

- Powierzchnia użytkowa lokalu jest określona na podstawie Rozporządzenia Ministra Transportu, Budownictwa i Gospodarki Morskiej z dnia 25.04.2012 r. w sprawie szczegółowego zakresu i formy projektu budowlanego zgodnie z zasadami zawartymi w Polskiej Normie PN-ISO 9836: 1997, tj. powierzchnia użytkowa lokalu obliczana jest w metrach kwadratowych z dokładnością do dwóch miejsc po przecinku, dla wymiarów lokalu w stanie wykończonym na poziomie podłogi, nie licząc listew przypodłogowych, progów itp. Do powierzchni użytkowej lokalu wlicza się powierzchnie elementów nadających się do demontażu takich jak ścianki działowe, rury, kanały.

Do powierzchni użytkowej lokalu nie są wliczane powierzchnie otworów na drzwi i okna oraz nisze w elementach zamykających.

- Powierzchnia użytkowa została obliczona na podstawie projektu budowlanego i w toku dalszych prac projektowych obejmujących wykonanie projektu wykonawczego może ulec nieznacznej zmianie w zakresie do 2%.

- Przedstawiona aranżacja lokalu wykonana jest na potrzeby prezentacji i nie stanowi zobowiązania umowego.

- Lokal będzie oddany do użytku zgodnie z standardami będącymi załącznikiem do umowy, który będzie stanowił także załącznik do umowy deweloperskiej.

-Naruszenie elementów konstrukcyjnych jest zabronione.

HOME
INVEST

telefon 22 518 62 62
sprzedaz@homeinvest.pl
www.homeinvest.pl

BDM'A