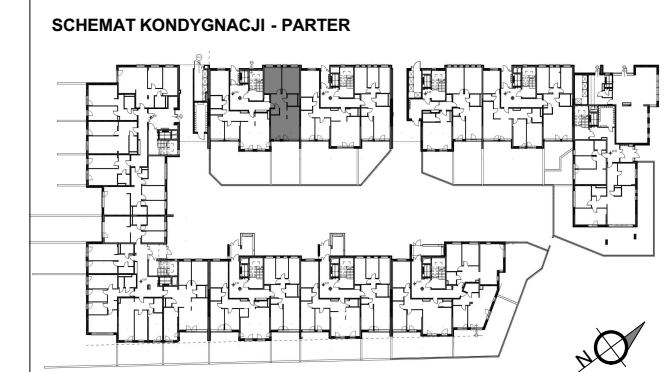


nr lokalu proj. bud.	nr mieszkania		pietro / klatka sch.
M57	57		P / C
powierzchnia (m2)	balkon	ogródek	ilość pokoi
75,83	--	42,97 m ²	3



nr pomieszczenia	nazwa	powierzchnia
57/C/P/1	Pokój dzienny/aneks kuchenny	29,13 m ²
57/C/P/2	Sypialnia	16,17 m ²
57/C/P/3	Sypialnia	16,32 m ²
57/C/P/4	Łazienka	4,36 m ²
57/C/P/5	WC	1,15 m ²
57/C/P/6	Korytarz	8,70 m ²
razem powierzchnia użytkowa		75,83 m²

WSTĘPNA KARTA KATALOGOWA

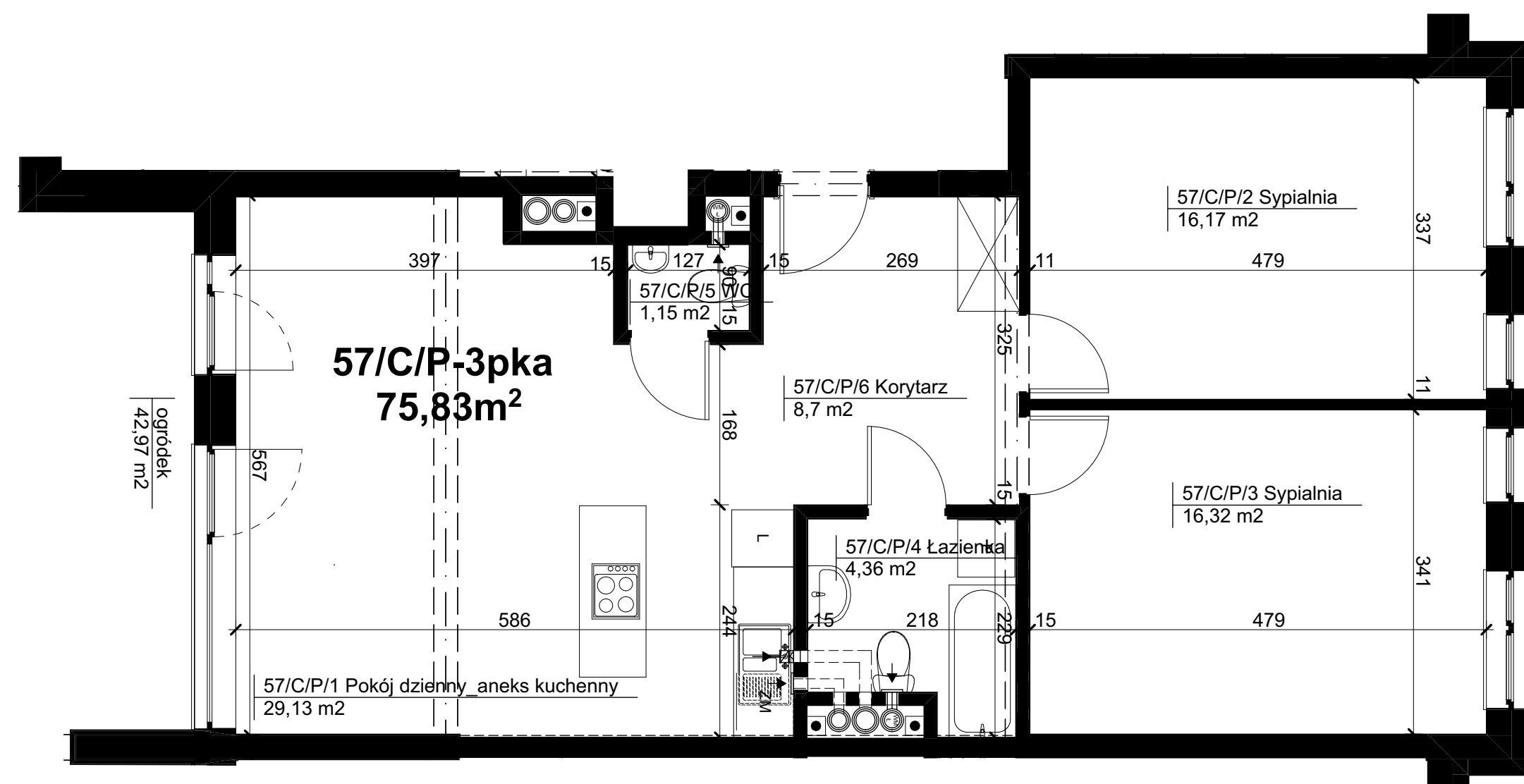
- powierzchnie liczone wg normy PN-ISO 9836:1997 w stanie wykończonym
- suma pow. wszystkich pomieszczeń = powierzchnia użytkowa lokalu
- wymiary podane są w stanie wykończonym,
- wymiary i powierzchnie mogą ulec nieznacznym zmianom w fazie wykonawczej
- podłoga pod posadzkę wykonaną ze szlachty betonowej
- przewidywana grubość warstwy wykończeniowej podłóg 2 cm
- zabrania się ingerencji w elementy nośne budynku oraz sztafty instalacyjne

OBIEKT
BUDYNEK MIESZKALNY WIELORODZINNY Z LOKALEM USŁUGOWYM I GARAŻAMI PODZIEMNYMI
 Żyrardów, ul. Bielnikowa, dz. nr ew. 1614/21 1614/65 1614/66

INWESTOR
 "Nowy Świat 11" Sp. z o.o. Sp. k.
 05-077 Warszawa, ul. Rumiankowa 78

JEDN. PROJEKT.
PRACOWNIA PROJEKTOWA "BLANKO"
 05-500 PRUSZKÓW ul. Powstańców 23/19 tel./fax +22 728 03 46
 www.pblanko.com.pl ppblanko@ppblanko.com.pl

zespół projektowy	GLÓWNY PROJEKTANT mgr inż. arch. JERZY BLANCARD	data
	mgr inż. arch. TOMASZ BLANCARD mgr inż. arch. TOMASZ NOWICKI mgr inż. arch. PIOTR WYROBEK	02.2020



mieszkanie nr 57 / klatka sch. C

Legenda symboli instalacyjnych na oddzielnej stronie

