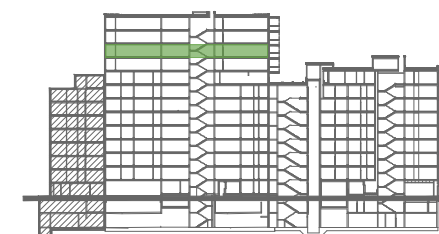
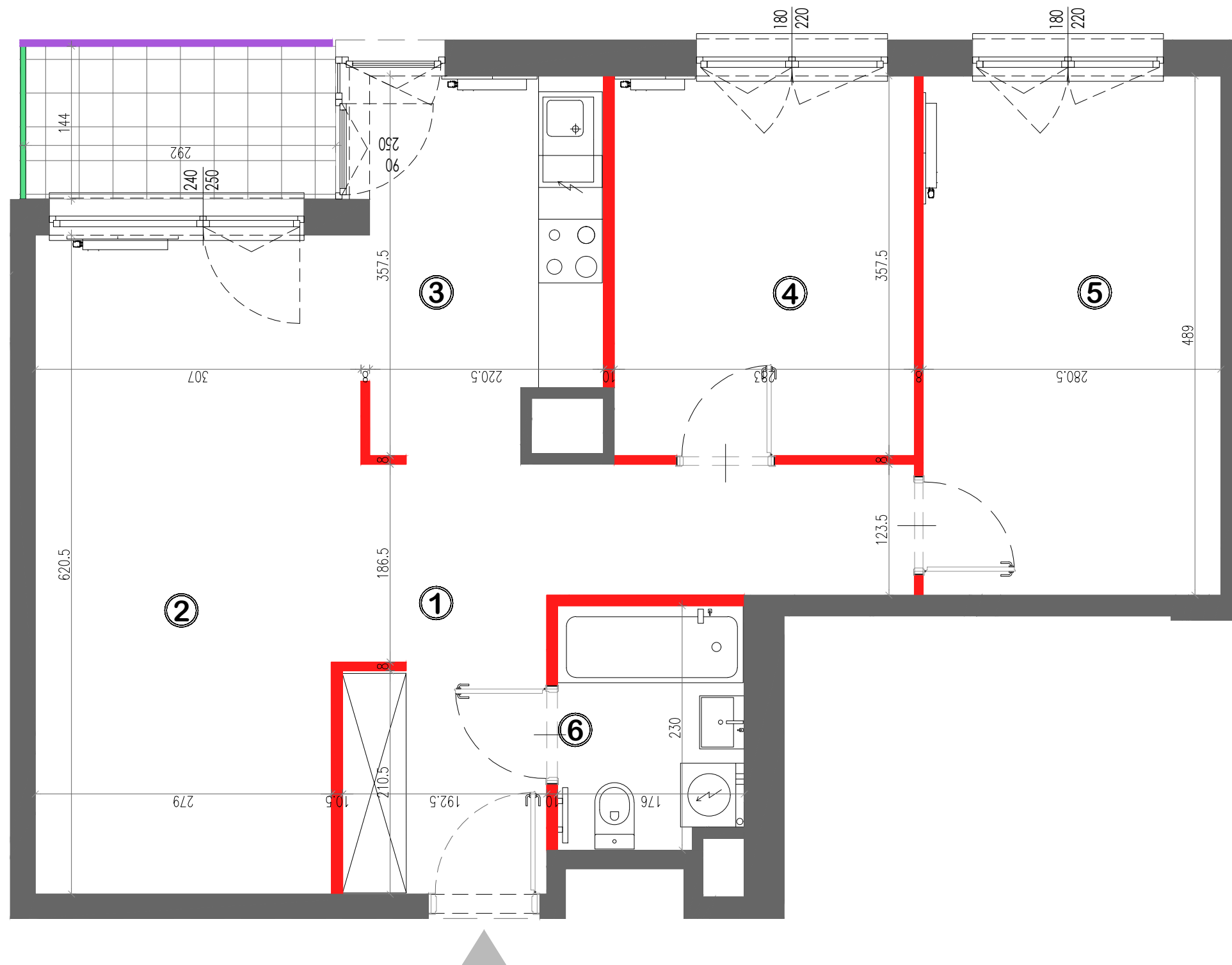
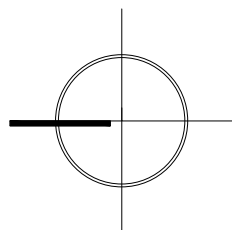


# Mieszkanie 3 - pokojowe



Klatka 1 Typ 3PK

Piętro	P	1	2	3	4	5	6
		7	8	9	<b>10</b>	11	12

Nr **88**

NR	POMIESZCZENIE	m <sup>2</sup>
1	KORYTARZ	10.80m <sup>2</sup>
2	SALON	19.19m <sup>2</sup>
3	KUCHNIA	7.46m <sup>2</sup>
4	SYPIALNIA	10.09m <sup>2</sup>
5	SYPIALNIA	13.61m <sup>2</sup>
6	ŁAZIENKA	3.92m <sup>2</sup>

SUMA 65.07

**—** POWIERZCHNIA POD ŚCIANKAMI NADAJĄCYMI SIĘ DO DEMONTAŻU 1.73

SUMA 66.80

7	LOGGIA	4.20m <sup>2</sup>
---	--------	--------------------

Architektura

**FS&P ARCUS**  
Biuro Architektoniczne

- ściana rozbieralna
  - ściana nierozbieralna
  - grzejnik c.o.
  - zabudowa g-k, H=251cm
  - przegroda balkonowa/tarasowa/loggii
  - balustrada stalowa / stalowo-szklana
  - obudowa balkonowa przeszklona z elementami otwieranymi
- H mieszkania =265cm

Lokalizację przyborów sanitarnych, rozmieszczenie punktów oświetleniowych, itp. podano zgodnie z projektem budowlanym. Mogą wystąpić niewielkie różnice wymiarów i usytuowania elementów powstałe w trakcie realizacji prac budowlanych. Zestawienie powierzchni użytkowych poszczególnych pomieszczeń i lokalu podano na podstawie projektu budowlanego. Powierzchnie są liczone wg normy ISO 9836:1997. Ostateczna powierzchnia zostanie obliczona na podstawie pomiaru powykonawczego zgodnie z wymienioną normą.

Aranżacja mieszkania (tj. meble, wyposażenie kuchni i łazienek oraz sanitariaty) ma charakter poglądowy i nie stanowi wyposażenia lokalu w standardzie oferowanym do sprzedaży.

Investor

