

Investor:

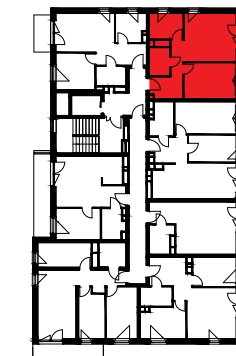
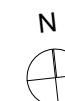
Dom Development
Wrocław Sp. z o.o.
ul. Kazimierza Wielkiego 1
50-077 Wrocław



Inwestycja:

CHOCIEBUSKA
BUDYNEK A

ul. Chociebuska 11
54-433 Wrocław



Mieszkanie:

| | |
|----------------|----------------------|
| Nr budynku | A |
| Typ mieszkania | 2 pokojowe z kuchnią |
| Piętro | 2 |
| Nr mieszkania | 8 |

Zestawienie pomieszczeń[m²]:

| | | |
|---|------------|----------------------|
| 1 | Salon | 17,52 m ² |
| 2 | Kuchnia | 5,99 m ² |
| 3 | Pokój | 13,04 m ² |
| 4 | Łazienka | 3,92 m ² |
| 5 | Przedpokój | 7,90 m ² |

| | | |
|--|--|---------------------|
| | Powierzchnia pod ścianami nadającymi się do demontażu: | 1,26 m ² |
|--|--|---------------------|

Powierzchnia użytkowa: 49,63 m²

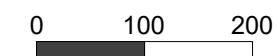
| | | |
|---|--------|---------------------|
| 7 | Balkon | 5,59 m ² |
|---|--------|---------------------|

1. WYMIARY POMIESZCZEŃ, LOKALIZACJĘ PRZYBORÓW SANITARNYCH, ROZMIESZCZENIE PUNKTÓW INSTALACYJNYCH itp. PODANO ZGODNIE Z PROJEKTEM BUDOWLANYM. MOGĄ WYSTĄPIĆ NIEWIELKIE RÓŻNICE WYMIARÓW I USYTUOWANIA ELEMENTÓW POWSTAŁE W TRAKCIE REALIZACJI PRAC BUDOWLANYCH. PODANE WYMIARY SĄ WYMIARAMI W ŚWIETLE PIONOWYCH PRZEGRÓD (ŚCIAN) W STANIE SUROWYM.

2. POWIERZCHNIA UŻYTKOWA LOKALU JEST OKREŚLONA NA PODSTAWIE ROZPORZĄDZENIA MINISTRA TRANSPORTU, BUDOWNICTWA I GOSPODARKI MORSKIEJ Z DN. 25.04.2012R. W SPRAWIE SZCZEGÓŁOWEGO ZAKRESU I FORMY PROJEKTU BUDOWLANEGO (DZ. U. Z 2012 r. POZ. 462), ZGODNIE Z ZASADAMI ZAWARTYMI W POLSKIEJ NORMIE PN-ISO 9836: 1997, T.J.: POWIERZCHNIA UŻYTKOWA LOKALU JEST OBLICZANA W METRACH KWADRATOWYCH Z DOKŁADNOŚCIĄ DO DWÓCH MIEJSC PO PRZECINKU, DLA WYMIARÓW LOKALU W STANIE WYKOŃCZONYM, NA POZIOMIE PODŁOGI, NIE LICZĄC LISTEW PRZYPODŁOGOWYCH, PROGÓW ITP. DO POWIERZCHNI UŻYTKOWEJ LOKALU WLICZA SIĘ POWIERZCHNIĘ ELEMENTÓW NADAJĄCYCH SIĘ DO DEMONTAŻU (RURY, KANAŁY, ŚCIANKI DZIAŁOWE), NIE SĄ WLICZANE POWIERZCHNIE OTWORÓW NA DRZWI I OKNA ORAZ NISZE W ELEMENTACH ZAMYKAJĄCYCH.

3. PRZEDSTAWIONA NA RZUCIE ARANŻACJA MA CHARAKTER POGLĄDOWY, UMEBLOWANIE NIE STANOWI WYPOSAŻENIA NABYWANEGO LOKALU.

SKALA 1:70



Ściany działowe nadające się do demontażu

Projektant:



OLEJNIK
PRACOWNIA
PROJEKTOWA

Data: 14.10.2020