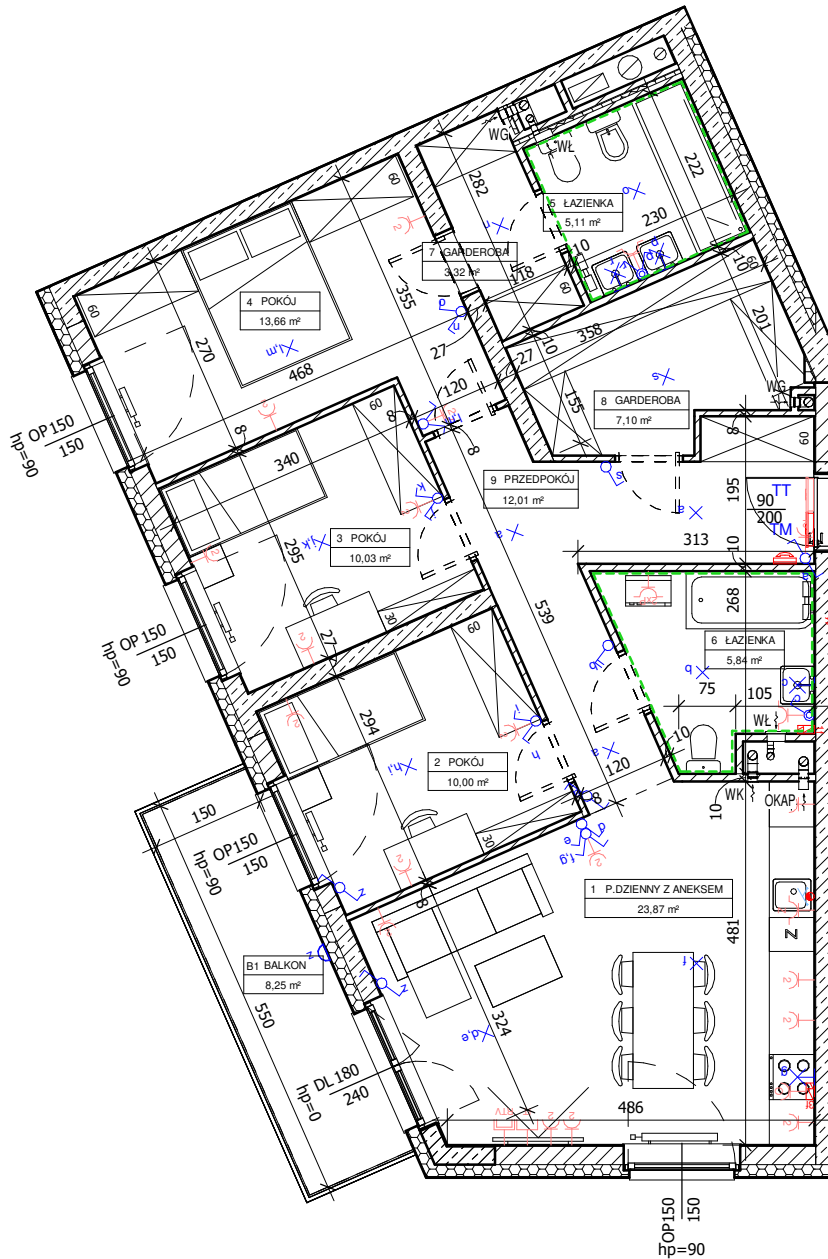
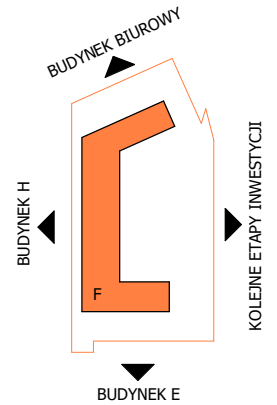
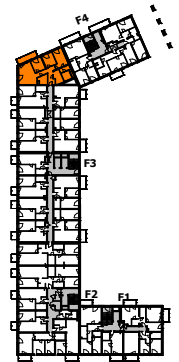


DATA WYDANIA: 20.09.2022
NR ZMIANY: 000

MIESZKANIE F3.1.M11


SKALA 1:100


LOKALIZACJA BUDYNKU NA DZIAŁCE



USYTUOWANIE MIESZKANIA NA KONDYGNACJI

OZNACZENIA:	
	Wejście do mieszkania
	Wysokość parapetu
	Drzwi wewnętrzne- otwór w murze min. 90/207 cm (wys.mierzona od posadzki docelowej o gr. 2cm)
	Rozprowadzenie instalacji wodno-kanalizacyjnej w łazience/wc do realizacji przez nabywcę lokalu
	Drzwi prawe / drzwi lewe
	Okno prawe / okno lewe
	Grzejnik płytowy
	Grzejnik łazienkowy drabinowy
	Wentylacja garderoby
	Wentylacja kuchni
	Wentylacja łazienki
	Wentylacja okapu kuchennego
	Pion kanalizacji sanitarnej
	Podejście wody do podlewania ogródka
	Podejście wody ciepłej i zimnej
	Podejście kanalizacyjne
	Rozdzielnica mieszkaniowa
	Skrzynka telekomunikacyjna
	Gniazdo wtykowe podwójne
	Gniazdo wtykowe pojedyncze
	Gniazdo wtykowe lodówki
	Gniazdo wtykowe okapu
	Gniazdo wtykowe pralki
	Gniazdo wtykowe pojedyncze IP44
	Gniazdo wtykowe zmywarki
	Gniazdo wtykowe natynkowe IP55
	Gniazdo RTV/SAT
	Gniazdo informatyczne podwójne
	Przycisk do rolet elektrycznych
	Punkt podłączenia trójfazowy
	Unifon mieszkaniowy
	Łącznik podwójny
	Łącznik pojedynczy
	Łącznik dwubiegunowy z jednym klawiszem
	Łącznik schodowy
	Łącznik pojedynczy IP44
	Łącznik krzyżowy
	Wypust oświetleniowy na suficie
	Wypust oświetleniowy na ścianie
	Łącznik schodowy podwójny
	Kinkiet, moc max. 60W IP 54
	Proponowana lokalizacja jednostki klimatyzacji do realizacji przez nabywcę lokalu

BUDYNEK F, KLATKA F3, PIĘTRO 1, MIESZKANIE 11

1	POKÓJ DZIENNY Z ANEKSEM KUCHENNYM	23,87 m ²
2	POKÓJ	10,00 m ²
3	POKÓJ	10,03 m ²
4	POKÓJ	13,66 m ²
5	ŁAZIENKA	5,11 m ²
6	ŁAZIENKA	5,84 m ²
7	GARDEROBA	3,32 m ²
8	GARDEROBA	7,10 m ²
9	PRZEDPOKÓJ	12,01 m ²
POWIERZCHNIA UŻYTKOWA LOKALU:		90,94 m²
B1	BALKON	8,25 m ²

UWAGI:

- metryka lokalu ma charakter poglądowy
- na rysunku podano wymiary ścian oraz powierzchnie pomieszczeń w stanie wykończonym (zgodnie ze standardem wykończenia)
- w toku procesu budowlanego powierzchnie poszczególnych pomieszczeń mogą ulec zmianie
- podane wymiary balkonów dotyczą płyty balkonowej
- wielkość grzejników na metryce ma charakter poglądowy
- wysokość instalowania osprzętu od poziomu posadzki: gniazda w pokojach-ok.30cm, robocze w kuchni-ok.105cm, do zmywarki- ok.50cm do lodówki-ok.22cm, do piekarnika ok.76cm, do okapu-ok.195cm, przy umywalce-ok.110cm, do pralki-ok.90cm, łączniki oświetlenia-ok.120cm, unifon-ok.150cm, gniazda pozostałe- 30cm; zasilanie zmywarki w wodę i odbiór ścieków wykonać z podejść pod zlew/zmywakiem