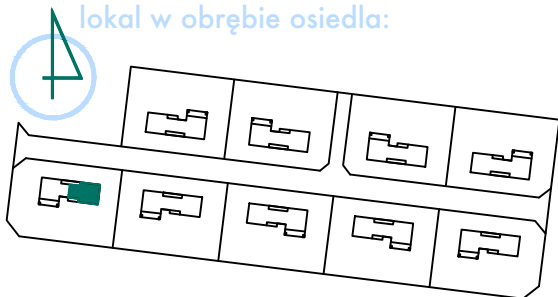




www.osiedleasymetria.pl
tel. 508 039 788

lokalizacja osiedla: Łowęcín

lokal w obrębie osiedla:



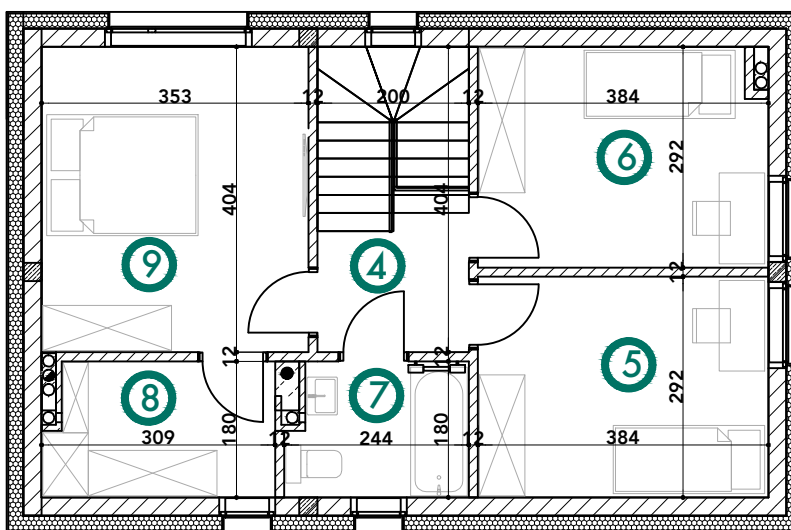
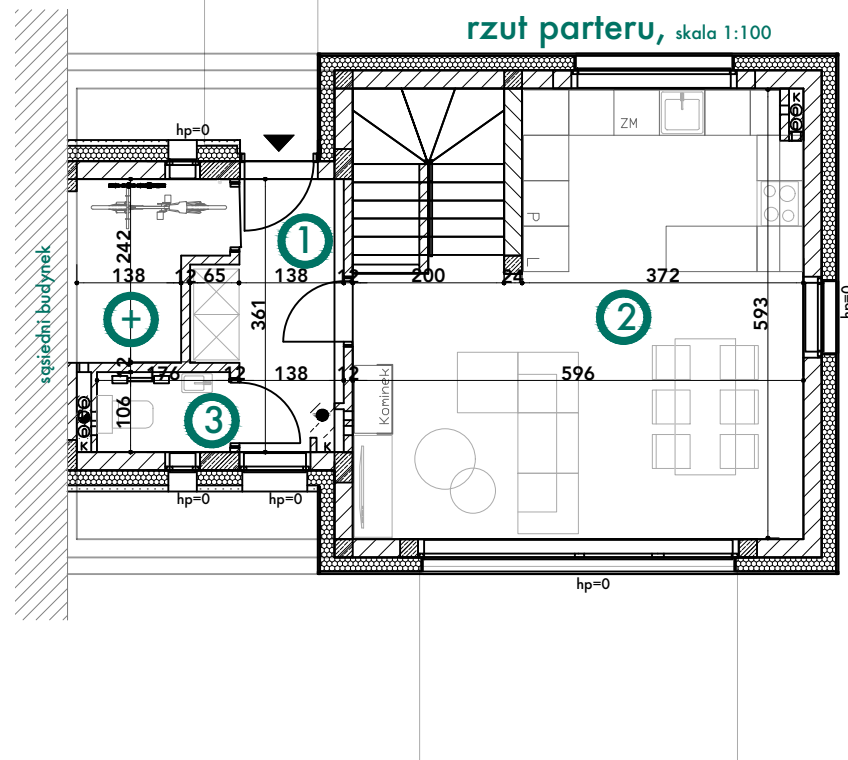
ŁOW-1A

zestawienie powierzchni w m²:

① hol	5,37
② pokój dzienny z aneksem	29,69
③ łazienka	1,78
+ pomieszczenie techniczne	3,37

+ taras 18m²

+ działka przynależna 500m²
do lokalu



rzut piętra, skala 1:100

zestawienie powierzchni w m²:

④ komunikacja	7,90
⑤ pokój	10,80
⑥ pokój	11,01
⑦ łazienka	4,01
⑧ garderoba	5,17
⑨ sypialnia	14,03

łącznie: 89,76m²

uwagi:

- Wymiary pomieszczeń, lokalizacje przyborów sanitarnych, rozmieszczenie punktów instalacyjnych itp. podane zgodnie z projektem budowlanym. Mogą wystąpić niewielkie różnice wymiarów i usytuowania elementów powstałe w trakcie realizacji prac budowlanych.
- Powierzchnia jest obliczona w świetle pionowych przegród w stanie wykończonym, przy uwzględnieniu tyłków i okładzin grubości 1,5 cm na poziomie podłogi bez uwzględnienia listew przypodłogowych, progów itp. Wymiary podane w stanie wykończenia. Powierzchnia użytkowa lokali oraz pomieszczeń określona jest na podstawie Rozporządzenia Ministra Transportu i Gospodarki Morskiej z dnia 24.04.2012 r. w sprawie szczegółowego zakresu i formy projektu budowlanego oraz przy uwzględnieniu treści Polskiej Normy PN-ISO 9836. Powierzchnia użytkowa uwzględnia powierzchnię elementów nadających się do demontażu i rozbiórki (rury, kanały i ścianki działowe).
- Wizualizacje znajdujące się na karcie lokali oraz aranżacje przedstawione na rzutach kondygnacji mają charakter przykładowy. Umeblowanie nie stanowi wyposażenia nabywanego lokalu.

