

LOKAL:

B

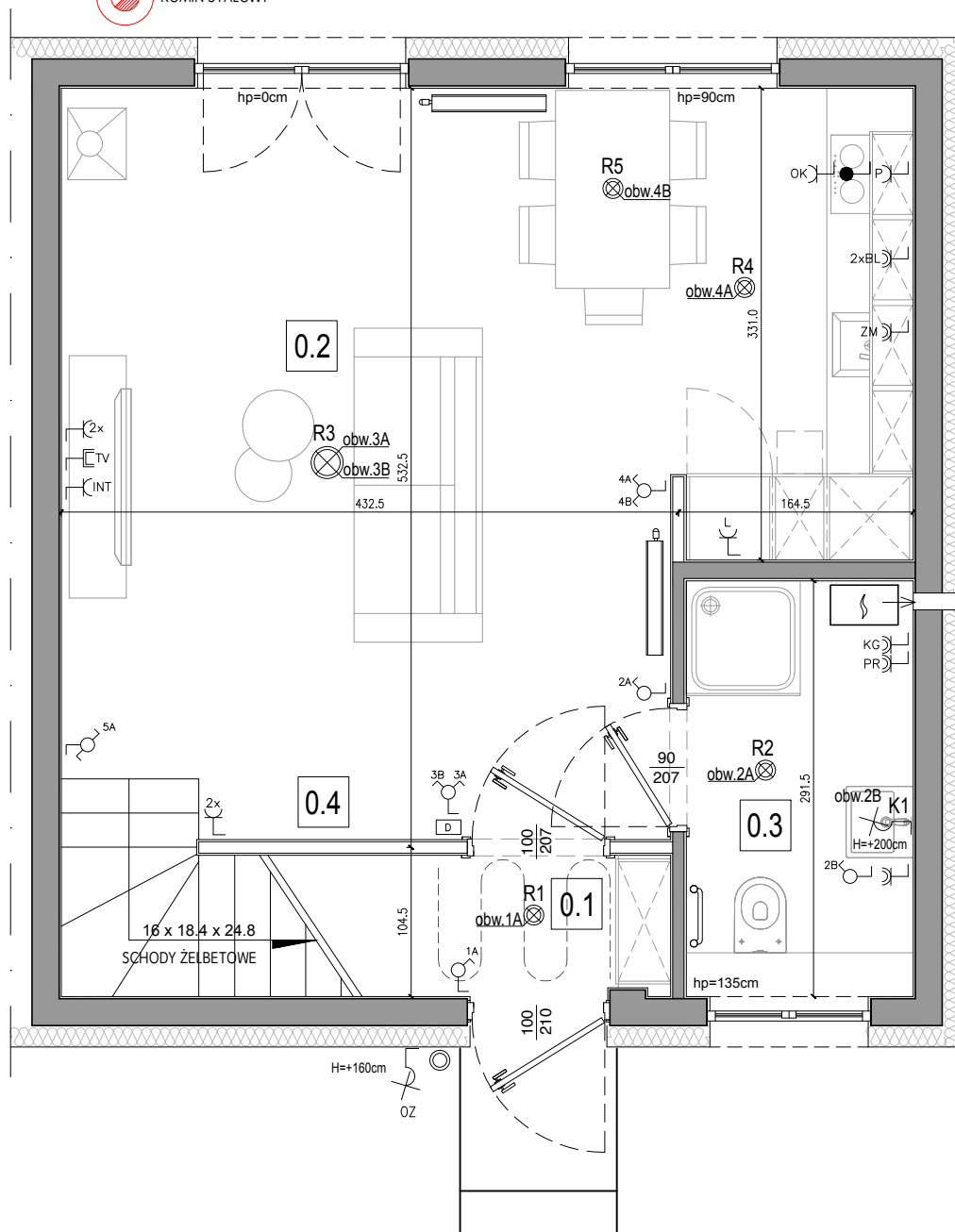
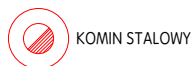
BUDYNEK:

INWESTYCJA:

OSIEDLE BOCIAN

UL. WILGI

05-500 ZGORZAŁA



PARTER: 39,05 m<sup>2</sup>  
PIĘTRO: 33,55 m<sup>2</sup>

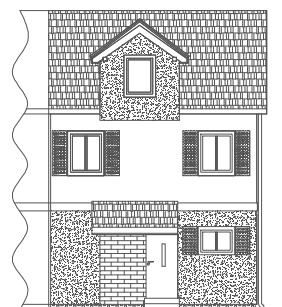
POW. UŻYTKOWA: 72,60 m<sup>2</sup>

PODDASZE DO ADAPTACJI: ok. 38 m<sup>2</sup>  
POWIERZCHNIA OGRODU: ok. 40 - 160m<sup>2</sup>

MIJSCA POSTOJOWE: 2

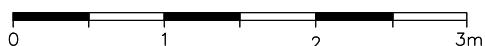
POMIESZCZENIA:

0.1	WIATROŁAP	2,16 m <sup>2</sup>
0.2	SALON+KUCHNIA	27,90 m <sup>2</sup>
0.3	ŁAZIENKA	4,63 m <sup>2</sup>
0.4	SCHODY	4,36 m <sup>2</sup>
RAZEM:		39,05 m <sup>2</sup>



UWAGA:

- KOLEM CZERWONYM OZNACZONO WYKONCZENIE OPCJONALNE
- PUNKTY ELEKTRYCZNE ZOSTAŁY PRZEDSTAWIONE NA RZUCIE Z DOKŁADNOŚCIĄ DO 5 CM.
- WYSOKOŚĆ POŁOŻENIA PUNKTÓW ELEKTRYCZNYCH MIERZYMY OD POSADZKI WYKOŃCZONEJ
- WYMIARY ŚCIAN ORAZ POWIERZCHNIE POMIESZCZENIA PODANO W PRZYBLIŻENIU W STANIE WYKOŃCZONYM



<ul style="list-style-type: none"> <li>☐ GNIAZDO POJEDYNCZE NA WYSOKOŚCI STANDARDOWEJ</li> <li>☐<sub>2x</sub> GNIAZDO PODWÓJNE, W JEDNEJ RAMCE NA WYSOKOŚCI STANDARDOWEJ</li> <li>☐<sub>BL</sub> GNIAZDO POJEDYNCZE, BRYZGOSZCZELNE ROBOCZE NADBLATOWE (H=+105 CM)</li> <li>☐<sub>ZM</sub> GNIAZDO POJEDYNCZE, BRYZGOSZCZELNE DO ZMYWARKI (H=+65 CM)</li> <li>☐<sub>P</sub> GNIAZDO POJEDYNCZE DO PODŁĄCZENIA PIEKARNIKA (H=+65 CM)</li> <li>☐<sub>L</sub> GNIAZDO POJEDYNCZE DO PODŁĄCZENIA LODÓWKI (H=+190 CM)</li> <li>☐<sub>PR</sub> GNIAZDO POJEDYNCZE, BRYZGOSZCZELNE DO PRALKI (H=+95 CM)</li> <li>☐<sub>OK</sub> GNIAZDO POJEDYNCZE, NATYNKOWE DO PODŁĄCZENIA OKAPU (H=+210 CM)</li> <li>● PODEJŚCIE ELEKTRYCZNE 380V DO PŁYTY GRZEWCZEJ (H=+65 CM)</li> <li>☐<sub>KG</sub> GNIAZDO POJEDYNCZE, BRYZGOSZCZELNE DO KOTŁA GAZOWEGO (H=+95 CM)</li> <li>☐<sub>cw</sub> GNIAZDO POJEDYNCZE DO PODŁĄCZENIA REKUPERATORA (H=+20 CM)</li> </ul>	<ul style="list-style-type: none"> <li>☐<sub>R9</sub> LAMPY SUFITOWE POJEDYNCZE: PLAFON, LAMPY WISZĄCE</li> <li>☐<sub>obw.3G</sub> ☐<sub>R9</sub> LAMPY SUFITOWE PODWÓJNE: PLAFON, LAMPY WISZĄCE</li> <li>☐<sub>obw.3H</sub> ☐<sub>R9</sub> LAMPY SUFITOWE PODWÓJNE: PLAFON, LAMPY WISZĄCE</li> <li>☐<sub>obw.2G</sub> OPRAWA ŚCIENNA: KINKIET LUB UPLIGHTER (H=+200 cm)</li> <li>☐<sub>TV</sub> GNIAZDO SYGNAŁOWE TELEWIZYJNE I RADIOWE</li> <li>☐<sub>INT</sub> GNIAZDO INTERNETOWE</li> <li>☐<sub>G.O.</sub> STEROWNIK CENTRALNEGO OGRZEWANIA</li> <li>☐<sub>W.</sub> STEROWNIK CENTRALI WENTYLACYJNEJ</li> <li>☐<sub>D</sub> DOMOFON</li> </ul>	<ul style="list-style-type: none"> <li>☐<sub>2G</sub> WŁĄCZNIK POJEDYNCZY</li> <li>☐<sub>2H</sub> WŁĄCZNIK PODWÓJNY</li> <li>☐<sub>2G</sub> WŁĄCZNIK SCHODOWY</li> <li>☐<sub>2B</sub> PRZYCSK DZWONKA</li> <li>☐ ŚCIANY ZMIENNE</li> <li>☐ ŚCIANY STAŁE</li> <li>☐ KOCIÓŁ GAZOWY DWUFUNKCYJNY</li> <li>☐ CENTRALA WENTYLACYJNA</li> <li>☐ GRZEJNIK PŁYTKOWY</li> <li>☐ GRZEJNIK DRABINKOWY</li> <li>☐ OGRZEWANIE PODŁOGOWE</li> </ul>
--	---	---

LOKAL:

B

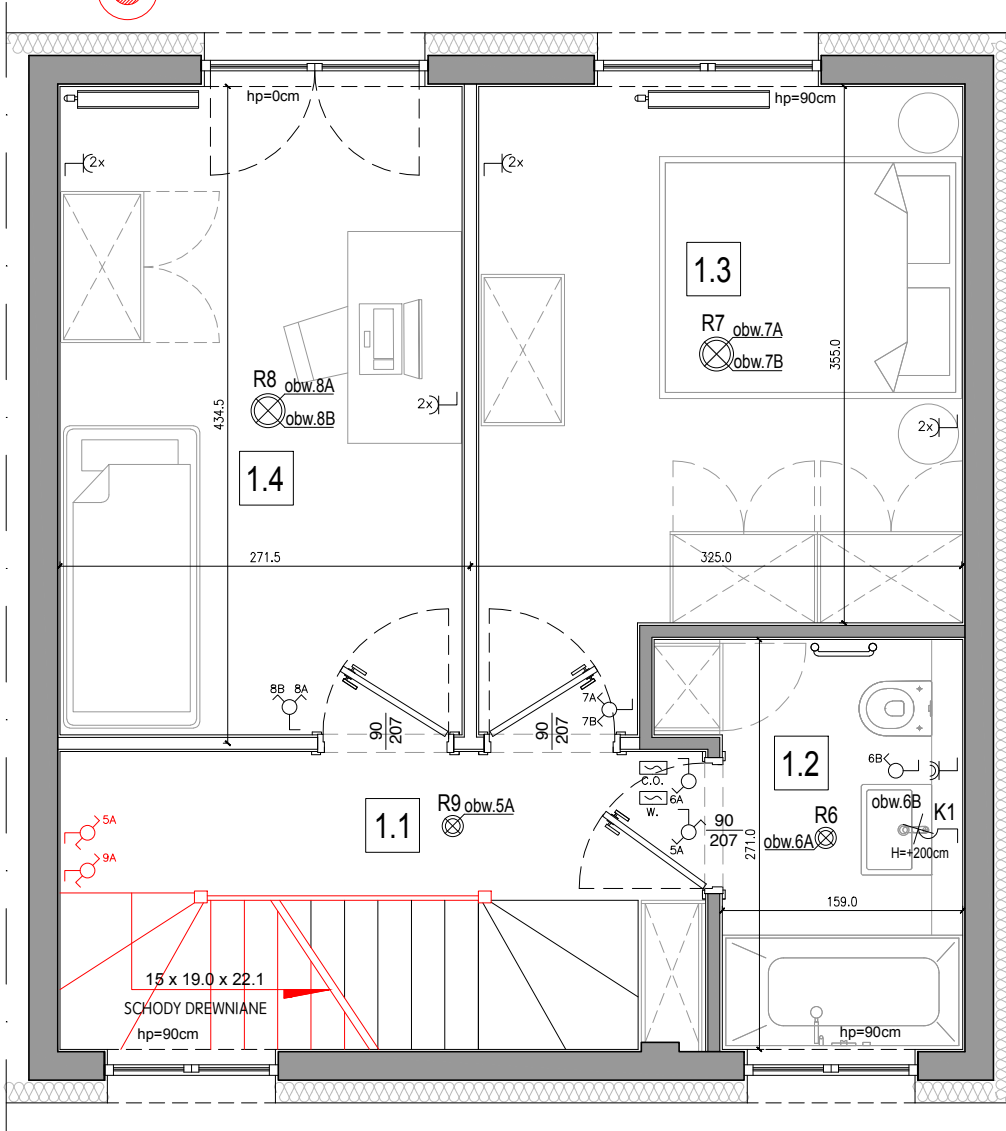
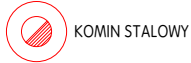
BUDYNEK:

INWESTYCJA:

OSIEDLE BOCIAN

UL. WILGI

05-500 ZGORZAŁA



PARTER: 39,05 m<sup>2</sup>  
PIĘTRO: 33,55 m<sup>2</sup>

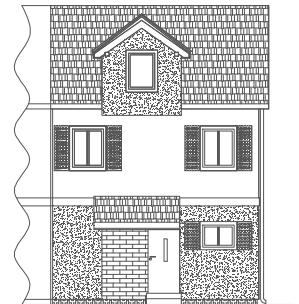
POW. UŻYTKOWA: 72,60 m<sup>2</sup>

PODDASZE DO ADAPTACJI: ok. 38 m<sup>2</sup>  
POWIERZCHNIA OGRODU: ok. 40 - 160m<sup>2</sup>

MIĘSCA POSTOJOWE: 2

POMIESZCZENIA:

1.1	KOMUNIKACJA	4,73 m <sup>2</sup>
1.2	ŁAZIENKA	4,59 m <sup>2</sup>
1.3	SYPIALNIA	12,43 m <sup>2</sup>
1.4	SYPIALNIA	11,80 m <sup>2</sup>
RAZEM:		33,55 m <sup>2</sup>



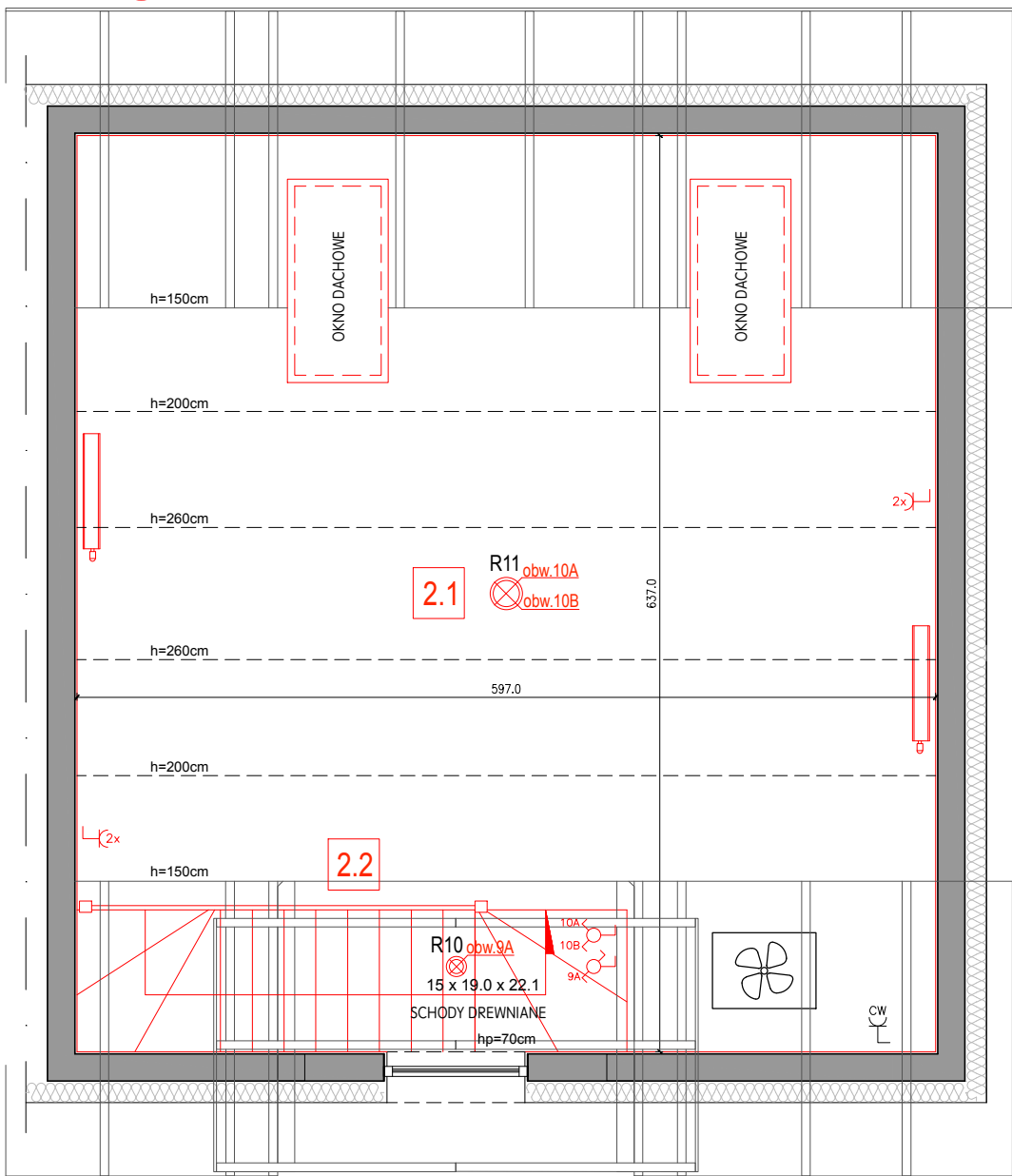
UWAGA:

- KOLEM CZERWONYM OZNACZONO WYKONCZENIE OPCJONALNE
- PUNKTY ELEKTRYCZNE ZOSTAŁY PRZEDSTAWIONE NA RZUCIE Z DOKŁADNOŚCIĄ DO 5 CM.
- WYSOKOŚĆ POŁOŻENIA PUNKTÓW ELEKTRYCZNYCH MIERZYMY OD POSADZKI WYKOŃCZONEJ
- WYMIARY ŚCIAN ORAZ POWIERZCHNIE POMIESZCZENIA PODANO W PRZYBLIŻENIU W STANIE WYKOŃCZONYM

<ul style="list-style-type: none"> <li>☐ GNIAZDO POJEDYNCZE NA WYSOKOŚCI STANDARDOWEJ</li> <li>☐<sub>2x</sub> GNIAZDO PODWÓJNE, W JEDNEJ RAMCE NA WYSOKOŚCI STANDARDOWEJ</li> <li>☐<sub>BL</sub> GNIAZDO POJEDYNCZE, BRYZGOSZCZELNE ROBOCZE NADBLATOWE (H=+105 CM)</li> <li>☐<sub>ZM</sub> GNIAZDO POJEDYNCZE, BRYZGOSZCZELNE DO ZMYWARKI (H=+65 CM)</li> <li>☐<sub>P</sub> GNIAZDO POJEDYNCZE DO PODŁĄCZENIA PIEKARNIKA (H=+65 CM)</li> <li>☐<sub>L</sub> GNIAZDO POJEDYNCZE DO PODŁĄCZENIA LODÓWKI (H=+190 CM)</li> <li>☐<sub>PR</sub> GNIAZDO POJEDYNCZE, BRYZGOSZCZELNE DO PRALKI (H=+95 CM)</li> <li>☐<sub>OK</sub> GNIAZDO POJEDYNCZE DO PODŁĄCZENIA OKAPU (H=+210 CM)</li> <li>● PODEJŚCIE ELEKTRYCZNE 380V DO PŁYTY GRZEWCZEJ (H=+65 CM)</li> <li>☐<sub>KG</sub> GNIAZDO POJEDYNCZE, BRYZGOSZCZELNE DO KOTŁA GAZOWEGO (H=+95 CM)</li> <li>☐<sub>cw</sub> GNIAZDO POJEDYNCZE DO PODŁĄCZENIA REKUPERATORA (H=+20 CM)</li> </ul>	<ul style="list-style-type: none"> <li>☐<sub>R9</sub> LAMPY SUFITOWE POJEDYNCZE: PLAFON, LAMPY WISZĄCE</li> <li>☐<sub>obw.3G</sub> ☐<sub>R9</sub> LAMPY SUFITOWE PODWÓJNE: PLAFON, LAMPY WISZĄCE</li> <li>☐<sub>obw.3H</sub> ☐<sub>R9</sub> LAMPY SUFITOWE PODWÓJNE: PLAFON, LAMPY WISZĄCE</li> <li>☐<sub>obw.2G</sub> OPRAWA ŚCIENNA: KINKIET LUB UPLIGHTER</li> <li>☐<sub>TV</sub> GNIAZDO SYGNAŁOWE TELEWIZYJNE I RADIOWE</li> <li>☐<sub>INT</sub> GNIAZDO INTERNETOWE</li> <li>☐<sub>c.o.</sub> STEROWNIK CENTRALNEGO OGRZEWANIA</li> <li>☐<sub>w.</sub> STEROWNIK CENTRALI WENTYLACYJNEJ</li> <li>☐<sub>D</sub> DOMOFON</li> </ul>	<ul style="list-style-type: none"> <li>☐<sub>2G</sub> WŁĄCZNIK POJEDYNCZY</li> <li>☐<sub>2H</sub> WŁĄCZNIK PODWÓJNY</li> <li>☐<sub>2G</sub> WŁĄCZNIK SCHODOWY</li> <li>☐ PRZYCIŚNIK DZWONKA</li> <li>▨ ŚCIANY ZMIENNE</li> <li>▨ ŚCIANY STAŁE</li> <li>☐ KOCIÓŁ GAZOWY DWUFUNKCYJNY</li> <li>☐ CENTRALA WENTYLACYJNA</li> <li>☐ GRZEJNIK PŁYTKOWY</li> <li>☐ GRZEJNIK DRABINKOWY</li> <li>☐ OGRZEWANIE PODŁOGOWE</li> </ul>
---	---	---



KOMIN STALOWY



PARTER: 39,05 m<sup>2</sup>

PIĘTRO: 33,55 m<sup>2</sup>

POW. UŻYTKOWA: 72,60 m<sup>2</sup>

PODDASZE DO ADAPTACJI: ok. 38 m<sup>2</sup>

POWIERZCHNIA OGRODU: ok. 40 – 160m<sup>2</sup>

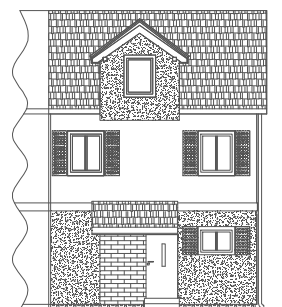
MIJSCA POSTOJOWE: 2

POMIESZCZENIA:

2.1 PODDASZE 34,00 m<sup>2</sup>

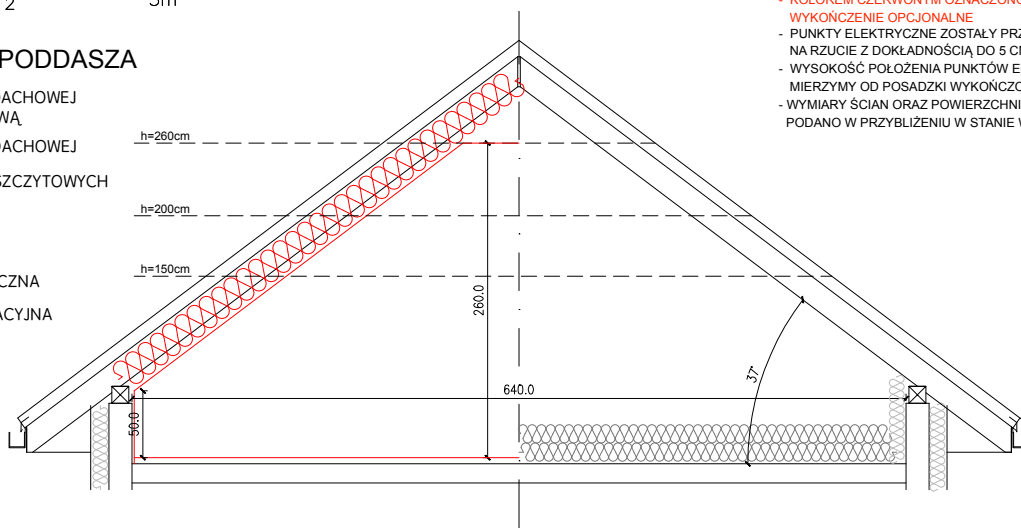
2.2 SCHODY 4,00 m<sup>2</sup>

RAZEM: 38,00 m<sup>2</sup>



PEŁNA ADAPTACJA PODDASZA

- OCIEPLENIE POŁĄCI DACHOWEJ PIANĄ POLIURETANOWĄ
- ZABUDOWA POŁĄCI DACHOWEJ
- TYNKOWANIE ŚCIAN SZCZYTOWYCH
- PODKŁAD BETONOWY
- OKNA DACHOWE
- INSTALACJA ELEKTRYCZNA
- INSTALACJA WENTYLACYJNA
- INSTALACJA C.O.



UWAGA:

- KOLEM CZERWONYM OZNACZONO WYKOŃCZENIE OPCJONALNE
- PUNKTY ELEKTRYCZNE ZOSTAŁY PRZEDSTAWIONE NA RZUCIE Z DOKŁADNOŚCIĄ DO 5 CM.
- WYSOKOŚĆ POŁOŻENIA PUNKTÓW ELEKTRYCZNYCH MIERZYMY OD POSADZKI WYKOŃCZONEJ
- WYMIARY ŚCIAN ORAZ POWIERZCHNIE POMIESZCZEŃ PODANO W PRZYBLIŻENIU W STANIE WYKOŃCZONYM