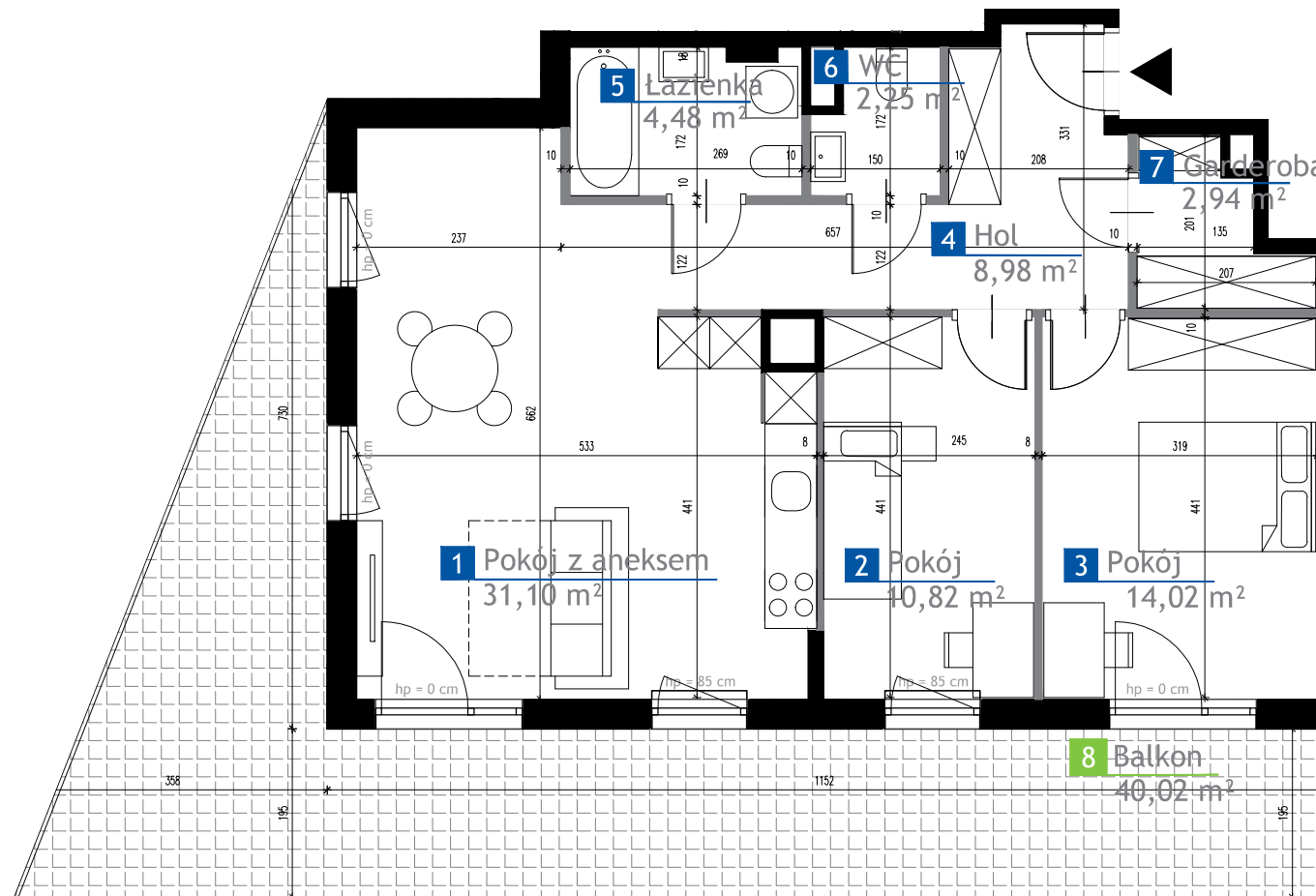
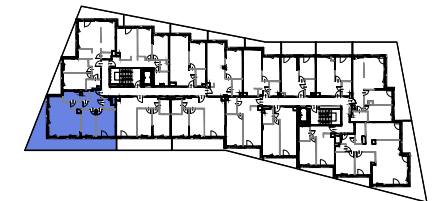


BUDYNEK MIESZKALNY WIELORODZINNY

Warszawa, Bemowo, ul. Wieśniacza



NUMER LOKALU

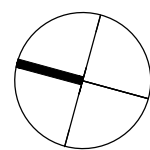
AB0105

Typ Lokalu	3-pokojowe
Budynek	A
Klatka	B
Piętro	1
Wysokość pom.	ok. 2,68cm

1 Pokój z an. kuchennym	31,10 m ²
2 Pokój	10,82 m ²
3 Pokój	14,02 m ²
4 Hol	8,98 m ²
5 Łazienka	4,48 m ²
6 WC	2,25 m ²
7 Garderoba	2,94 m ²

Powierzchnia użytkowa 74,58 m²

8 Balkon 40,02 m²



LEGENDA

- Okno otwieralno-uchylne
- Okno balkonowe z częścią otwieralno-uchylną, druga część stała
- Ściany bez możliwości modyfikacji
- Ściany z możliwością modyfikacji

UWAGI

1. Przedstawione urządzenia sanitarne i kuchenne, drzwi wewnątrzlokalowe, materiały wykończeniowe podłóg, okładziny ścienne, stopnie na tarasach oraz elementy aranżacji nie stanowią wyposażenia lokali mieszkalnych, a ich rozmieszczenie jest przykładowe.
2. Powierzchnia użytkowa pomieszczeń obliczona jest wg normy PN-ISO 9836: 1997. Powierzchnia użytkowa jest obliczana dla wymiarów budynku w stanie wykończonym na poziomie podłogi nie licząc listew podłogowych, progów itp. Powierzchnie pomieszczeń mogą ulec nieznacznej zmianie.
3. Wymiary na rzucie mieszkania podano w świetle konstrukcji (bez wykończeń). Na warstwy wykończeniowe przewidziano do 3 cm.
4. Ostateczne wymiary powierzchni zostaną podane w dokumentacji powykonawczej. Pomiarów pod zakup mebli, urządzeń i wyposażenia należy dokonać z natury, po zakończeniu realizacji.
5. Wysokość lokalu podano z uwzględnieniem warstw wykończeniowych posadzki /2cm/ oraz grubości tynku na suficie.
6. Nawiew powietrza będzie odbywać się przez nawietrzaki ściennie lub okienne.
7. Niedopuszczalna jest ingerencja w elementy nośne budynku, elewację budynku oraz ściany międzylokalowe.