

## ZŁĄCZNIK NR 1 DO PROSPEKTU INFORMACYJNEGO

Inwestycja: Osiedle Wilgi Park 1  
Zgorzała k.Warszawy, ul. Wilgi

Oznaczenie lokalu: 46A

Parter

39,96 m<sup>2</sup>

Piętro

67,95 m<sup>2</sup>

Razem powierzchnia użytkowa

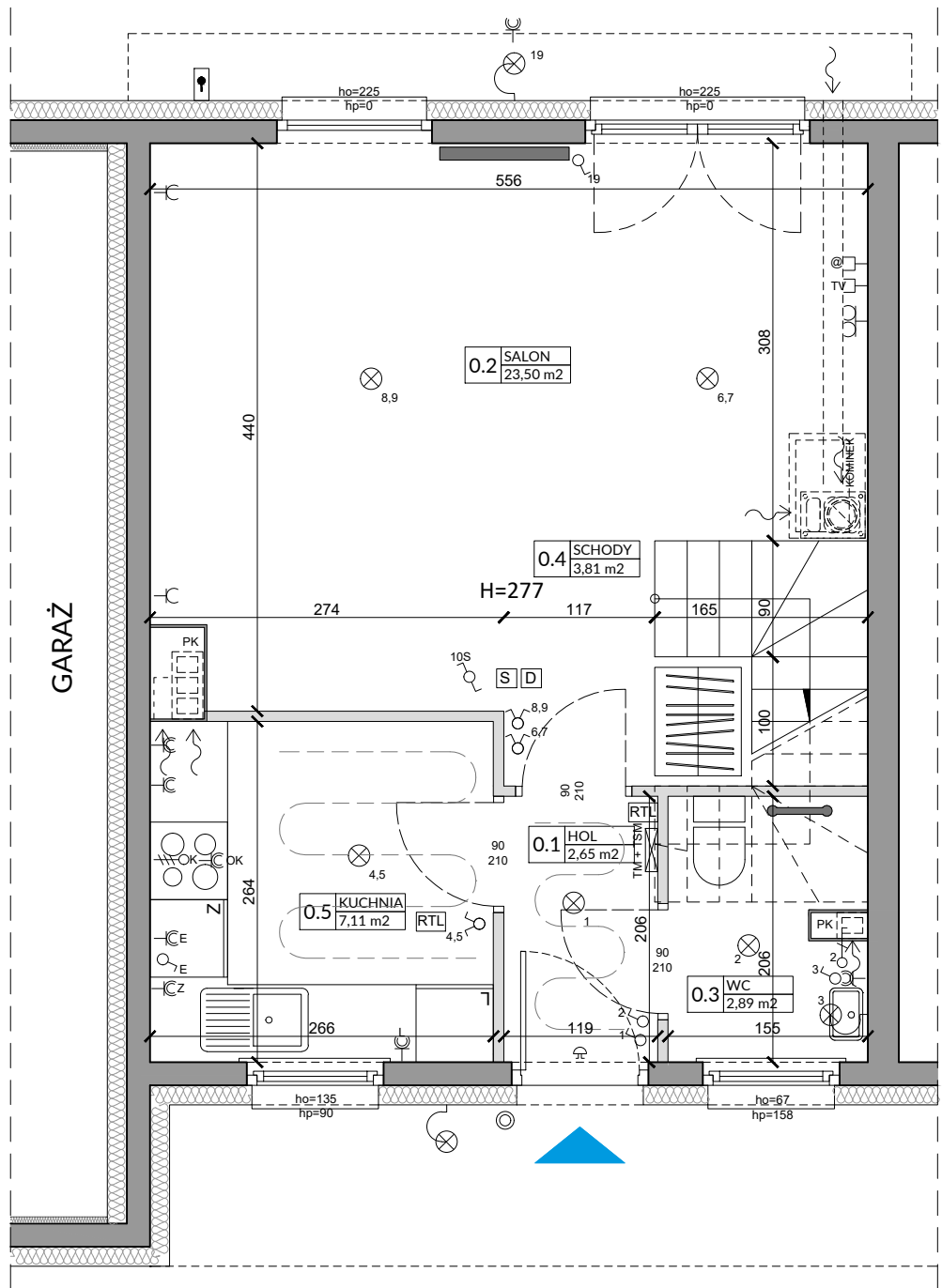
107,91 m<sup>2</sup>

Powierzchnia ogrodu

ok. 63,0 m<sup>2</sup>



0 1 2m



Lp.	Pomieszczenie	Powierzchnia użytkowa [m <sup>2</sup> ]*
0.1	HOL	2,65
0.2	SALON	23,50
0.3	WC	2,89
0.4	SCHODY	3,81
0.5	KUCHNIA	7,11
<b>RAZEM</b>		<b>39,96</b>

POMIARU POWIERZCHNI UŻYTKOWEJ BUDYNKU DOKONUJE SIĘ NA ZASADACH OKREŚLONYCH W ROZPORZĄDZENIU MINISTRA TRANSPORTU, BUDOWNICTWA I GOSPODARKI MORSKIEJ Z DNIA 25 KWIEŚNIA 2012 ROKU W SPRAWIE SZCZEGÓŁOWEGO ZAKRESU I FORMY PROJEKTU BUDOWLANEGO (DZ.U. Z 2012 R., POZ. 462 ZE ZM.), TO JEST W OPARCIU O NORMĘ PN-ISO 9836:1997, PRZY CZYM POMIARU DOKONUJE SIĘ NA POZIOMIE PODŁOGI, Z DOKŁADNOŚCIĄ DO 0,01M<sup>2</sup> (JEDNA SETNA METRA KWADRATOWEGO), W MIESZKANIU W STANIE CAŁKOWICIE WYKOŃCZONYM, A WIĘC Z TYNKAMI; DO POWIERZCHNI WLICZANE SĄ ŚCIANKI DZIAŁOWE NADAJĄCE SIĘ DO DEMONTAŻU.

OZNACZENIA ELEKTRYCZNE:		Gniazdo internetowe		OZNACZENIA POZOSTAŁE:	
TM	TABLICA MIESZKANIA	@	REGULATOR TEMP. OGRZEWANIA PODŁOGOWEGO	ho=	WYSOKOŚĆ OKNA WEWNĘTRZNEGO
TSM	SKRZYŃKA TELETECHNICZNA	RTL	REGULATOR TEMP. OGRZEWANIA PODŁOGOWEGO	hp=	WYSOKOŚĆ PARAPETU WEWNĘTRZNEGO
D	VIDEODOMOFON	OZNACZENIA GNIAZD:		ŚCIANKI ZEWNĘTRZNE LOKALU I SZACHTY	
S	STEROWNIK C.O.	L	- lodówka, h= 0,6m	ŚCIANKI MOŻLIWE DO REARANŻACJI	
⊕	ŁĄCZNIK DZWONKOWY	OK	- okap, h= 2,0m	UWAGI:	
⊕	WYPUST DZWONKA	K	- kuchnia, h= 0,6m	- WYMIARY OTWORÓW DRZWIOWYCH PODANO W ŚWIETLE OŚCIEŻY.	
⊕	WYPUST ŚWIETLNY	Z	- zmywarka, h= 0,6m	- PODANA SKALA DOTYCZY STANU SUROWEGO I MA CHARAKTER ORIENTACYJNY.	
⊕	WYPUST ŚWIETLNY ŚCIENNY	P	- pralka, h= 1,1m	- PODANE POWIERZCHNIE I WYMIARY LINIOWE MAJĄ CHARAKTER ORIENTACYJNY I MOGA ULEĆ KOREKCIE NA PODSTAWIE INWENTARYZACJI WG OBMIARU PO WYKONANIU BUDYNKU.	
⊕	ŁĄCZNIK JEDNOBIEGUNOWY	E	- oświetlenie szafek h= 2,2m	- PUNKTY INSTALACJI ELEKTRYCZNYCH I SANITARNYCH MOGA ULEĆ KOREKTOM ZE WZGLĘDÓW TECHNICZNYCH.	
⊕	ŁĄCZNIK SCHODOWY	G	- gniazdo grzałki grzejnikowej pozostałe gniazda:		
⊕	ŁĄCZNIK GRUPOWY	kuchnia, łazienka - h= 1,1m			
⊕	GNIAZDO 1xL-N+PE	pozostałe pom. - h= 0,3m			
⊕	GNIAZDO 1-f Z BOLCEM OCHRONNYM 16A, IP44				
⊕	WYPUST TRÓJFAZOWY				
⊕	GNIAZDO ANTENOWE WYPUST JEDNOFAZOWY (DO WENTYLATORA)				
⊕	CZUJNIK RUCHU				
		R	ROZDZIELACZ		
		⊕	KOCIÓŁ GAZOWY		
		PK	PION KANALIZACYJNY		
		ZW	ZAWÓR WODY		
		⊕	KRAN ZEWNĘTRZNY		

## ZŁĄCZNIK NR 1 DO PROSPEKTU INFORMACYJNEGO

Inwestycja: Osiedle Wilgi Park 1  
Zgorzała k.Warszawy, ul. Wilgi

Oznaczenie lokalu: 46A

Parter

39,96 m<sup>2</sup>

Piętro

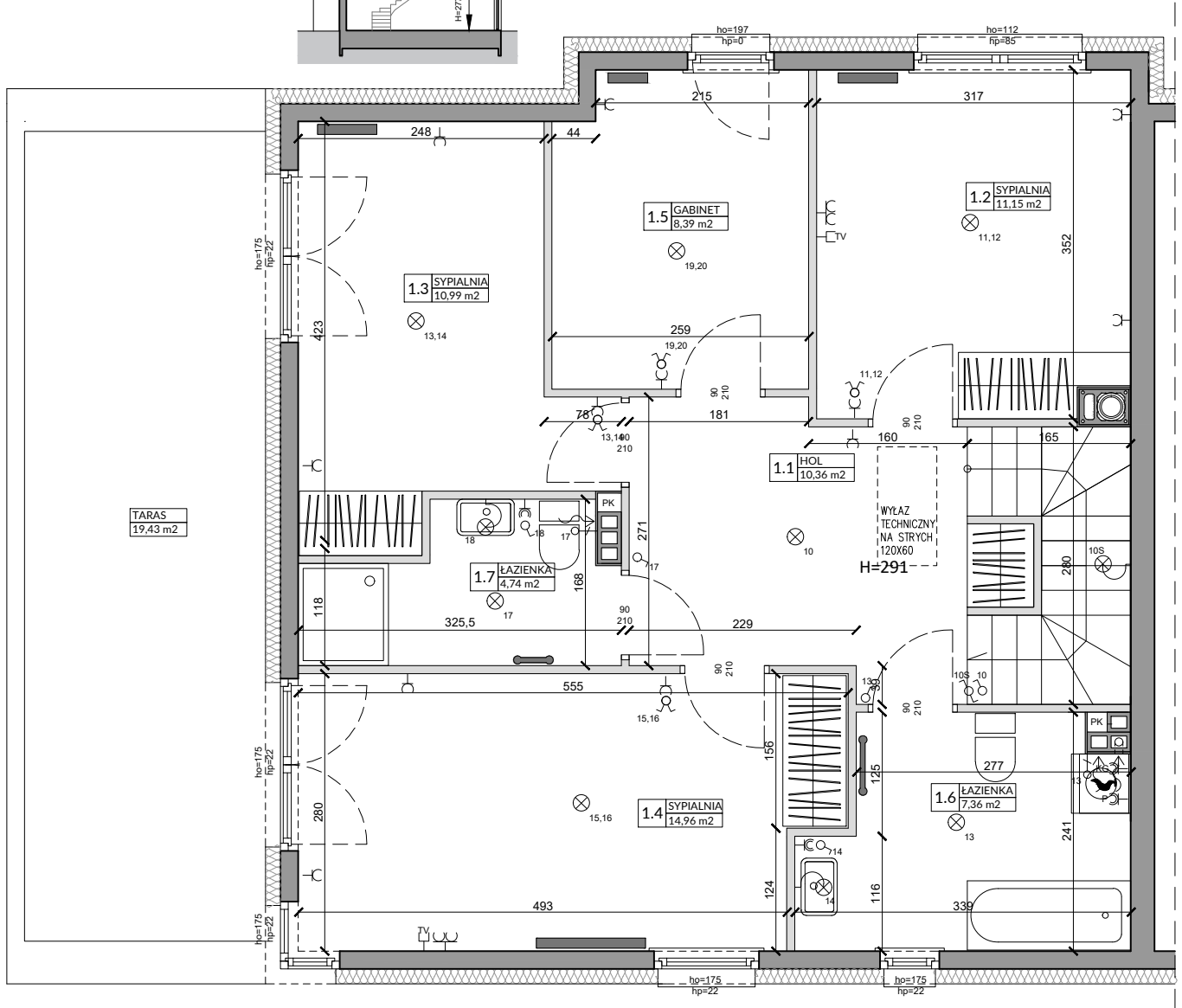
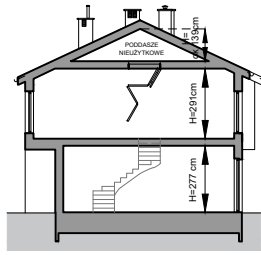
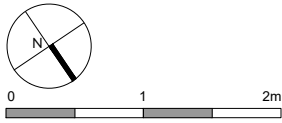
67,95 m<sup>2</sup>

Razem powierzchnia użytkowa

107,91 m<sup>2</sup>

Powierzchnia ogrodu

ok. 63,0 m<sup>2</sup>



Lp.	Pomieszczenie	Powierzchnia użytkowa [m <sup>2</sup> ]*
1.1	HOL	10,36
1.2	SYPIALNIA	11,15
1.3	SYPIALNIA	10,99
1.4	SYPIALNIA	14,96
1.5	GABINET	8,39
1.6	ŁAZIENKA	7,36
1.7	ŁAZIENKA	4,74
<b>RAZEM</b>		<b>67,95</b>

POMIARU POWIERZCHNI UŻYTKOWEJ BUDYNKU DOKONUJE SIĘ NA ZASADACH OKREŚLONYCH W ROZPORZĄDZENIU MINISTRA TRANSPORTU, BUDOWNICTWA I GOSPODARKI MORSKIEJ Z DNIA 25 KWIEŚNIA 2012 ROKU W SPRAWIE SZCZEGÓŁOWEGO ZAKRESU I FORMY PROJEKTU BUDOWLANEGO (DZ.U. Z 2012 R., POZ. 462 ZE ZM.), TO JEST W OPARCIU O NORMĘ PN-ISO 9836:1997, PRZY CZYM POMIARU DOKONUJE SIĘ NA POZIOMEJ PODŁOŻY, Z DOKŁADNOŚCIĄ DO 0,01M<sup>2</sup> (JEDNA SETNA METRA KWADRATOWEGO), W MIESZKANIU W STANIE CAŁKOWICIE WYKOŃCZONYM, A WIĘC Z TYNKAMI; DO POWIERZCHNI WLICZANE SĄ ŚCIANKI DZIAŁOWE NADAJĄCE SIĘ DO DEMONTAŻU.

### OZNACZENIA ELEKTRYCZNE:

TM	TABLICA MIESZKANIA
TSM	SKRZYŃKA TELETECHNICZNA
D	VIDEODOMOFON
S	STEROWNIK C.O.
⊕	ŁĄCZNIK DZWONKOWY
⊗	WYPUST DZWONKA
⊙	WYPUST ŚWIETLNY
⊗	WYPUST ŚWIETLNY ŚCIENNY
⊕	ŁĄCZNIK JEDNOBIEGUNOWY
⊕	ŁĄCZNIK SCHODOWY
⊕	ŁĄCZNIK GRUPOWY
⊕	GNIAZDO 1xL-N+PE
⊕	GNIAZDO 1-f Z BOLCEM OCHRONNYM 16A, IP44
⊕	WYPUST TRÓJFAZOWY
⊕	GNIAZDO ANTENOWE
⊕	WYPUST JEDNOFAZOWY (DO WENTYLATORA)
⊕	CZUJNIK RUCHU

⊕	GNIAZDO INTERNETOWE
RTL	REGULATOR TEMP. OGRZEWANIA PODŁOGOWEGO

### OZNACZENIA GNIAZD:

L	- lodówka, h= 0,6m
OK	- okap, h= 2,0m
K	- kuchnia, h= 0,6m
Z	- zmywarka, h= 0,6m
P	- pralka, h= 1,1m
E	- oświetlenie szafek h= 2,2m
G	- gniazdo grzałki grzejnikowej
	pozostałe gniazda:
	kuchnia, łazienka - h= 1,1m
	pozostałe pom. - h= 0,3m

### OZNACZENIA C.O. I GAZ:

▬	GRZEJNIK PŁYTOWY
▬	GRZEJNIK ŁAZIENKOWY
▬	OGRZEWANIE PODŁÓG.
R	ROZDZIELACZ
⊕	KOCIOL GAZOWY

### OZNACZENIA WOD-KAN:

PK	PION KANALIZACYJNY
ZW	ZAWÓR WODY
⊕	KRAN ZEWNĘTRZNY

### OZNACZENIA POZOSTAŁE:

ho=	WYSOKOŚĆ OKNA
hp=	WYSOKOŚĆ PARAPETU WEWNĘTRZNEGO
▬	ŚCIANKI ZEWNĘTRZNE LOKALU I SZACHTY
▬	ŚCIANKI MOŻLIWE DO REANACJI

### UWAGI:

- WYMIARY OTWORÓW DRZWIOWYCH PODANO W ŚWIETLE OŚCIEŻY.
- PODANA SKALA DOTYCZY STANU SUROWEGO I MA CHARAKTER ORIENTACYJNY.
- PODANE POWIERZCHNIE I WYMIARY LINIOWE MAJĄ CHARAKTER ORIENTACYJNY I MOGĄ ULEĆ KOREKCJI NA PODSTAWIE INWENTARYZACJI WG OBIARU PO WYKONANIU BUDYNKU.
- PUNKTY INSTALACJI ELEKTRYCZNYCH I SANITARNYCH MOGĄ ULEĆ KOREKTOM ZE WZGLĘDÓW TECHNICZNYCH.