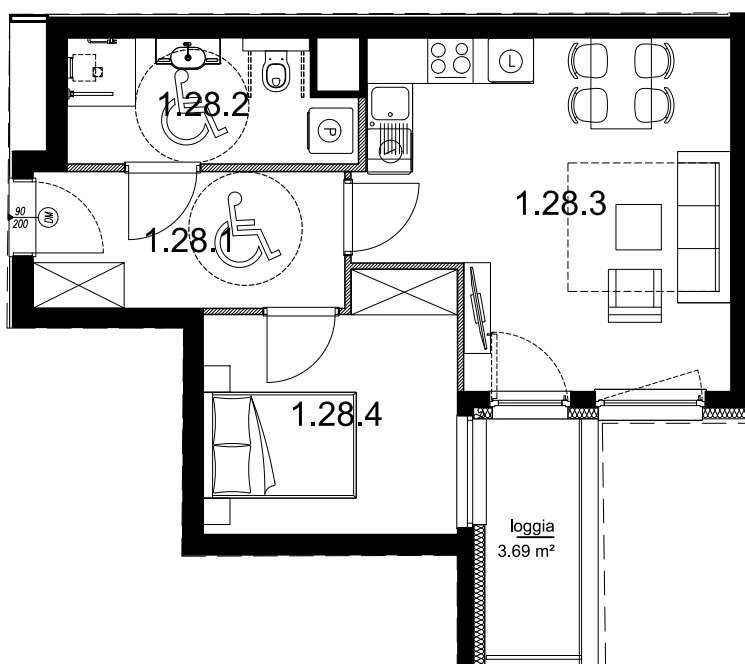




BUDYNEK WIELORODZINNY PRZY ULICY ZIELNEJ WE WROCŁAWIU




0 1m 2m 3m

SKALA 1:100



1 PIĘTRO

MIESZKANIE NR 1.28		45,54 m ²
1.28.1	przedpokój	7,44 m ²
1.28.2	łazienka	5,91 m ²
1.28.3	pokój z aneksem	20,56 m ²
1.28.4	pokój	10,60 m ²
 powierzchnia pod ścianami nadającymi się do demontażu		1,03 m ²

- POWIERZCHNIA UŻYTKOWA OBLICZANA WEDŁUG NORMY PN-ISO 9836:1997 - STAN WYKONCZONY PRZYJĘTY ZGODNIE ZE STANDARDEM WYKONANIA BUDYNKU I ZAPISAMI UMOWY DEWELOPERSKIEJ. DO POWIERZCHNI UŻYTKOWEJ WLICZONO ŚCIANKI DZIAŁOWE.
- RZUT MIESZKANIA ZOSTAŁ SPORZĄDZONY NA PODSTAWIE PROJEKTU BUDOWLANEGO, ZASTRZEGA SIĘ MOŻLIWOŚĆ ZMIAN W UKŁADZIE MIESZKAŃ I PODANYCH POWIERZCHNIACH, ZGODNIE Z ZAPISAMI UMOWY DEWELOPERSKIEJ.
- W ZWIĄZKU W OPRACOWYWIANIEM PROJEKTU WYKONAWCZEGO ZE WZGLĘDÓW KONSTRUKCYJNYCH, INSTALACYJNYCH I ARCHITEKTONICZNYCH MOGĄ WYSTĄPIĆ ZMIANY W ZAKRESIE PIONÓW I KOMINÓW ORAZ KOREKTY OTWORÓW OKIENNYCH