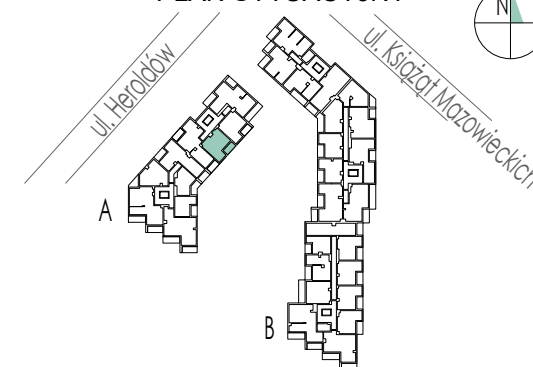


PLAN SYTUACYJNY



PIĘTRO IV / BUDYNEK A

MIESZKANIE F1.B.04.01

LICZBA POKOI	POWIERZCHNIA UŻYTKOWA	WYSOKOŚĆ (W STANIE DEWELOPERSKIM)
2	44.76 m ²	2,67 m

WYKAZ POWIERZCHNI POMIESZCZEŃ

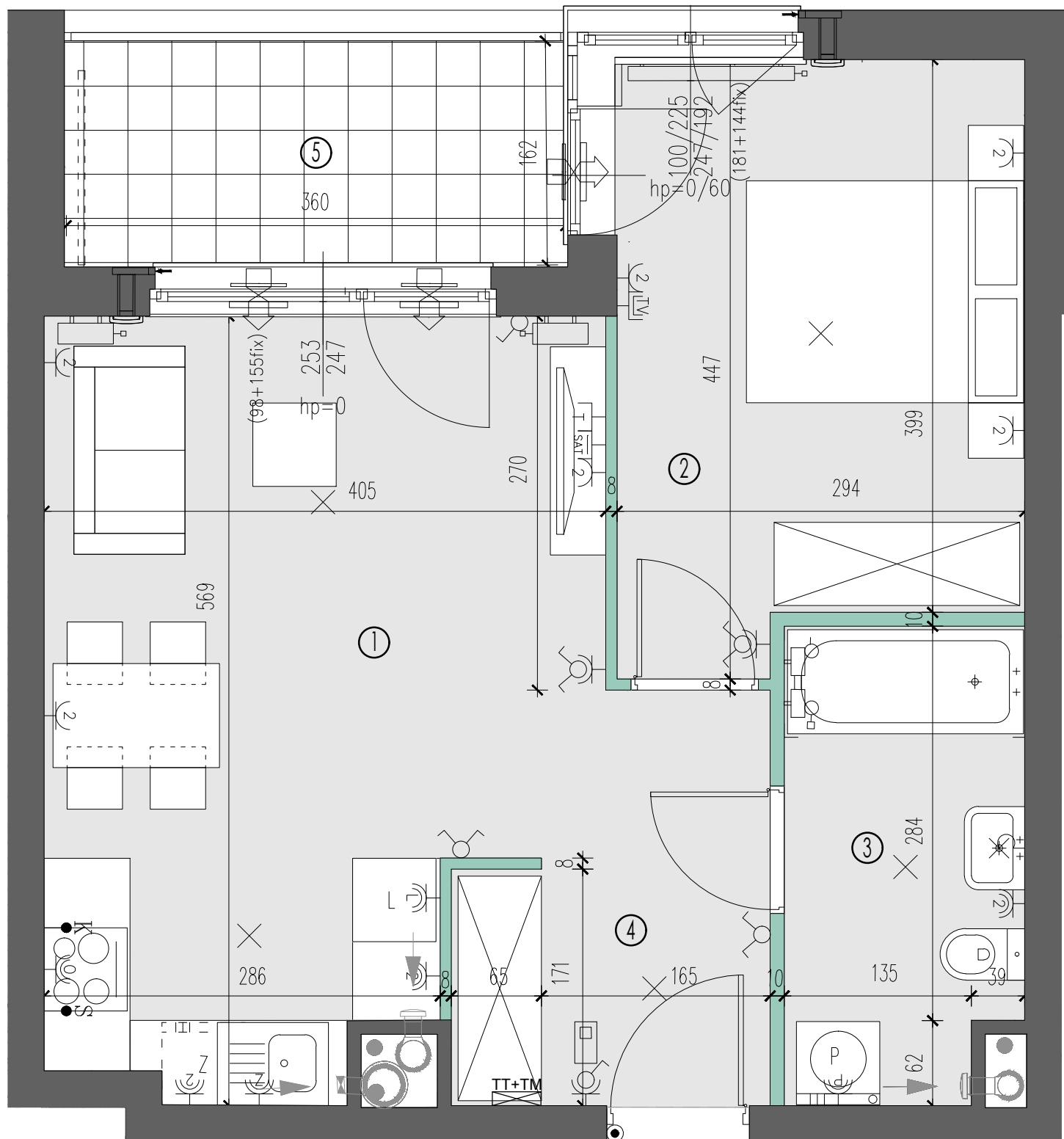
NR	NAMIA	POWIERZCHNIA
1	SALON Z ANEKSEM	20.29 m ²
2	SYPIALNIA	12.25 m ²
3	ŁAZIENKA	5.76 m ²
4	HOL	5.49 m ²
5	LOGGIA	5.81 m ²
POWIERZCHNIA POD ŚCIANKAMI NADAJĄCYMI SIĘ DO DEMONTAŻU		0.97 m ²

INNE MIESZKANIA O PODOBNYM UKŁADZIE

PIĘTRO	0	1	2	3	4	5
NR	F1.B.00.01	F1.B.01.01 F1.B.01.04	F1.B.02.01 F1.B.02.04	F1.B.03.01 F1.B.03.04	F1.B.04.04	-



MATEXI Polska Sp. z o.o.
Al. Jana Pawła II 27, 00-867 Warszawa
www.matexipolska.pl



LEGENDA:

ściany nierozbieralne	grzejnik łazienkowy	gniazdo rtv	gniazdo wtyczkowe bryzgoszczelne	łącznik oświetleniowy, schodowy	zewnętrzna oprawa oświetleniowa mocowana do stropu	balustrada
ściany rozbieralne	• pion kanalizacji sanitarnej	gniazdo podwójne rtv + sat	→S wypust dla oświetlenia szafek w kuchni	tablica mieszkaniowa telekomunikacyjna skrzynka mieszkaniowa TSM	ogrodzenie ogródków lokatorskich h=155 cm	zawór wody do podlewania ogródków w opasce
nawiewnik w ramie okiennej	→ pion wentylacyjny	gniazdo telekomunikacyjne	→K wypust dla kuchni elektrycznej	• przycisk dzwonkowy	opaska	zawór wody do podlewania ogródków elewacyjnych
nawiewnik glistowy	× wypust oświetleniowy sufitowy	gniazdo wtyczkowe jednokrotne	łącznik oświetleniowy, jednobiegunowy	domofon	żywoplot	
grzejnik ścienny	-X wypust oświetleniowy ścienny	gniazdo wtyczkowe dwukrotne	łącznik oświetleniowy, świecznikowy	zewnętrzna oprawa oświetleniowa mocowana do elewacji	trawnik	

KARTA KATALOGOWA JEST ZAŁĄCZNIKIEM DO UMOWY.

WYMIARY PODANE SĄ W STANIE WYKOŃCZONYM. WYMIARY I POWIERZCHNIE MOGĄ ULEC ZMIANOM. INSTALACJE ORAZ URZĄDZENIA ELEKTRYCZNE, SANITARNE I DRZWI WEWNĘTRZNE NIE STANOWIĄ WYPOSAŻENIA LOKALI. PRZEDSTAWIONO PRZYKŁADOWE ROZMIESZCZENIE URZĄDZEŃ SANITARNYCH I KUCHENNYCH. PODŁOŻA POD POSADZKI WYKONANE ZE SZLICHTY. NA WARSTWY WYKOŃCZENIOWE PODŁÓG PRZEWIDZIANO 2 CM. ZABRANIA SIĘ INGERENCJI W ELEMENTY NOŚNE BUDYNKU ORAZ SZACHTY INSTALACYJNE.