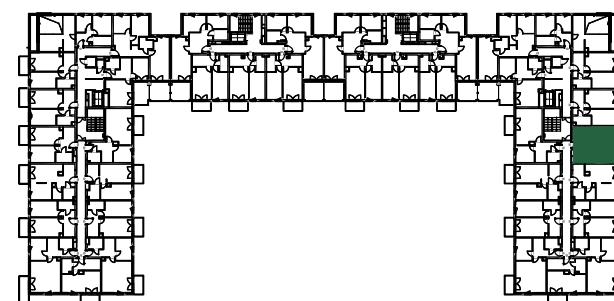
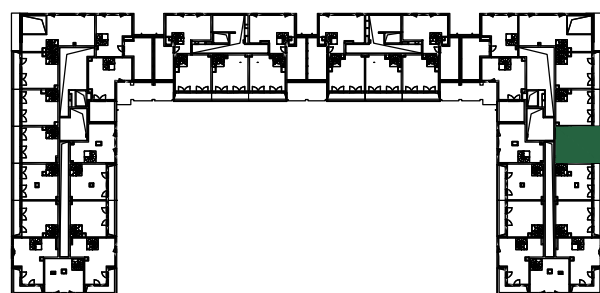



0 1m 2m 3m

SKALA 1:100



3. PIĘTRO	
MIESZKANIE NR 3.39	
	71,61 m²
3.39.1	przedpokój 8.81 m ²
3.39.2	pokój z aneksem 14.89 m ²
3.39.3	pokój 11.90 m ²
3.39.4	łazienka 4.50 m ²
	powierzchnia pod ścianami nadającymi się do demontażu 1,24 m ²
3.39.5	antresola 30.26 m ²

ANTRESOLA 3 PIĘTRA

PIĘTRO 3

NUMER MIESZKANIA
3.39

POWIERZCHNIA MIESZKANIA
71,61 m²

- POWIERZCHNIA UŻYTKOWA OBLICZANA WEDŁUG NORMY PN-ISO 9836:1987 - STAN WYKOŃCZONY PRZYJĘTY ZGODNIE ZE STANDARDEM WYKONANIA BUDYNKU I ZAPISAMI UMOWY DEWELOPERSKIEJ. DO POWIERZCHNI UŻYTKOWEJ WLICZONO ŚCIANKI DZIAŁOWE.
- RZUT MIESZKANIA ZOSTAŁ SPORZĄDZONY NA PODSTAWIE PROJEKTU BUDOWLANEGO, ZASTRZEGA SIĘ MOŻLIWOŚĆ ZMIAN W UKŁADZIE MIESZKAN I PODANYCH POWIERZCHNIACH, ZGODNIE Z ZAPISAMI UMOWY DEWELOPERSKIEJ.
- W ZWIĄZKU W OPRACOWYWIANIEM PROJEKTU WYKONAWCZEGO ZE WZGLĘDÓW KONSTRUKCYJNYCH, INSTALACYJNYCH I ARCHITEKTONICZNYCH MOGA WYSTĄPIĆ ZMIANY W ZAKRESIE PIONOWI I KOMINOW ORAZ KOREKTY OTWORÓW OKIENNYCH